

BAND-IT[®]

LO MÁS NUEVO EN SISTEMAS DE SUJECIÓN

CATÁLOGO DE PRODUCTOS 2021

*APLICACIONES INDUSTRIALES BAND-IT
FLEJADO Y SUJECIÓN DE ACERO INOXIDABLE*

**ABRAZADERAS
PARA MANGUERA E
IDENTIFICACIÓN**



MANEJO DE CABLES



INFRAESTRUCTURA



www.band-it-idex.com

GOODYEAR
RUBBER PRODUCTS, INC.

 **+1.727.342.5087**

También puede enviarnos un correo electrónico a
ventas@goodyearrubberproducts.com

BAND-IT® IDEX, Inc. es una empresa innovadora de soluciones de sujeción que provee un servicio de valor inigualable!



Fundada en Denver, Colorado en 1937, BAND-IT® es reconocida como la empresa líder en el mundo en ingeniería de sistemas de sujeción con la más alta calidad. BAND-IT®, una empresa de IDEX Corporation, con instalaciones de manufactura y distribución, posee una red internacional de representantes y distribuidores, atendiendo a usuarios de todo el mundo.



Certificados

Como prueba de nuestro compromiso con la excelencia, la calidad y el cuidado del medio ambiente, en BAND-IT, nos enorgullecemos en exhibir nuestros certificados de cumplimiento con los prestigiosos estándares internacionales:

- ISO 9001
- ISO 14001
- TS16949



Desde la certificación en ISO/TS, BAND-IT® continúa implementando nuevas y novedosas formas de fabricar productos a través del esfuerzo continuo para la actualización de equipo, el entrenamiento de personal y el sistema interno de aseguramiento de calidad para mantener nuestra meta de proveer a nuestros clientes con los mejores productos en el mercado.

Patentes:

- 6,014,792 - Ultra-Lok® fleje de cinchos incluye hebilla de ajuste separada
- 6,260,704 B - Ensamble de fleje y portarollo
- 6,481,467 - Pistola de aire neumática automática S350
- 7,650,680 - Método mejorado de seguro con hoyuelo para agrupamiento de objeto
- 7,484,274 - Fleje de extremo libre y sello
- 8,146,212 - Fleje de extremo libre

Marcas Registradas:

BAND-IT®, BAND-IT Jr.®, Junior®, BAND-FAST®, COLOR-IT®, Tie-Lok®, Tie-Lok Tool®, and Ultra-Lok® son marcas registradas propiedad de BAND-IT IDEX, Inc., una división de IDEX Corporation.

World Headquarters

Operaciones Norteamericanas
BAND-IT IDEX, Inc.
Ventas y Marketing Hemisferio Oeste
Teléfono: (303) 320-4555
Sin costo: 800-525-0758
Fax: (303) 333-6549
Correo electrónico:
info.BAND-IT@idexcorp.com
web: www.band-it-idex.com

European Operations

BAND-IT Company Limited
Teléfono: (44) 1246-477333
Ventas UK: (44) 1246-479479
Ventas Europeas: (44) 1246-479480
Fax (44) 1246-476324
Correo electrónico ventas:
BAND-ITUKSALES.
BAND-IT@idexcorp.com
Correo electrónico:
EUROPEinfo.BAND-IT@idexcorp.com
web: www.band-it-idex.com

Oficina de Ventas Singapur

BAND-IT Asia Pacific Pte. LTD.
Teléfono: (65) 6684-7312 / (65) 6684-7317
Fax: (65) 6795-8070
Correo electrónico:
PACIFICRIMinfo.BAND-IT@idexcorp.com

Oficina de Ventas Latinoamerica

Teléfono: (52) 55 5825-8502
Fax: (52) 55 5825-8502
Correo electrónico: LA
info.BAND-IT@idexcorp.com

Oficina de Ventas Japón

Teléfono: (81) 90 2917 8463
Correo electrónico: BID.
Japaninfo.BAND-IT@idexcorp.com

Operaciones China Suzhou

Teléfono: (86) 512 6283-3000
Fax: (86) 512 6283-3928
Correo electrónico: BIDChina.
BAND-IT@idexcorp.com
Website
www.band-it.com.cn

TABLA DE CONTENIDO

Fleje y hebilla	5
• Fleje AI 201, fleje gigante, hebillas de anclaje Scru-Lok.....	6
• Fleje VALU-STRAP™, VALU-STRAP™ Plus, Valuband.....	6
• Valu-clip, fleje galvanizado & hebilla.....	7
• Fleje AI 304, fleje AI 316, hebilla y clips AI 316.....	8
• Fleje 317L, fleje aleación 400 & hebilla, fleje multi propósito.....	9
• Kits de fleje & hebilla.....	10
• Fleje en portarollo c/COLOR-IT®.....	10
• BAND-FAST®.....	11
• Ultra-Lok® sistema de flejado.....	12
• Abrazaderas preformadas	15
• Ultra-Lok®.....	15
• Junior® Smooth.....	16
• Punzonado al Centro.....	18
Cintillos para cable	20
• Tie-Lok®.....	20
• Multi-Lok, Ultra-Lok®.....	21
• Ball-Lok.....	22
• Ball-Lok™.....	23
• BAND-IT® cintillos.....	24
Identificación	26
• Identificación.....	26
Montaje	28
• Herrajes de montaje.....	28
• Soportes de montaje.....	29
SIGNFIX	30
• Extrusiones.....	30
Sistemas de sujeción ajustable	31
• Abrazadera de tornillo.....	31
• Scru-Band & Scru-Seal.....	31
Herramientas	32
• Herramientas manuales.....	32
• Herramientas eléctricas.....	36
Aplicaciones	38
• Aplicaciones Electricas.....	38
• Soluciones de sujeción de cables.....	40
Certificaciones & definiciones	44
Datos sobre los materiales	46



Aplicaciones de flejado

Uso General

Fleje BAND-IT

- De acero inoxidable 201 templado, con acabado brillante, con una combinación de alta resistencia y calidad visible
- Ofrece buena resistencia a la oxidación y a muchos agentes corrosivos moderados
- ESCALA FÁCIL - Marcas impresa en el fleje para determinar rápidamente la longitud del fleje
- Disponible portarrollo de plástico resistente y duradero

Fleje Gigante

- Nuestro fleje más ancho y grueso
- Disponible en acero inoxidable 201 templado con acabado brillante
- Herramientas para aplicación: C00369 (solamente para fleje ¾ pulg.), y G40269

VALU-STRAP™, VALU-STRAP Plus™, y Valuband

- Fleje económico, adecuado para aplicaciones de servicio liviano
- Espesor: 0.015 pulg., 0.020 pulg., 0.025 pulg.
- Herramientas de aplicación: C00169, C00369, C07569, C08569, C40099 y J02069

Fleje de Acero al Carbón Galvanizado

- Utilizado para aplicaciones de bajo costo y en ambientes no corrosivos
- Buena resistencia
- Herramientas para aplicación: C00169, C00369, C07569, C08569, y C40099

Resistentes a la Corrosión

Fleje de acero inoxidable 304

- Fleje ideal para aplicaciones de servicio liviano
- Buena resistencia a la corrosión en agua dulce y atmósferas industriales
- Herramientas para aplicación: C00169, C00369, C07569, C08569, y C40099

Fleje de acero inoxidable 316 con o sin recubrimiento

- Gran resistencia a la corrosión en atmósferas típicas y de agua dulce
- Fleje con recubrimiento de polímero no tóxico (PPA 571) de baja emisión de humo y libre de halógenos que puede utilizarse en aplicaciones de salpicadura marina
- Herramientas para aplicación del fleje con recubrimiento: C07569, C08569, y C40099
- Herramientas para aplicación del fleje sin recubrimiento: C00169, C00369, C07569, C08569, y C40099

Fleje de acero inoxidable 317L

- Gran resistencia a la corrosión en atmósferas industriales y marinas, agua salada y productos químicos suaves
- Herramientas para aplicación: C00169, C00369, y C40099

Fleje aleación 400

- Gran resistencia a la corrosión en ambientes marinos, de agua salada y ambientes químicos severos.
- Herramientas para aplicación: C00169, C00369, C07569, C08569 y C40099

Propósito Especial

Fleje para todo propósito

- Orificios espaciados uniformemente que permiten la sujeción con pija o tuerca y tornillo
- Disponible con o sin recubrimiento de polímero no tóxico (PPA 571) de baja emisión de humo y libre de halógenos

COLOR-IT®

- Surtido en 12 colores
- Colores especializados disponibles bajo pedido (aplican cantidades mínimas)

Ultra-Lok® Sistema de Flejado

- Diseñado para su rápida instalación, máxima fuerza de sujeción y diámetro interior sin claros.
- El Fleje de acero inoxidable endurecido 201 endurecido 1/4 provee mayor resistencia, lo que logra abrazaderas más apretadas y además permite una doble vuelta



Fleje y hebilla de uso General

Acero Inoxidable tipo 201

Esta es la elección estándar de los productos BAND-IT, ofrece máxima resistencia, apariencia limpia y buena resistencia a la oxidación y a la intemperie. Esta opción de material no magnético es ideal para el sector municipal e industrial.

Fleje BAND-IT® de acero inoxidable 201

No. de parte	Material	Ancho		Espesor		Resistencia promedio a la ruptura (lbs)	Cantidad por paquete	Peso		Herramientas de aplicación
		pulg.	mm	pulg.	mm			lbs	kg	
Fleje BAND-IT® de acero inoxidable 201										
C20299	201 SS	1/4	6.4	0.020	0.51	500	100/Rollo	1.7	0.7	C00169 C00369 C07569 C08569 C40099 J02069*
C20399	201 SS	3/8	9.6	0.025	0.64	900	100/Rollo	3.2	1.5	
C203Y9	201 SS	3/8	9.6	0.025	0.64	900	Portarollo amarillo 100/Rollo	3.6	1.6	
C20499	201 SS	1/2	12.7	0.030	0.76	1500	100/Rollo	5.1	2.3	
C204B9	201 SS	1/2	12.7	0.030	0.76	1500	Portarollo azul 100/Rollo	5.5	2.5	
C20599	201 SS	5/8	15.8	0.030	0.76	1875	100/Rollo	6.4	2.9	
C205G9	201 SS	5/8	15.8	0.030	0.76	1875	Portarollo verde 100/Rollo	6.8	3.1	
C20699	201 SS	3/4	19.1	0.030	0.76	2250	100/Rollo	7.7	3.5	
C206R9	201 SS	3/4	19.1	0.030	0.76	2250	Portarollo rojo 100/Rollo	8.2	3.7	
Hebilla BAND-IT® estilo Ear-Lokt										
C25299**	201 SS	1/4	6.4				100/Caja	0.3	0.1	C00369 G40269
C25399	201 SS	3/8	9.6				100/Caja	0.8	0.4	
C25499	201 SS	1/2	12.7				100/Caja	2.1	1.0	
C25599	201 SS	5/8	15.8				100/Caja	2.4	1.1	
C25699	201 SS	3/4	19.1				100/Caja	3.7	1.7	

*La herramienta J02069 se puede usar con un ancho máximo de 3/8 pulg.

** Estilo Clip



Fleje gigante de acero inoxidable 201

No. de parte	Material	Ancho		Espesor		Resistencia promedio a la ruptura (lbs)	Cantidad por paquete	Peso		Acabado	Herramientas de aplicación
		pulg.	mm	pulg.	mm			lbs	kg		
Fleje Gigante											
G43099*	201 SS	3/4	19.1	0.044	1.10	3300	100/Rollo	11.6	5.4		C00369 G40269
G43199	201 SS	1	25.4	0.044	1.10	4400	100/Rollo	13.7	6.4		G40269
G43299	201 SS	1-1/4	31.8	0.044	1.10	5500	100/Rollo	17.2	8.0		
G46099	201 SS	3/4	19.1	0.044	1.10	3300	100/Rollo	11.6	5.4	Mate	C00369 G40269
G46299	201 SS	1-1/4	31.8	0.044	1.10	5500	100/Rollo	17.2	8.0	Mate	G40269
Hebilla Gigante estilo Ear-Lokt											
G44099	201 SS	3/4	19.1				25/Caja	1.8	0.8		C00369 G40269
G44199	201 SS	1	24.4				25/Caja	2.4	1.1		
G44299	201 SS	1-1/4	31.8				25/Caja	3.2	1.4		

*La herramienta C00369 se usa para 3/4 pulg.



Hebilla Scru-Lokt de acero inoxidable

No. de parte	Material	Ancho		Cantidad por paquete	Peso		Herramientas de aplicación
		pulg.	mm		lbs	kg	
Stainless Steel Scru-Lokt Buckle							
C72099	301 SS 1/4 Endurecido	1/4	6.4	50/Caja	0.3	0.1	Llave Hexagonal
C72299	301 SS 1/4 Endurecido	3/8	9.6	50/Caja	0.5	0.2	
C72499	301 SS 1/4 Endurecido	1/2	12.7	25/Caja	0.5	0.2	
C72599	201 SS	5/8	15.8	25/Caja	0.8	0.4	
C72699	201 SS	3/4	19.1	25/Caja	0.9	0.4	



BAND-IT se reserva el derecho de sustituir el material por uno con igual o mejor resistencia a la corrosión y/o especificaciones mecánicas.

Fleje y Hebilla de uso General

Acero inoxidable tipo 200-300

Acero inoxidable también conocido como serie de valor - Este acero es típicamente no-magnético, económico e ideal para aplicaciones de servicio liviano donde se requieran los beneficios del acero inoxidable.

Fleje VALU-STRAP™ de acero inoxidable

No. de parte	Material	Ancho		Espesor		Average Breaking Strength (lbs)	Cantidad por paquete	Peso		Herramientas de aplicación
		pulg.	mm	pulg.	mm			lbs	kg	
VALU-STRAP™										
C13399	200/300 SS	3/8	9.6	0.015	0.38	450	100'/Rollo	2.2	1.0	C00169
C13499	200/300 SS	1/2	12.7	0.015	0.38	600	100'/Rollo	2.9	1.3	C00369
C13599	200/300 SS	5/8	15.8	0.015	0.38	750	100'/Rollo	3.6	1.7	C07569
C13699	200/300 SS	3/4	19.1	0.015	0.38	900	100'/Rollo	4.4	2.0	C08569 C40099 J02069*

* La herramienta J02069 se puede usar con un ancho máximo de 3/8 pulg.



Fleje VALU-STRAP™ Plus de acero inoxidable

No. de parte	Material	Ancho		Espesor		Resistencia promedio a la ruptura (lbs)	Cantidad por paquete	Peso		Application Tools
		pulg.	mm	pulg.	mm			lbs	kg	
VALU-STRAP™ Plus										
C18389	200/300 SS	1/2	12.7	0.020	0.51	850	200'/Rollo	7.6	3.4	C00169 C00369 C07569 C08569 C40099 J02069*
C17399	200/300 SS	5/8	15.8	0.020	0.51	1000	200'/Rollo	11.2	5.2	
C16389	200/300 SS	3/4	19.1	0.020	0.51	1275	200'/Rollo	11.4	5.0	

* La herramienta J02069 se puede usar con un ancho máximo de 3/8 pulg.



Fleje Valuband de acero inoxidable

No. de parte	Material	Ancho		Espesor		Resistencia promedio a la ruptura (lbs)	Cantidad por paquete	Weight		Application Tools
		pulg.	mm	pulg.	mm			lbs	kg	
Valuband										
C14499	200/300 SS	1/2	12.7	0.025	0.64	1000	100'/Rollo	4.5	2.0	C00169 C00369 C07569 C08569 C40099
C14599	200/300 SS	5/8	15.8	0.025	0.64	1250	100'/Rollo	5.6	2.6	
C14699	200/300 SS	3/4	19.1	0.025	0.64	1590	100'/Rollo	6.7	3.0	

These products are available in 300' rolls & Full Mill Coil.



Fleje y Hebilla de uso general

Valuclip de Acero Inoxidable

No. de parte	Material	Ancho		Cantidad por paquete	Peso	
		pulg.	mm		lbs	kg
Valuclip						
C15399	200/300 SS	3/8	9.6	100/Caja	0.6	0.3
C15499	200/300 SS	1/2	12.7	100/Caja	1.1	0.5
C15599	200/300 SS	5/8	15.8	100/Caja	1.2	0.5
C15699	200/300 SS	3/4	19.1	100/Caja	2.1	0.9



Clip de Acero Inoxidable

No. de parte	Material	Ancho		Cantidad por paquete	Peso	
		pulg.	mm		lbs	kg
Clip de Acero Inoxidable						
C25299	200/300 SS	1/4	6.4	100/Caja	0.3	0.1
L15499	200/300 SS	1/2	12.7	100/Caja	1.5	0.7
L15599	200/300 SS	5/8	15.8	100/Caja	1.8	0.8
L15699	200/300 SS	3/4	19.1	100/Caja	2.6	1.2



Acero al Carbón Galvanizado "ACG"

Acero al carbón que ha sido electro galvanizado. Esta es una opción económica que ofrece resistencia media.

Fleje de Acero al Carbón Galvanizado

No. de parte	Material	Ancho		Espesor		Resistencia promedio a la ruptura (lbs)	Cantidad por paquete	Peso		Herramientas de aplicación
		pulg.	mm	in	mm			lbs	kg	
Fleje de acero al carbón galvanizado										
C30499	GCS	1/2	12.7	0.03	0.63	1125	100'/Rollo	5.1	2.4	C00169 C00369 C07569 C08569 C40099 J02069*
C30599	GCS	5/8	15.8	0.03	0.63	1405	100'/Rollo	6.4	3.0	
C30699	GCS	3/4	19.1	0.03	0.63	1690	100'/Rollo	7.7	3.6	

* La herramienta J02069 se puede usar con un ancho máximo de 3/8 pulg.



Hebilla de Acero al Carbón Galvanizado

No. de parte	Material	Ancho		Cantidad por paquete	Peso	
		pulg.	mm		lbs	kg
Hebilla tipo Ear-Lokt de acero al carbón galvanizado						
C35499	GCS	1/2	12.7	100/Caja	2.1	1.0
C35599	GCS	5/8	15.8	100/Caja	2.4	1.1
C35699	GCS	3/4	19.1	100/Caja	3.7	1.7



BAND-IT se reserva el derecho de sustituir el material por uno con igual o mejor resistencia a la corrosión y/o especificaciones mecánicas.

Fleje y Hebilla Resistentes a la Corrosión

Fleje de Acero Inoxidable tipo 304

Esta aleación provee una muy buena resistencia a la corrosión en atmósferas de agua dulce e industrial. Es elegida a menudo para aplicaciones de servicio liviano como procesamiento de alimentos, químicos, transmisión de poder y agruamiento de cables.

No. de parte	Material	Ancho		Espesor		Resistencia promedio a la ruptura (lbs)	Cantidad por paquete	Peso		Herramientas de aplicación
		pulg.	mm	pulg.	mm			lbs	kg	
Fleje de acero inoxidable tipo 304										
C91399	304 SS	3/8	9.6	0.020	0.51	600	200'/Rollo	5.9	2.7	C00169 C00369 C07569 C08569 C40099 J02069*
C91499	304 SS	1/2	12.7	0.020	0.51	850	200'/Rollo	7.6	3.4	
C91599	304 SS	5/8	15.8	0.020	0.51	1000	200'/Rollo	9.5	4.3	
C91699	304 SS	3/4	19.1	0.020	0.51	1275	200'/Rollo	11.3	5.0	

* La herramienta J02069 se puede usar con un ancho máximo de 3/8 pulg.



Fleje de Acero Inoxidable Tipo 316 (Con y sin recubrimiento)

Esta aleación no es magnética y provee una resistencia superior a la corrosión en agua dulce y en atmósferas típicas. Ideal para el procesamiento de alimentos, ensambles de manguera de uso químico o agrícola, zonas con salpicadura marina y algunos entornos ácidos.

No. de parte	Material	Ancho		Espesor		Resistencia promedio a la ruptura (lbs)	Cantidad por paquete	Peso		Herramientas de aplicación
		pulg.	mm	pulg.	mm			lbs	kg	
Fleje de acero inoxidable 316 recubierto										
AE4339	316 SS	3/8	9.6	0.048**	1.22**	505	82.5'/Rollo	2.6	1.2	C07569 C08569 C40069
AE4349	316 SS	1/2	12.7	0.048**	1.22**	670	82.5'/Rollo	3.5	1.6	
AE4359	316 SS	5/8	15.8	0.048**	1.22**	840	82.5'/Rollo	4.4	2.0	
AE4369	316 SS	3/4	19.1	0.048**	1.22**	1000	82.5'/Rollo	5.3	2.4	
**El espesor del material incluye el recubrimiento PPA 571 – El espesor del material base es de 0.015 pulg										
Fleje de acero inoxidable 316 sin recubrimiento										
C40299	316 SS	1/4	6.4	0.020	0.51	400	100'/Rollo	2.0	0.9	C00169 C00369 C07569 C08569 C40099 J02069*
C40399	316 SS	3/8	9.6	0.025	0.64	750	100'/Rollo	3.5	1.6	
C40499	316 SS	1/2	12.7	0.030	0.76	1200	100'/Rollo	4.9	2.2	
C404B9	316 SS	1/2	12.7	0.030	0.76	1200	P. Azul 100'/Rollo	5.6	2.6	
C40599	316 SS	5/8	15.8	0.030	0.76	1500	100'/Rollo	6.2	2.8	
C405G9	316 SS	5/8	15.8	0.030	0.76	1500	Portarollo verde 100'/Rollo	6.9	3.1	
C40699	316 SS	3/4	19.1	0.030	0.76	1800	100'/Rollo	7.5	3.4	
C406R9	316 SS	3/4	19.1	0.030	0.76	1800	P. Rojo 100'/Rollo	8.2	3.7	

* La herramienta J02069 se puede usar con un ancho máximo de 3/8 pulg.



Hebilla Ear-Lokt de Acero Inoxidable 316

No. de parte	Material	Ancho		Cantidad por paquete	Peso	
		pulg.	mm		lbs	kg
316 Stainless Steel Ear-Lokt Buckle						
C45299**	316 SS	1/4	6.4	100/Caja	0.3	0.1
C45399	316 SS	3/8	9.6	100/Caja	0.8	0.4
C45499	316 SS	1/2	12.7	100/Caja	2.1	1.0
C45599	316 SS	5/8	15.8	100/Caja	2.4	1.1
C45699	316 SS	3/4	19.1	100/Caja	3.7	1.7

** Estilo Clip

Clip de Acero Inoxidable 316

Part No.	Material	Peso		Cantidad por paquete	Peso	
		pulg.	mm		lbs	kg
316 Stainless Steel Clip						
AE4529	316 SS	1/4	6.4	100/Caja	0.3	0.1
AE4539	316 SS	3/8	9.6	100/Caja	0.6	0.3
AE4549	316 SS	1/2	12.7	100/Caja	1.0	0.4
AE4559	316 SS	5/8	15.8	100/Caja	1.1	0.5
AE4569	316 SS	3/4	19.1	100/Caja	1.3	0.6

Fleje y Hebilla Resistente a la Corrosión

Fleje de Acero Inoxidable Tipo 317L

Esta aleación tiene una resistencia superior a la corrosión y es típicamente utilizada para envolver tanques de cloro en las fábricas procesadoras de pulpa y fábricas de papel. La "L" indica un bajo contenido de carbono lo que mejora significativamente sus características de soldadura.

No. de parte	Material	Ancho		Espesor		Resistencia promedio a la ruptura (lbs)	Cantidad por paquete	Peso		Herramientas de aplicación
		pulg.	mm	pulg.	mm			lbs	kg	
317L Band										
C41399	317L 1/4 Hard SS	3/8	9.6	0.030	0.76	1290	300'/Rollo	11.9	5.3	C00169 C00369 C40099
C42499	317L 1/4 Hard SS	1/2	12.7	0.020	0.51	1160	300'/Rollo	10.2	4.6	
C41499	317L 1/4 Hard SS	1/2	12.7	0.030	0.76	1725	300'/Rollo	15.9	7.2	
C41599	317L 1/4 Hard SS	5/8	15.8	0.030	0.76	2150	300'/Rollo	19.9	9.0	
C41699	317L 1/4 Hard SS	3/4	19.1	0.030	0.76	2580	300'/Rollo	23.9	10.8	



Fleje Aleación 400

Este material es la mejor elección para aplicaciones de inmersión submarina y aplicaciones químicas severas.

No. de parte	Material	Ancho		Espesor		Resistencia promedio a la ruptura (lbs)	Cantidad por paquete	Peso		Herramientas de aplicación
		pulg.	mm	pulg.	mm			lbs	kg	
Fleje aleación 400										
C80399	Alloy 400 Band	3/8	9.6	0.025	0.64	630	100'/Rollo	3.7	1.7	C00169 C00369 C40099 J02069*
C80599	Alloy 400 Band	5/8	15.8	0.030	0.76	1310	100'/Rollo	7.7	3.5	
C80699	Alloy 400 Band	3/4	19.1	0.030	0.76	1595	100'/Rollo	7.7	3.6	
* La herramienta J02069 se puede usar con un ancho máximo de 3/8 pulg.										



Hebilla Aleación 400

No. de parte	Material	Ancho		Cantidad por paquete	Peso	
		pulg.	mm		lbs	kg
Hebilla aleación 400						
C85399	Alloy 400	3/8	9.6	100/Caja	0.8	0.4
C85599	Alloy 400	5/8	15.8	100/Caja	2.4	1.0
C85699	Alloy 400	3/4	19.1	100/Caja	3.7	1.7



Fleje Propósito Especial

Fleje Multiuso (Con y sin recubrimiento)

No. de parte	Material	Ancho		Espesor		Diameter of Hole		Cantidad por paquete	Peso	
		pulg.	mm	in	mm	pulg.	mm		lbs	kg
Fleje para todo uso recubierto										
AE4759	316 SS	1/2	12.7	0.050	1.3	0.19	5	82.5'/Rollo	3.1	1.4
AE4769	316 SS	3/4	19.1	0.050	1.3	0.27	7	82.5'/Rollo	5.3	2.4
AE4779	316 SS	1	25.4	0.050	1.3	0.31	8	82.5'/Rollo	7.3	3.3
NOTA: El grosor del material incluye el recubrimiento PPA 571 – El grosor del material base es 0.030 pulg.										
Fleje para todo uso sin recubrimiento										
AE4259	316 SS	1/2	12.7	0.030	0.76	0.19	5	82.5'/Rollo	3.1	1.4



Fleje y Hebilla de Uso General

Rollos de Fleje con COLOR-IT®

No. de parte	Material	Ancho		Espesor		Package Quantity	Peso		Color	RAL#	Herramientas de aplicación
		pulg.	mm	pulg.	mm		lbs	kg			
Rollos de fleje con COLOR-IT® - Poliéster											
C144C9-P000	201/301 SS	1/2	12.7	0.025	0.64	100/Rollo	5.1	2.3	Blanco	9016	C00169 C00369 C07569 C08569 C40099
C144C9-P100	201/301 SS	1/2	12.7	0.025	0.64	100/Rollo	5.1	2.3	Rojo	3001	
C144C9-P200	201/301 SS	1/2	12.7	0.025	0.64	100/Rollo	5.1	2.3	Naranja	2008	
C144C9-P300	201/301 SS	1/2	12.7	0.025	0.64	100/Rollo	5.1	2.3	Amarillo	1018	
C144C9-P302	201/301 SS	1/2	12.7	0.025	0.64	100/Rollo	5.1	2.3	Beige	1001	
C144C9-P400	201/301 SS	1/2	12.7	0.025	0.64	100/Rollo	5.1	2.3	Verde	6032	
C144C9-P500	201/301 SS	1/2	12.7	0.025	0.64	100/Rollo	5.1	2.3	Azul	5002	
C144C9-P550	201/301 SS	1/2	12.7	0.025	0.64	100/Rollo	5.1	2.3	Azul cl.	5012	
C144C9-P600	201/301 SS	1/2	12.7	0.025	0.64	100/Rollo	5.1	2.3	Morado	4008	
C144C9-P700	201/301 SS	1/2	12.7	0.025	0.64	100/Rollo	5.1	2.3	Gris	7036	
C144C9-P800	201/301 SS	1/2	12.7	0.025	0.64	100/Rollo	5.1	2.3	Café	8002	
C144C9-P900	201/301 SS	1/2	12.7	0.025	0.64	100/Rollo	5.1	2.3	Negro	9004	
C206C9-P900	201/301 SS	3/4	19.1	0.030	0.76	100/Rollo	7.6	3.4	Negro	9004	
Hebillas Ear-Lokt con COLOR-IT® - Poliéster											
C25499-D900	201/301 SS	1/2	12.7			100/Caja	1.7	0.8	Negro	9004	
C25699-D900	201/301 SS	3/4	19.1			100/Caja	3.5	1.6	Negro	9004	



Rollo de fleje a color en portarollo

C00169 Herramienta estándar para flejado



C07569 Herramienta-Bantam



BAND-IT® Kit de Fleje y Hebilla C27699

· Kit básico para principiante en estuche de polietileno

C27699 - Kit de fleje y hebilla de 1/2 pulg. incluye: 1- C00169, 1- C20499, 1- C25499 y 1- C72499 (Peso - 17.2lbs, 7.8kg)

FLEJE BAND-FAST®

BAND-FAST® es un fleje pre-cortado con bordes más suaves que crean un ambiente de trabajo más seguro y más eficiente con menor esfuerzo al instalar.



BAND-FAST® Precortado y ensamblado con hebilla Ear-Lokt

Parte No.	Material	Ancho		Espesor		Longitud Total		Max. Dia. Una vuelta		Max. Dia. Doble vuelta		Cantidad por paquete	Herramientas de aplicación
		in	mm	in	mm	in	mm	in	mm	in	mm		
BAND-FAST® Precortado y ensamblado con hebilla Ear-Lokt													
BFES-A1230-024	201 SS	3/4	19.1	0.030	0.76	24	609	5	127	2.5	64	25/Caja	C00169
BFES-A1230-034	201 SS	3/4	19.1	0.030	0.76	34	863	8	203	4	102	25/Caja	C00369
BFES-A1230-048	201 SS	3/4	19.1	0.030	0.76	48	1219	12	305	6	152	25/Caja	C07569
BFES-A1230-069	201 SS	3/4	19.1	0.030	0.76	69	1752	18	457	9	229	25/Caja	C08569
BFES-A1230-090	201 SS	3/4	19.1	0.030	0.76	90	2286	24	610	12	305	15/Caja	C40099

BAND-FAST® Extremo abierto con fleje perforado central

SS Parte No.	Ancho		Espesor		Longitud**		Diametro interior Una vuelta		Diametro interior Doble vuelta		Cantidad por paquete	Herramientas de aplicación
	in	mm	in	mm	in	mm	in	mm	in	mm		
BAND-FAST® Extremo abierto con fleje perforado central												
O325S9	3/8	9.6	0.020	0.51	24.0	610	6	152	3	76	100/Caja	T30069
O10S99	5/8	15.8	0.020	0.51	23.0	584	5.5	140	2.75	70	50/Box	
O16S99	5/8	15.8	0.020	0.51	31.0	787	8	203	4	102	50/Caja	

NOTA: Tome la circunferencia del objeto y agregue 6" para agarrar con la herramienta (2 X circunferencia para doble envoltura más 6" para inserción de cola).

BAND-FAST® Precortado y ensamblado con fleje

Parte No.	Material	Ancho		Espesor		Longitud Total		Max. Dia. Una vuelta		Max. Dia. Doble vuelta		Cantidad por paquete	Weight		Herramientas de aplicación
		in	mm	in	mm	in	mm	in	mm	in	mm		lbs	kg	
BAND-FAST® Precortado y ensamblado con fleje															
L20399	201 SS	1/4	6.4	0.020	0.51	10	254	2	50	not suggested	100/Caja	2.2	0.9	C00169 C00369 C07569 C40099 J02069*	
L20499	201 SS	1/4	6.4	0.020	0.51	16	406	3-1/2	88	1-1/2	38	100/Caja	3.1		1.4
L20799	201 SS	1/4	6.4	0.020	0.51	19	482	5	127	2-1/2	63	100/Caja	3.5		1.6
L20899	201 SS	1/4	6.4	0.020	0.51	26	660	7	177	3-1/2	88	100/Caja	4.6		2.1
L21099	201 SS	1/4	6.4	0.020	0.51	34	863	9	228	4-1/2	114	100/Caja	5.6		2.6
L22199	201 SS	3/8	9.6	0.025	0.64	16	406	3-1/2	88	1-1/2	38	100/Caja	6.2		2.8
L22999	201 SS	3/8	9.6	0.025	0.64	44	1117	12	305	6	152	25/Caja	3.6		1.6
L28499	201 SS	3/4	19.1	0.030	0.76	24	609	6	152	3	76	50/Caja	10.9		4.9
L28899	201 SS	3/4	19.1	0.030	0.76	37	940	10	254	5	127	25/Caja	7.6		3.5
L29099	201 SS	3/4	19.1	0.030	0.76	50	1270	14	355	7	177	25/Caja	9.7		4.4
L29299	201 SS	3/4	19.1	0.030	0.76	62	1575	18	457	9	228	25/Caja	11.6	5.3	

* El J02069 se puede usar con un producto de ancho máximo de 3/8"

Sistemas de Flejado ULTRA-LOK®



3/4" Ultra-Lok Fleje de extremo libre con hebilla crea un seguro inviolable y discreto.

Fleje Ultra-Lok® Extremo Abierto

Diseñado para rápida instalación, máxima fuerza de fijación y diámetro interno sin claros. ¡La mejor elección para aplicaciones demandantes!

- Instala de 3 a 5 veces más rápido que las herramientas manuales para fleje y hebilla
- Formado de seguro único bajo tensión total, maximizando el ajuste
- El fleje de Al 201 provee una mayor resistencia del material creando abrazaderas más firmes y pueden ser de doble vuellta para proporcionar resistencia adicional
- El fleje de 3/4 de pulgada está disponible en porta-rollo portátil de plástico.
- Herramientas para Aplicación: UL4000-D portátil.



Fleje Ultra-Lok® de 1/2" de extremo libre con hebilla



Portarollo para fleje Ultra-Lok® de 3/4"



UL4000-D



Carga y vida de batería de máxima duración. Alimentada por una batería de Ion-Litio, la carga de la UL4000-D dura más y mantiene un desempeño constante durante toda la vida de su batería. La herramienta UL4000-D cuenta con un embrague mecánico y valores de tensión predeterminados para proveer un ajuste consistente que elimina el trabajo de estimación durante la instalación.

ULTRA-LOK® con accesorios

No. de parte	Descripción
Herramienta Ultra-Lok® con accesorios	
UL4000-D	ULTRA-LOK® completamente armada viene en un estuche protector fabricado a la medida con material termoplástico HDPE resistente al impacto. Incluye: 1- batería de Ion-Litio de 18 volts de repuesto 1- cargador de batería, 1 kit de lubricación/ensamble y manuales de funcionamiento.
M09387	Placa de cizalladura de 1/2pulg. (SE VENDE POR SEPARADO) compatible con UL4000 (D,C,B) y UL4000, para convertir los sistemas de sujeción de ULTRA-LOK® de 3/4 de pulgada a ULTRA-LOK® de 1/2 pulgada.
UL4199	UL Cinturón de Seguridad (SE VENDE POR SEPARADO) compatible con UL 4000-D,C,B y UL4000

Sistemas de sujeción ULTRA-LOK®

No. de parte	Material	Ancho		Espesor		Longitud		Una vuelta		Doble vuelta		Cantidad por paquete	Peso		Herramientas de aplicación
		in	mm	in	mm	in	mm	in	mm	in	mm		lbs	kg	
Ultra-Lok® Hebillas															
UL1018**	201 SS	1/2	12.7	0.030	0.76	18	457	3	76	no sugerida		50/Caja	4.1	1.9	UL4000D
UL1024**	201 SS	1/2	12.7	0.030	0.76	24	610	5	127	2.5	64	50/Caja	5.3	2.4	
UL1032**	201 SS	1/2	12.7	0.030	0.76	32	813	7	178	3.5	89	50/Caja	7.2	3.3	
UL1046**	201 SS	1/2	12.7	0.030	0.76	46	1168	11	280	5.5	140	25/Caja	5.9	2.7	
UL1070**	201 SS	1/2	12.7	0.030	0.76	70	1778	18	457	9	229	25/Caja	8.5	3.9	
UL1096**	201 SS	1/2	12.7	0.030	0.76	96	2438	25	635	12.5	318	25/Caja	11.2	5.1	
UL1116**	201 SS	1/2	12.7	0.030	0.76	116	2946	31	787	15.5	394	25/Caja	13.3	6.0	
UL2024	201 SS	3/4	19.1	0.030	0.76	24	610	5	127	no sugerida		25/Porta-rollo	4.1	1.9	
UL2032	201 SS	3/4	19.1	0.030	0.76	32	813	7	178	3.5	89	19/Porta-rollo	4.3	2.0	
UL2036	201 SS	3/4	19.1	0.030	0.76	36	914	8	252	4	102	33/Porta-rollo	8.2	3.7	
UL2044	201 SS	3/4	19.1	0.030	0.76	44	1118	11	267	5.5	140	27/Porta-rollo	8.2	3.7	
UL2048	201 SS	3/4	19.1	0.030	0.76	48	1219	12	305	6	153	25/Porta-rollo	8.2	3.7	
UL2052	201 SS	3/4	19.1	0.030	0.76	52	1321	13	330	6.5	165	23/Porta-rollo	8.2	3.7	
UL2060	201 SS	3/4	19.1	0.030	0.76	60	1524	15	381	7.5	191	20/Porta-rollo	8.2	3.7	
UL2068	201 SS	3/4	19.1	0.030	0.76	68	1727	17	445	8.5	216	17/Porta-rollo	8.2	3.7	
UL2076	201 SS	3/4	19.1	0.030	0.76	76	1930	20	508	10	254	15/Porta-rollo	8.2	3.7	
UL2084	201 SS	3/4	19.1	0.030	0.76	84	2134	22	559	11	280	14/Porta-rollo	8.2	3.7	
UL2092	201 SS	3/4	19.1	0.030	0.76	92	2337	24	622	12	305	13/Porta-rollo	8.2	3.7	
UL2120	201 SS	3/4	19.1	0.030	0.76	120	3048	32	826	16	407	10/Porta-rollo	8.2	3.7	
UL2150	201 SS	3/4	19.1	0.030	0.76	150	3810	41	1029	20.5	508	8/Porta-rollo	8.2	3.7	
UL2175	201 SS	3/4	19.1	0.030	0.76	175	4445	48	1232	24	610	6/Porta-rollo	8.2	3.7	
Ultra-Lok® Hebillas															
UB2549	201 SS	1/2	12.7									100/Caja	3.7	1.7	
UB2569	201 SS	3/4	19.1									100/Caja	3.7	1.7	

** Los flejes de 1/2 pulg. necesitarán la M09387 para las herramientas UL4000 y UL9010.

La longitud de los flejes de 3/4 pulg. de ancho es de 36 pulg. o más en portarrollo de 100 pies; o 34 pulg. o menos en portarrollo de 50 pies.

Herramienta UL4000-D Ultra-Lok® portátil

- Instala abrazaderas Ultra-Lok de 1/2 pulg.* & 3/4 pulg. sean preformadas o de fleje y hebilla
- Las abrazaderas Ultra-Lok pueden instalarse cuatro veces más rápido que las abrazaderas convencionales
- Viene con batería de repuesto y cargador con característica de ajuste automático
- Cierra bajo tensión total
- Velocidad y torque ajustables
- Tensionamiento consistente y repetible
- Disponible para fuente de alimentación de 110v o 220v
- Diseño de portabilidad, ideal para reparaciones en campo

UL4000-D



* Para aplicación de 1/2 pulg. se debe usar la placa de cizalladura de 1/2" M09387

Abrazaderas preformadas

Plantas químicas, procesamiento de alimentos, mantenimiento de plantas, gobierno, comunicaciones y servicios públicos.

Sistemas de fijación y fijación por ingeniería para condiciones extremas

Productos: Ultra-Lok[®], Junior[®] Smooth ID y Center Punch.

Beneficios:

- Rendimiento superior en temperaturas extremas, exposición química, sal condiciones de pulverización y exposición a la luz UV.
- Bajos requisitos de inventario
- Múltiples soluciones preformadas de sujeción para diversos entornos, mercados e industrias.
- Herramientas de aplicación manual y producción.
- Mecanismos de bloqueo permanentes y seguros.
- Herramientas de instalación confiables y eficientes.
- Bajo costo de instalación.
- Materiales de alta calidad que cumplen con los estándares de ASTM.
- Gestión de procesos de fabricación certificada de calidad - ISO9001 con TS 16949

Aplicaciones de manguera comúnmente utilizadas:

- Aire / multiusos
- Manejo de alimentos
- Para colocar en el piso
- caída de petróleo, vapor, descarga y succión
- Agua - para uso en general, succión, descarga
- Manguera Química - Plástico y Caucho Alineado

Gráfico de abrazaderas preformadas

Bueno Center Punch	Mejorado Junior Smooth ID	Superior Ultra-Lok [®]
Abrazaderas preformadas		
2 Opciones de materiales	3 Opciones de materiales	201 1/4 de acero inoxidable endurecido
Cerraduras con punzón cónico	bloqueo de envoltura de labios resistente a las vibraciones	Resistencia superior a la vibración, se bloquea bajo plena tensión
Fabricado con hebillas de acero inoxidable para proporcionar una mayor fuerza de bloqueo	El diseño de ID liso reduce la ruta de fuga	El diseño de ID liso reduce la ruta de fuga
Tamaños de 13/16" a 8" disponibles	Tamaños de 13/16" a 8" disponibles	Diseño de bloqueo patentado, tamaños 1 1/2 "a 9", abrazaderas de extremo abierto de mayor longitud también disponibles
Aplicado con la opción de 2 herramientas de mano o una herramienta de aire	Aplicado con una opción de 1 herramienta de mano o 2 herramientas de aire	Aplicado con herramienta portátil con batería



Bueno Mejorado Superior



Center Punch

Jr. Smooth ID

Ultra-Lok[®]

Sistema de sujeción ULTRA-LOK®



Sistemas de sujeción preformados

Diseñado para una instalación rápida, la mayor fuerza de sujeción y un diámetro interior suave y sin espacios. ¡La mejor elección para aplicaciones exigentes!

- Sistema de sujeción de banda más fuerte disponible
- 201SS doblemente envuelto para una resistencia superior
- Cerradura única formada bajo tensión máxima maximiza la rigidez
- La hebilla más gruesa es 2-3 veces más fuerte que otras abrazaderas preformadas
- Diámetro interno liso diseñado para eliminar las vías de escape
- La capucha de la hebilla protege la cerradura de los enganches
- Instale sistemas de sujeción Ultra-Lok® rápidamente usando herramientas eléctricas portátiles

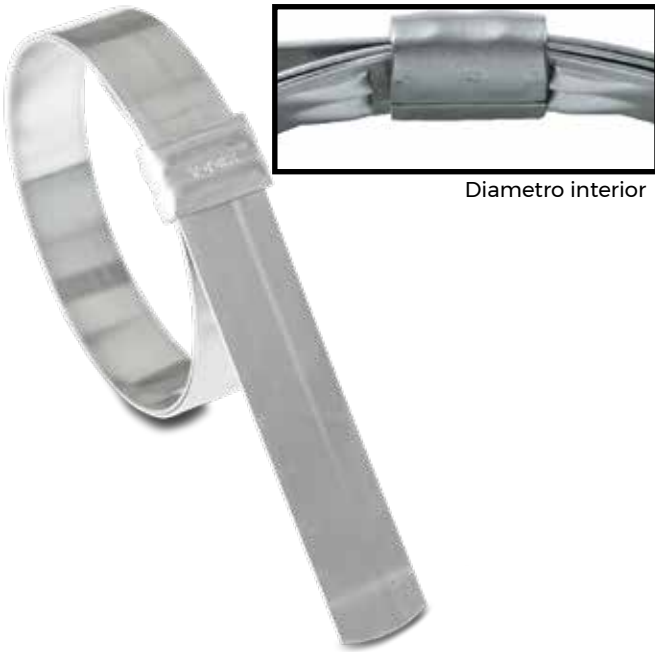


Abrazaderas preformadas

No. de parte	Material	Anchura		Espesor		Diámetro interno		Peso del paquete		Cant. de paq.	Herramientas
		In	mm	In	mm	In	mm	Lbs	Kg		
Ultra-Lok® Preformed Clamp											
UL2279	201 SS	3/4"	19.1	0.030"	0.76	2"	50	14.9	6.8	100/Box	
UL2109	201 SS	3/4"	19.1	0.030"	0.76	2.75"	69	9.2	4.2	50/Box	
UL2119	201 SS	3/4"	19.1	0.030"	0.76	3"	76	10.4	4.7	50/Box	
UL2129	201 SS	3/4"	19.1	0.030"	0.76	3.5"	88	10.8	4.9	50/Box	
UL2139	201 SS	3/4"	19.1	0.030"	0.76	4"	101	6.4	2.9	25/Box	
UL2149	201 SS	3/4"	19.1	0.030"	0.76	4.5"	114	7	3.2	25/Box	
UL2159	201 SS	3/4"	19.1	0.030"	0.76	5"	127	7.5	3.4	25/Box	
UL2709	201 SS	3/4"	19.1	0.030"	0.76	5.25"	139	7.3	3.3	25/Box	
UL2169	201 SS	3/4"	19.1	0.030"	0.76	6"	152	8.4	3.8	25/Box	
UL2179	201 SS	3/4"	19.1	0.030"	0.76	6.5"	165	10.2	4.6	25/Box	
UL2189	201 SS	3/4"	19.1	0.030"	0.76	7"	177	9.8	4.4	25/Box	
UL2199	201 SS	3/4"	19.1	0.030"	0.76	8"	203	11.0	5.0	25/Box	
UL2289	201 SS	3/4"	19.1	0.030"	0.76	9"	228	5.1	2.31	10/Box	

** Las bandas de 1/2" requieren M09387 para herramientas UL4000 o UL9010.

BAND-IT JR[®] Smooth ID



Sistemas de Sujeción Preformados

Amplia variedad de tamaños y materiales con diseño resistente a fugas.

- Las abrazaderas Smooth I.D. son de diámetro interior suave que reduce el riesgo de fugas especialmente en mangueras de pared delgada
- Diseño de labio envolvente del seguro resistente a la vibración. No requiere martilleo o crimpado.
- El diseño de hebilla embutida y de diámetro interior suave reducen el riesgo de fugas
- Posibilidad de doble vuelta para resistencia adicional
- Diversos materiales para ambientes corrosivos
- Anchos - 1/4 pulg., 3/8 pulg., 1/2 pulg., 5/8 pulg. y 3/4 pulg.
- Disponible para ensambles de manguera de hasta 8 pulgadas de diámetro exterior



Herramientas Manuales y Neumáticas

S75099 Herramienta neumática para instalación de abrazadera Junior[®]



Usar con

BAND-IT[®] Junior[®] Smooth ID
Abrazaderas preformadas

S35099 Herramienta neumática automática para instalación de abrazadera Junior[®]



Usar con

BAND-IT[®] Junior[®] Smooth ID
Abrazaderas preformadas

C00269 Herramienta para aplicación de abrazaderas preformadas Junior[®]



Usar con

BAND-IT[®] Junior[®] Smooth ID
Abrazaderas preformadas

BAND-IT JR® Smooth ID

Sistemas de Sujeción Preformados

Amplia selección de tamaños y materiales.

Ancho sugerido de abrazadera para manguera enrollable: DI de Manguera	Ancho de Abrazadera
Usar con abrazaderas Juniors & Junior Smooth	
<1/2"	3/8"
1/2" - 3/4"	1/2"
3/4" - 2"	5/8"
>2"	3/4"

AI 201* No. de parte	AI 316* No. de parte	GCS No. de parte	Ancho		Espesor		Diámetro Interior		Peso por Empaque		Cantidad por paquete	Herramientas de aplicación
			pulg	mm	pulg	mm	pulg	mm	Lbs	Kg		
Abrazadera BAND-IT® Junior® Smooth ID Clamp												
JS2409	NA	NA	1/4	6.4	0.020	0.51	0.8125	20	2.0	0.9	100/Caja	
JS2429	NA	NA	1/4	6.4	0.020	0.51	1.0	25	2.1	1.0	100/Caja	C00169**
JS2419	NA	NA	1/4	6.4	0.020	0.51	1.375	34	2.5	1.1	100/Caja	J00169**
JS2529	NA	NA	1/4	6.4	0.020	0.51	1.5	38	2.6	1.2	100/Caja	C00269
JS2539	NA	NA	1/4	6.4	0.020	0.51	2.0	50	3.2	1.5	100/Caja	IT2000
JS2209	NA	NA	1/4	6.4	0.020	0.51	2.5	63	3.7	1.7	100/Caja	S35099
JS2569	NA	NA	1/4	6.4	0.020	0.51	2.75	69	3.8	1.7	100/Caja	S75099
JS2449	NA	NA	1/4	6.4	0.020	0.51	3	76	4.2	1.9	100/Caja	
JS2579	NA	NA	1/4	6.4	0.020	0.51	3.5	88	4.6	2.1	100/Caja	
JS2019	JS4019	JS3019	3/8	9.6	0.025	0.64	0.8125	20	3.6	1.6	100/Caja	C00169**
JS2439	NA	JS3439	3/8	9.6	0.025	0.64	1.0	25	3.9	1.8	100/Caja	J00169**
JS2029	JS4029	JS3029	3/8	9.6	0.025	0.64	1.375	34	5.0	2.3	100/Caja	J05069**
JS2459	JS4459	JS3459	3/8	9.6	0.025	0.64	2.0	50	5.9	2.7	100/Caja	C00269
JS2219	NA	NA	3/8	9.6	0.025	0.64	2.5	63	6.8	3.1	100/Caja	IT5000
JS2469	NA	NA	3/8	9.6	0.025	0.64	3.0	76	7.5	3.4	100/Caja	S35099
JS2559	NA	NA	3/8	9.6	0.025	0.64	3.5	88	8.6	3.9	100/Caja	S75099
NA	JS4489	NA	3/8	9.6	0.025	0.64	4.0	101	9.5	4.3	100/Caja	
JS2039	NA	JS3039	1/2	12.7	0.030	0.76	1.0	25	6.5	3.0	100/Caja	
JS2049	JS4049	JS3049	1/2	12.7	0.030	0.76	1.25	31	7.2	3.3	100/Caja	
JS2319	NA	NA	1/2	12.7	0.030	0.76	1.5	38	8.1	3.7	100/Caja	
JS2369	NA	JS3369	1/2	12.7	0.030	0.76	1.75	44	8.7	4.0	100/Caja	
JS2379	NA	NA	1/2	12.7	0.030	0.76	2.0	50	9.4	4.3	100/Caja	
JS2339	NA	JS3339	1/2	12.7	0.030	0.76	2.5	63	10.8	4.9	100/Caja	
JS2309	NA	JS3309	1/2	12.7	0.030	0.76	2.75	69	11.3	5.1	100/Caja	
JS2349	JS4349	NA	1/2	12.7	0.030	0.76	3.0	76	12.2	5.5	100/Caja	
JS2479	NA	NA	1/2	12.7	0.030	0.76	3.5	88	13.6	6.2	100/Caja	C00169**
JS2499	NA	NA	1/2	12.7	0.030	0.76	4.0	101	14.9	6.8	100/Caja	J00169**
JS2059	JS4059	JS3059	5/8	15.8	0.030	0.76	1.5	38	10.4	4.7	100/Caja	J05069**
JS2069	JS4069	JS3069	5/8	15.8	0.030	0.76	1.75	44	11.3	5.1	100/Caja	C00269
JS2079	NA	JS3079	5/8	15.8	0.030	0.76	2.0	50	12.2	5.5	100/Caja	S35099
JS2089	NA	JS3089	5/8	15.8	0.030	0.76	2.25	57	13.3	6.0	100/Caja	
JS2099	JS4099	JS3099	5/8	15.8	0.030	0.76	2.5	63	13.9	6.3	100/Caja	
JS2109	NA	JS3109	3/4	19.1	0.030	0.76	2.75	69	9.2	4.2	50/Caja	S75099
JS2119	JS4119	JS3119	3/4	19.1	0.030	0.76	3.0	76	9.7	4.4	50/Caja	
JS2129	NA	JS3129	3/4	19.1	0.030	0.76	3.5	88	10.8	4.9	50/Caja	
JS2139	JS4139	JS3139	3/4	19.1	0.030	0.76	4.0	101	6.1	2.8	25/Caja	
JS2149	JS4149	JS3149	3/4	19.1	0.030	0.76	4.5	114	6.7	3.0	25/Caja	
JS2159	JS4159	JS3159	3/4	19.1	0.030	0.76	5.0	127	7.2	3.3	25/Caja	
JS2169	NA	NA	3/4	19.1	0.030	0.76	6.0	152	8.2	3.7	25/Caja	
JS2179	NA	JS3179	3/4	19.1	0.030	0.76	6.5	165	9.2	4.2	25/Caja	
JS2189	NA	JS3189	3/4	19.1	0.030	0.76	7.0	177	10.2	4.6	25/Caja	
JS2199	NA	NA	3/4	19.1	0.030	0.76	8.0	203	11.0	5.0	25/Caja	

* AND-IT se reserva el derecho a sustituir el material por uno con igual o mejor resistencia a la corrosión y/o especificaciones mecánicas ** Los Adaptadores Junior® J00169 y/o J05069, se deben usar con la herramienta C00169

Abrazaderas de Punzón al Centro



Sistemas de Sujeción Preformados

Diseñadas para cumplir con tus requerimientos específicos en cualquier aplicación.

- El cierre se hace por el impacto de martillo, usando un punzón cónico incorporado en la herramienta
- Doble vuelta utilizando flejes de acero inoxidable 201 o de acero al carbón galvanizado
- Fabricado con hebillas de acero inoxidable 201 para proporcionar mayor resistencia de cierre
- No se recomienda usarla con accesorios que se puedan agrietar como resultado de un impacto ni con accesorios de poliéster
- Instale los sistemas de sujeción con punzonado al centro de 3/8 de pulgada y 5/8 de pulgada con las siguientes herramientas manuales: S03869, T30069. La herramienta neumática SM1700 instala abrazaderas de 5/8 de pulgada sin la típica acción de enrollado para el corte

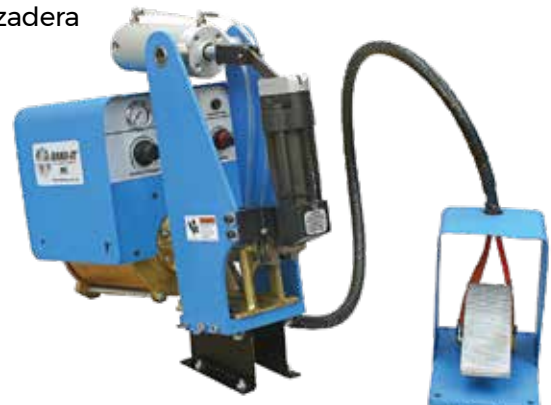


SM1700 Herramienta neumática automática para abrazaderas con punzonado al centro

Diseñada para instalar abrazaderas preformadas con punzonado al centro BAND-IT® de 5/8 pulg. de ancho, hechas de Acero inoxidable 201 y de acero al carbón galvanizado. Tensiona y corta la punta de la abrazadera automáticamente.

Usar con

BAND-IT® Abrazaderas preformadas punzón centro



Abrazaderas de Punzón al Centro

Sistemas de Sujeción Preformados

AI 201* No. de parte	GCS* No. de parte	Ancho		Espesor		Diámetro Interior		Peso por paquete		Canti- dad por paquete	Herra- mientas de aplicación
		pulg	mm	pulg	mm	pulg	mm	Lbs	Kg		
Abrazadera punzón al centro espesor 0.025 pulg.											
CP3S99	CP0399	3/8	9.6	0.025	0.64	.8125	20	3.6	1.6	100/Caja	S03869 T30069
CP311S	CP3119	3/8	9.6	0.025	0.64	1.375	35	4.6	2.1	100/Caja	
CP4S99	CP0499	5/8	15.8	0.025	0.64	1	25	8.3	3.8	100/Caja	S03869 T30069 SM1700
CP5S99	CP0599	5/8	15.8	0.025	0.64	1.25	32	8.7	4.0	100/Caja	
CP6S99	CP0699	5/8	15.8	0.025	0.64	1.5	38	9.7	4.4	100/Caja	
CP7S99	CP0799	5/8	15.8	0.025	0.64	1.75	44	10.6	4.8	100/Caja	
CP8S99	CP0899	5/8	15.8	0.025	0.64	2	51	11.5	5.2	100/Caja	
CP9S99	CP0999	5/8	15.8	0.025	0.64	2.25	57	12.6	5.7	100/Caja	
CP10S9	CP1099	5/8	15.8	0.025	0.64	2.5	64	6.8	3.1	50/Caja	
CP11S9	CP1199	5/8	15.8	0.025	0.64	2.75	70	7.3	3.3	50/Caja	
CP12S9	CP1299	5/8	15.8	0.025	0.64	3	76	7.7	3.5	50/Caja	
CP14S9	CP1499	5/8	15.8	0.025	0.64	3.5	89	8.7	4.0	50/Caja	
CP16S9	CP1699	5/8	15.8	0.025	0.64	4	102	4.9	2.2	25/Caja	
CP18S9	CP1899	5/8	15.8	0.025	0.64	4.5	114	5.5	2.5	25/Caja	
CP20S9	CP2099	5/8	15.8	0.025	0.64	5	127	5.9	2.7	25/Caja	
CP24S9	CP2499	5/8	15.8	0.025	0.64	6	152	6.8	3.1	25/Caja	
CP26S9	CP2699	5/8	15.8	0.025	0.64	6.5	165	7.1	3.3	25/Caja	
CP28S9	CP2899	5/8	15.8	0.025	0.64	7	178	7.4	3.4	25/Caja	
CP32S9	CP3299	5/8	15.8	0.025	0.64	8	203	8.2	3.7	25/Caja	

* BAND-IT reserves the right to substitute material with equal or better corrosion resistance and/or mechanical specifications



T30069 Herramienta Center Punch



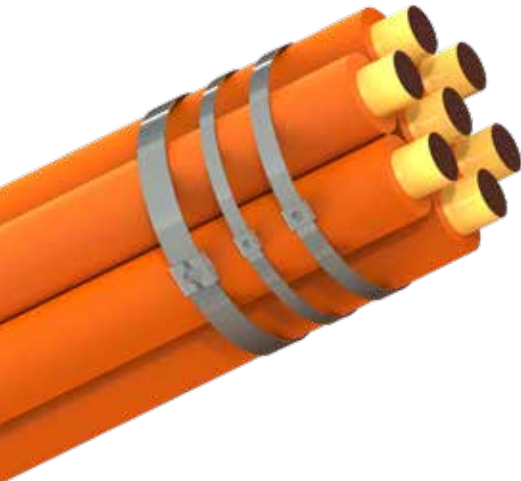
Utilizada para la instalación de abrazaderas punzón al centro y abrazaderas preformadas de acero al carbón galvanizado BAND-IT® de 3/8 pulg. y 5/8 pulg.

S03869 Herramienta Center Punch



Trinquete versátil, instala abrazaderas punzón al centro de 3/8 pulg. y 5/8 pulg.

CINTILLOS TIE-LOK®



Cintillos BAND-IT® Tie-Lok® ofrece un seguro con punzonado con diámetro interior suave de bajo perfil.

Ofrece una tensión rápida, consistente y confiable. Utilizada en diversas industrias como la automotriz, agrupamiento de cables e identificación.

- Seguro patentado con punzonado al centro
- Cierra bajo tensión total, evita el retroceso
- Disponible en tres anchos: 0.177 pulg. (4.49mm), 0.25 pulg. (6.35mm) and 0.325 pulg. (9.6mm)
- Disponible en acero inoxidable tipo 304 y 316 para proveer mayor resistencia a atmósfera moderada, agua dulce, rayos UV y ambientes extremos
- Acero inoxidable 316 para ambientes extremos
- Provee un ensamble de una vuelta de bajo perfil para asegurar cables, mangueras, etiquetas de identificación flechas de velocidad constante y bolsas filtros

No. de parte	Material	Ancho		Longitud		Espesor		Diámetro máximo Una vuelta		Resistencia mínima a la tensión (lbs)	Cantidad por paquete	Herramientas de aplicación
		pulg.	mm	pulg.	mm	pulg.	mm	pulg.	mm			
Tie-Lok® Cinchos												
AS2119	304 SS	0.25	6.4	10.0	254	0.015	0.38	2	51	250	100/Bolsa	A92079 IT1000
AS2129	304 SS	0.25	6.4	16.5	419	0.015	0.38	4	101	250	100/Bolsa	
AS2139	304 SS	0.25	6.4	22.5	572	0.015	0.38	6	152	250	100/Bolsa	
AS2149	304 SS	0.25	6.4	29.0	737	0.015	0.38	8	203	250	100/Bolsa	
AS2159	304 SS	0.25	6.4	35.0	889	0.015	0.38	10	254	250	100/Bolsa	
AS4119	316 SS	0.25	6.4	10.0	254	0.015	0.38	2	51	250	100/Bolsa	
AS4129	316 SS	0.25	6.4	16.5	419	0.015	0.38	4	101	250	100/Bolsa	
AS4139	316 SS	0.25	6.4	22.5	572	0.015	0.38	6	152	250	100/Bolsa	
AS4149	316 SS	0.25	6.4	29.0	737	0.015	0.38	8	203	250	100/Bolsa	
AS4159	316 SS	0.25	6.4	35.0	889	0.015	0.38	10	254	250	100/Bolsa	
AS6219	304 SS	0.375	9.6	7.2	184	0.020	0.51	1.5	40	350	100/Bolsa	IT6000 TL3800
AS6229	304 SS	0.375	9.6	10.0	254	0.020	0.51	2	51	350	100/Bolsa	
AS6239	304 SS	0.375	9.6	16.0	406	0.020	0.51	4	101	350	100/Bolsa	
AS6249	304 SS	0.375	9.6	22.5	572	0.020	0.51	6	152	350	100/Bolsa	
AS6259	304 SS	0.375	9.6	29.0	737	0.020	0.51	8	203	350	100/Bolsa	

* La herramienta TL3800 se puede usar con un ancho de 3/8 pulg. exclusivamente.



No. de parte	Material	Ancho		Longitud		Espesor		Diámetro máximo Una vuelta		Resistencia mínima a la tensión (lbs)	Cantidad por paquete	Herramientas de aplicación
		pulg.	mm	pulg.	mm	pulg.	mm	pulg.	mm			
Mini Tie-Lok® Cinchos												
AS2219	304 SS	0.177	4.5	7	165	0.015	0.38	1	25	100	100/Bolsa	A91079 IT Series
AS2229	304 SS	0.177	4.5	10	254	0.015	0.38	2	51	100	100/Bolsa	
AS2239	304 SS	0.177	4.5	16	406	0.015	0.38	4	102	100	100/Bolsa	
AS2249	304 SS	0.177	4.5	22.5	572	0.015	0.38	6	152	100	100/Bolsa	
AS2259	304 SS	0.177	4.5	29	737	0.015	0.38	8	203	100	100/Bolsa	
AS4219	316 SS	0.177	4.5	7	165	0.015	0.38	1	25	100	100/Bolsa	
AS4229	316 SS	0.177	4.5	10	254	0.015	0.38	2	51	100	100/Bolsa	
AS4239	316 SS	0.177	4.5	16	406	0.015	0.38	4	102	100	100/Bolsa	
AS4249	316 SS	0.177	4.5	22.5	572	0.015	0.38	6	152	100	100/Bolsa	
AS4259	316 SS	0.177	4.5	29	737	0.015	0.38	8	203	100	100/Bolsa	

CINTILLOS MULTI-LOK® Los cintillos Multi-Lok® BAND-IT® ofrecen el beneficio de una alta resistencia general y a la vibración. Este producto es la elección ideal para uso rudo o para ambientes marinos.



- Cierre de autoseguro
- Disponible en dos anchos - 0.276 pulg. (7.01mm) y 0.472 pulg. (12.0mm)
- Disponible con recubrimiento de nylon 11 o de Al 316 sin recubrimiento
- De fácil y rápida aplicación
- Se aplica a mano o con diversas herramientas manuales
- Sistema exclusivo de cierre múltiple

No. de parte	Material	Ancho		Longitud		Espesor (con o sin recubrimiento)		Diámetro máximo Una vuelta		Resistencia mínima a la tensión (lbs)	Cantidad por paquete	Herramientas de aplicación	
		pulg.	mm	pulg.	mm	pulg.	mm	pulg.	mm				
Multi-Lok													
Coated Uncoated													
AE6119	AE6019	316 SS	0.276	7.01	6.0	150	0.018 / 0.011	0.46 / 0.28	1.3	33	250	100/Bolsa	CB1000 M50389 XE9229
AE6129	AE6029	316 SS	0.276	7.01	9.0	225	0.018 / 0.011	0.46 / 0.28	2.2	57	250	100/Bolsa	
AE6139	AE6039	316 SS	0.276	7.01	12.0	300	0.018 / 0.011	0.46 / 0.28	3.2	81	250	100/Bolsa	
AE6149	AE6049	316 SS	0.276	7.01	18.0	450	0.018 / 0.011	0.46 / 0.28	5.1	129	250	100/Bolsa	
AE6159	AE6059	316 SS	0.276	7.01	24.0	610	0.018 / 0.011	0.46 / 0.28	7.1	180	250	100/Bolsa	
AE7119	AE7019	316 SS	0.472	12.0	6.0	150	0.018 / 0.011	0.46 / 0.28	1.3	33	415	100/Bolsa	
AE7129	AE7029	316 SS	0.472	12.0	9.0	225	0.018 / 0.011	0.46 / 0.28	2.2	57	415	100/Bolsa	
AE7139	AE7039	316 SS	0.472	12.0	12.0	300	0.018 / 0.011	0.46 / 0.28	3.2	81	415	100/Bolsa	
AE7149	AE7049	316 SS	0.472	12.0	18.0	450	0.018 / 0.011	0.46 / 0.28	5.1	129	415	100/Bolsa	
AE7159	AE7059	316 SS	0.472	12.0	24.0	610	0.018 / 0.011	0.46 / 0.28	7.1	180	415	100/Bolsa	



CINTILLOS ULTRA-LOK®

- El cintillo más resistente
- Cintillos con diámetro interior suave de bajo perfil
- Cintillo de acero inoxidable con seguro tipo ULTRA-LOK®
- Provee una sujeción rápida, confiable y consistente
- Excelente para la sujeción de cable

No. de parte	Material	Ancho		Longitud		Espesor		Diámetro máximo Una vuelta		Resistencia mínima a la tensión (lbs)	Cantidad por paquete	Herramientas de aplicación
		pulg.	mm	pulg.	mm	pulg.	mm	pulg.	mm			
ULTRA-LOK® Cinchos												
AU3029	304 SS	0.25	6.4	8	203	0.015	0.38	1.5	38	400	100/Bolsa	A94079
AU3039	304 SS	0.25	6.4	10	254	0.015	0.38	2.5	63	400	100/Bolsa	
AU3089	304 SS	0.25	6.4	24	610	0.015	0.38	7	177	400	100/Bolsa	

CINTILLOS BALL-LOK®

Los cintillos Ball-Lok se instalan rápido y fácilmente, además ofrecen una solución versátil para aplicaciones de uso rudo.



El cintillo Ball-Lok viene con un modelo de hebilla que ofrece una resistencia máxima a la corrosión, a los agentes abrasivos y a la exposición a rayos UV, que hace de este producto la elección perfecta para uso rudo y ambientes marinos.

- Disponible en dos anchos: 0.18 pulg. (4.6mm) y 0.31 pulg. (7.9mm)
- Cierre autoseguro que permite su rápida instalación
- Se instala con herramientas que aseguran una tensión uniforme y un corte de extremo limpio para un manejo seguro
- Disponible en acero inoxidable tipo 304 y 316 que provee una excelente resistencia a la corrosión en una amplia variedad de ambientes
- Totalmente recubierta con epoxi negro, libre de halógenos
- Esta línea de productos también está disponible sin halógenos, revestimiento de nailon 11 con recubrimiento selectivo negro de humo reducido, que reduce el riesgo de corte o abrasión, aislamiento de cables o revestimientos de mangueras

No. de parte	Ancho		Longitud		Espesor de material base		Diámetro máx de cable agrupado		Minimum Loop Tensile Strength (Lbs)	Cantidad por paquete	Herramientas de aplicación
	pulg	mm	pulg	mm	pulg	mm	pulg	mm			
Cintillos Ball-Lok											
AI 304 Sin recubrimiento	AI 316 Con recubrimiento										
KE1118	KE0118	0.18	4.6	5.9	150	0.010	0.25	1.2	30	200	100/Bolsa
KE1128	KE0128	0.18	4.6	7.9	201	0.010	0.25	2.0	50	200	100/Bolsa
KE1138	KE0138	0.18	4.6	10.2	259	0.010	0.25	2.7	69	200	100/Bolsa
KE1148	KE0148	0.18	4.6	14.2	360	0.010	0.25	4.0	102	200	100/Bolsa
KE1158	KE0158	0.18	4.6	20.4	520	0.010	0.25	6.0	152	200	100/Bolsa
KE1168	KE0168	0.18	4.6	26.8	679	0.010	0.25	8.0	203	200	100/Bolsa
KE1178	KE0178	0.18	4.6	33.0	838	0.010	0.25	10.0	254	200	100/Bolsa
KE1188	KE0188	0.18	4.6	42.0	1067	0.010	0.25	12.0	305	200	100/Bolsa
KE1328	KE0328	0.31	7.9	7.9	201	0.010	0.25	2.0	50	300	100/Bolsa
KE1338	KE0338	0.31	7.9	10.2	259	0.010	0.25	2.7	69	300	100/Bolsa
KE1348	KE0348	0.31	7.9	14.2	360	0.010	0.25	4.0	102	300	100/Bolsa
KE1358	KE0358	0.31	7.9	20.4	520	0.010	0.25	6.0	152	300	100/Bolsa
KE1368	KE0368	0.31	7.9	26.8	679	0.010	0.25	8.0	203	300	100/Bolsa
KE1378	KE0378	0.31	7.9	33.0	838	0.010	0.25	10.0	254	300	100/Bolsa
KE1388	KE0388	0.31	7.9	42.0	1067	0.010	0.25	12.0	305	300	100/Bolsa
AI 316 316 Material revestido (epoxi)											
KE0218		0.18	4.6	5.9	150	0.010	0.25	1.2	30	150	100/Bolsa
KE0228		0.18	4.6	7.9	201	0.010	0.25	2.0	50	150	100/Bolsa
KE0238		0.18	4.6	10.2	259	0.010	0.25	2.7	69	150	100/Bolsa
KE0248		0.18	4.6	14.2	360	0.010	0.25	4.0	102	150	100/Bolsa
KE0258		0.18	4.6	20.4	520	0.010	0.25	6.0	152	150	100/Bolsa
KE0268		0.18	4.6	26.8	679	0.010	0.25	8.0	203	150	100/Bolsa
KE0278		0.18	4.6	33.0	838	0.010	0.25	10.0	254	150	100/Bolsa
KE0428		0.31	7.9	7.9	201	0.010	0.25	2.0	50	175	100/Bolsa
KE0438		0.31	7.9	10.2	259	0.010	0.25	2.7	69	175	100/Bolsa
KE0448		0.31	7.9	14.2	360	0.010	0.25	4.0	102	175	100/Bolsa
KE0458		0.31	7.9	20.4	520	0.010	0.25	6.0	152	175	100/Bolsa
KE0468		0.31	7.9	26.8	679	0.010	0.25	8.0	203	175	100/Bolsa
KE0478		0.31	7.9	33.0	838	0.010	0.25	10.0	254	175	100/Bolsa



CB1000
K50289
XE9229
a mano

CINTILLOS BALL-LOKT™



Los Cintillos Ball-Lokt™ con su diseño original de hebilla cumplen con un estándar aceptado internacionalmente.

- Cuatro Anchos - 0.18 pulg. (4.6mm), 0.31 pulg. (7.9mm), 0.47 pulg. (12mm), y 0.59 pulg. (15mm) para aplicaciones que van desde el etiquetado para identificación hasta el agrupamiento de cables grandes
- Cierre de autoseguro que permite una rápida instalación
- Instalación con herramienta manual que asegura una tensión uniforme y un corte de extremo limpio para un manejo seguro
- Disponible en acero inoxidable tipo 304 y 316 que provee una excelente resistencia a la corrosión en una amplia variedad de ambientes
- Los cintillos Ball-Lokt® están totalmente recubiertos con color negro epóxico

No. de parte	Material	Ancho		Longitud		Espesor de material base		Diámetro máx de cable agrupado		Resistencia mínima a la tensión	Cantidad por paquete	Herramientas de aplicación
		p	mm	p	mm	p	mm	p	mm			
Cinchos Ball-Lokt™												
Coated												
Uncoated												
	KT4U046-0200	304 SS	0.18	4.6	7.9	200	0.010	0.25	2.0	52	100	100
	KT4U046-0250	304 SS	0.18	4.6	9.8	250	0.010	0.25	2.7	67	100	100
	KT4U046-0350	304 SS	0.18	4.6	13.8	350	0.010	0.25	3.9	99	100	100
	KT4U046-0500	304 SS	0.18	4.6	19.7	500	0.010	0.25	5.8	147	100	100
KT6B046-0200	KT6U046-0200	316 SS	0.18	4.6	7.9	200	0.010	0.25	2.0	52	100	100
KT6B046-0250	KT6U046-0250	316 SS	0.18	4.6	9.8	250	0.010	0.25	2.7	37	100	100
KT6B046-0350	KT6U046-0350	316 SS	0.18	4.6	13.8	350	0.010	0.25	3.9	99	100	100
KT6B046-0500	KT6U046-0500	316 SS	0.18	4.6	19.7	500	0.010	0.25	5.8	147	100	100
	KT4U078-0200	304 SS	0.31	7.9	7.9	200	0.010	0.25	2.0	52	175	100
	KT4U078-0250	304 SS	0.31	7.9	9.8	250	0.010	0.25	2.7	67	175	100
	KT4U078-0350	304 SS	0.31	7.9	13.8	350	0.010	0.25	3.9	99	175	100
	KT4U078-0500	304 SS	0.31	7.9	19.7	500	0.010	0.25	5.8	147	175	100
	KT4U078-0600	304 SS	0.31	7.9	23.6	600	0.010	0.25	7.0	179	175	100
KT6B078-0200	KT6U078-0200	316 SS	0.31	7.9	7.9	200	0.010	0.25	2.0	52	175	100
KT6B078-0250	KT6U078-0250	316 SS	0.31	7.9	9.8	250	0.010	0.25	2.7	67	175	100
KT6B078-0350	KT6U078-0350	316 SS	0.31	7.9	13.8	350	0.010	0.25	3.9	99	175	100
KT6B078-0500	KT6U078-0500	316 SS	0.31	7.9	19.7	500	0.010	0.25	5.8	147	175	100
KT6B078-0600	KT6U078-0600	316 SS	0.31	7.9	23.6	600	0.010	0.25	7.0	179	175	100
KT6B120-0450	KT6U120-0450	316 SS	0.47	12	17.7	450	0.014	0.35	5.2	131	250	100
KT6B120-0550	KT6U120-0550	316 SS	0.47	12	21.7	500	0.014	0.35	6.4	163	250	100
KT6B120-0600	KT6U120-0600	316 SS	0.47	12	23.6	600	0.014	0.35	7.0	179	250	100
KT6B150-0500	KT6U150-0500	316 SS	0.59	15	19.7	500	0.014	0.35	5.8	147	325	50
KT6B150-0600	KT6U150-0600	316 SS	0.59	15	23.6	600	0.014	0.35	7.0	179	325	50
KT6B150-0700	KT6U150-0700	316 SS	0.59	15	27.6	700	0.014	0.35	8.3	211	325	50
KT6B150-0750	KT6U150-0750	316 SS	0.59	15	29.5	750	0.014	0.35	9.6	243	325	50
KT6B150-0900	KT6U150-0900	316 SS	0.59	15	35.4	900	0.014	0.35	10.8	274	325	50
KT6B150-1100	KT6U150-1100	316 SS	0.59	15	43.3	1100	0.014	0.35	13.3	338.2	325	50

CB1000
K50289
XE9229
a mano

304



DNV GL

316



DNV GL

CINTILLOS BALL-LOK®



Los cintillos Ball-Lok se instalan rápido y fácilmente, además ofrecen una solución versátil para aplicaciones de uso rudo.

El cintillo Ball-Lok viene con un modelo de hebilla que ofrece una resistencia máxima a la corrosión, a los agentes abrasivos y a la exposición a rayos UV, que hace de este producto la elección perfecta para uso rudo y ambientes marinos.

- Disponible en dos anchos: 0.18 pulg. (4.6mm) y 0.31 pulg. (7.9mm)
- Cierre autoseguro que permite su rápida instalación
- Se instala con herramientas que aseguran una tensión uniforme y un corte de extremo limpio para un manejo seguro
- Disponible en acero inoxidable tipo 304 y 316 que provee una excelente resistencia a la corrosión en una amplia variedad de ambientes
- Totalmente recubierta con epoxi negro, libre de halógenos
- Esta línea de productos también está disponible sin halógenos, revestimiento de nailon 11 con recubrimiento selectivo negro de humo reducido, que reduce el riesgo de corte o abrasión, aislamiento

de cables o revestimientos de mangueras

HERRAMIENTAS DE APLICACIÓN



K50289



XE9229 / KE9229



KE CINTILLOS PRIMA



Al 304 Sin recubrimiento	Al 304 Con recubrimiento	Ancho		Longitud		Espesor de material base		Diámetro máx de cable agrupado		Minimum Loop Tensile Strength (Lbs)	Cantidad por paquete	Herramientas de aplicación	
		p	mm	p	mm	p	mm	p	mm				
KE1118	KE0118	0.18	4.6	5.9	150	0.010	0.25	1.2	30	200	100	K50289 XE9229 KE9229 a mano	
KE1128	KE0128	0.18	4.6	7.9	201	0.010	0.25	2.0	50	200	100		
KE1138	KE0138	0.18	4.6	10.2	259	0.010	0.25	2.7	69	200	100		
KE1148	KE0148	0.18	4.6	14.2	360	0.010	0.25	4.0	102	200	100		
KE1158	KE0158	0.18	4.6	20.4	520	0.010	0.25	6.0	152	200	100		
KE1168	KE0168	0.18	4.6	26.8	679	0.010	0.25	8.0	203	200	100		
KE1178	KE0178	0.18	4.6	33.0	838	0.010	0.25	10.0	254	200	100		
KE1188	KE0188	0.18	4.6	42.0	1067	0.010	0.25	12.0	305	200	100		
KE1328	KE0328	0.31	7.9	7.9	201	0.010	0.25	2.0	50	300	100		
KE1338	KE0338	0.31	7.9	10.2	259	0.010	0.25	2.7	69	300	100		
KE1348	KE0348	0.31	7.9	14.2	360	0.010	0.25	4.0	102	300	100		
KE1358	KE0358	0.31	7.9	20.4	520	0.010	0.25	6.0	152	300	100		
KE1368	KE0368	0.31	7.9	26.8	679	0.010	0.25	8.0	203	300	100		
KE1378	KE0378	0.31	7.9	33.0	838	0.010	0.25	10.0	254	300	100		
KE1388	KE0388	0.31	7.9	42.0	1067	0.010	0.25	12.0	305	300	100		
Al 316 316 Material revestido (epoxi)													
KE0228		0.18	4.6	7.9	201	0.010	0.25	2.0	50	150	100		
KE0238		0.18	4.6	10.2	259	0.010	0.25	2.7	69	150	100		
KE0248		0.18	4.6	14.2	360	0.010	0.25	4.0	102	150	100		
KE0258		0.18	4.6	20.4	520	0.010	0.25	6.0	152	150	100		
KE0268		0.18	4.6	26.8	679	0.010	0.25	8.0	203	150	100		
KE0278		0.18	4.6	33.0	838	0.010	0.25	10.0	254	150	100		
KE0428		0.31	7.9	7.9	201	0.010	0.25	2.0	50	175	100		
KE0438		0.31	7.9	10.2	259	0.010	0.25	2.7	69	175	100		
KE0448		0.31	7.9	14.2	360	0.010	0.25	4.0	102	175	100		
KE0458		0.31	7.9	20.4	520	0.010	0.25	6.0	152	175	100		
KE0468		0.31	7.9	26.8	679	0.010	0.25	8.0	203	175	100		
KE0478		0.31	7.9	33.0	838	0.010	0.25	10.0	254	175	100		



KT Tie



KE Tie - Smooth Inner Diameter



KT CINTILLOS ESTÁNDAR - SIN RECUBRIMIENTO



Al 304 Sin recubrimiento	Al 304 Con recubrimiento	Ancho		Longitud		Espesor de material base		Diámetro máx de cable agrupado		Minimum Loop Tensile Strength (Lbs)	Cantidad por paquete	Herramientas de aplicación
		p	mm	In	mm	In	mm	In	mm			
KT4U046-010	KT6U046-010	0.18	4.6	3.9	100	0.010	0.25	0.7	19	190	100	K50289 XE9229 KE9229 a mano
KT4U046-015	KT6U046-015	0.18	4.6	5.9	150	0.010	0.25	1.4	35	190	100	
KT4U046-020	KT6U046-020	0.18	4.6	7.9	200	0.010	0.25	2.0	52	190	100	
KT4U046-025	KT6U046-025	0.18	4.6	9.8	250	0.010	0.25	2.6	67	190	100	
KT4U046-030	KT6U046-030	0.18	4.6	11.8	300	0.010	0.25	3.3	83	190	100	
KT4U046-035	KT6U046-035	0.18	4.6	13.8	350	0.010	0.25	3.9	99	190	100	
KT4U046-040	KT6U046-040	0.18	4.6	15.7	400	0.010	0.25	4.5	115	190	100	
KT4U046-045	KT6U046-045	0.18	4.6	17.7	450	0.010	0.25	5.2	131	190	100	
KT4U046-050	KT6U046-050	0.18	4.6	19.7	500	0.010	0.25	5.8	147	190	100	
KT4U046-055	KT6U046-055	0.18	4.6	21.6	550	0.010	0.25	6.4	163	190	100	
KT4U046-060	KT6U046-060	0.18	4.6	23.6	600	0.010	0.25	7.0	179	190	100	
KT4U046-065	KT6U046-065	0.18	4.6	25.6	650	0.010	0.25	7.6	194	190	100	
KT4U046-070	KT6U046-070	0.18	4.6	27.6	700	0.010	0.25	8.3	211	190	100	
KT4U046-080	KT6U046-080	0.18	4.6	31.4	800	0.010	0.25	9.5	242	190	100	
KT4U046-090	KT6U046-090	0.18	4.6	35.4	900	0.010	0.25	10.8	274	190	100	
KT4U046-100	KT6U046-100	0.18	4.6	39.4	1000	0.010	0.25	12.0	306	190	100	
KT4U046-110	KT6U046-110	0.18	4.6	43.3	1100	0.010	0.25	13.3	338	190	100	
KT4U046-120	KT6U046-120	0.18	4.6	47.2	1200	0.010	0.25	14.5	369	190	100	
KT4U078-010	KT6U078-010	0.31	7.8	3.9	100	0.010	0.25	0.7	19	280	100	
KT4U078-015	KT6U078-015	0.31	7.8	5.9	150	0.010	0.25	1.4	35	280	100	
KT4U078-020	KT6U078-020	0.31	7.8	7.9	200	0.010	0.25	2.0	52	280	100	
KT4U078-025	KT6U078-025	0.31	7.8	9.8	250	0.010	0.25	2.6	67	280	100	
KT4U078-030	KT6U078-030	0.31	7.8	11.8	300	0.010	0.25	3.3	83	280	100	
KT4U078-035	KT6U078-035	0.31	7.8	13.8	350	0.010	0.25	3.9	99	280	100	
KT4U078-040	KT6U078-040	0.31	7.8	15.7	400	0.010	0.25	4.5	115	280	100	
KT4U078-045	KT6U078-045	0.31	7.8	17.7	450	0.010	0.25	5.1	131	280	100	
KT4U078-050	KT6U078-050	0.31	7.8	19.7	500	0.010	0.25	5.8	147	280	100	
KT4U078-055	KT6U078-055	0.31	7.8	21.6	550	0.010	0.25	6.4	163	280	100	
KT4U078-060	KT6U078-060	0.31	7.8	23.6	600	0.010	0.25	7.0	179	280	100	
KT4U078-065	KT6U078-065	0.31	7.8	25.6	650	0.010	0.25	7.6	194	280	100	
KT4U078-070	KT6U078-070	0.31	7.8	27.6	700	0.010	0.25	8.3	211	280	100	
KT4U078-080	KT6U078-080	0.31	7.8	31.4	800	0.010	0.25	9.5	242	280	100	
KT4U078-090	KT6U078-090	0.31	7.8	35.4	900	0.010	0.25	10.8	274	280	100	
KT4U078-100	KT6U078-100	0.31	7.8	39.4	1000	0.010	0.25	12.0	306	280	100	
KT4U078-110	KT6U078-110	0.31	7.8	43.3	1100	0.010	0.25	13.3	338	280	100	
KT4U078-120	KT6U078-120	0.31	7.8	47.2	1200	0.010	0.25	14.5	369	280	100	
KT4U078-130	KT6U078-130	0.31	7.8	51.2	1300	0.010	0.25	15.8	401	280	100	
KT4U078-140	KT6U078-140	0.31	7.8	55.1	1400	0.010	0.25	17.1	433	280	100	
KT4U078-150	KT6U078-150	0.31	7.8	59.0	1500	0.010	0.25	18.3	465	280	100	

KT CINTILLOS ESTÁNDAR - CON RECUBRIMIENTO



Al 304 Sin recubrimiento	Al 304 Con recubrimiento	Ancho		Longitud		Espesor de material base		Diámetro máx de cable agrupado		Minimum Loop Tensile Strength (Lbs)	Cantidad por paquete	Herramientas de aplicación
		p	mm	In	mm	In	mm	In	mm			
KT4B046-010	KT6B046-010	0.18	4.6	3.9	100	0.010	0.25	0.7	19	140	100	K50289 XE9229 KE9229 a mano
KT4B046-015	KT6B046-015	0.18	4.6	5.9	150	0.010	0.25	1.4	35	140	100	
KT4B046-020	KT6B046-020	0.18	4.6	7.9	200	0.010	0.25	2.0	52	140	100	
KT4B046-025	KT6B046-025	0.18	4.6	9.8	250	0.010	0.25	2.6	67	140	100	
KT4B046-030	KT6B046-030	0.18	4.6	11.8	300	0.010	0.25	3.3	83	140	100	
KT4B046-035	KT6B046-035	0.18	4.6	13.8	350	0.010	0.25	3.9	99	140	100	
KT4B046-040	KT6B046-040	0.18	4.6	15.7	400	0.010	0.25	4.5	115	140	100	
KT4B046-045	KT6B046-045	0.18	4.6	17.7	450	0.010	0.25	5.2	131	140	100	
KT4B046-050	KT6B046-050	0.18	4.6	19.7	500	0.010	0.25	5.8	147	140	100	
KT4B046-055	KT6B046-055	0.18	4.6	21.6	550	0.010	0.25	6.4	163	140	100	
KT4B046-060	KT6B046-060	0.18	4.6	23.6	600	0.010	0.25	7.0	179	140	100	
KT4B046-065	KT6B046-065	0.18	4.6	25.6	650	0.010	0.25	7.6	194	140	100	
KT4B046-070	KT6B046-070	0.18	4.6	27.6	700	0.010	0.25	8.3	211	140	100	
KT4B046-080	KT6B046-080	0.18	4.6	31.4	800	0.010	0.25	9.5	242	140	100	
KT4B046-090	KT6B046-090	0.18	4.6	35.4	900	0.010	0.25	10.8	274	140	100	
KT4B046-100	KT6B046-100	0.18	4.6	39.4	1000	0.010	0.25	12.0	306	140	100	
KT4B046-110	KT6B046-110	0.18	4.6	43.3	1100	0.010	0.25	13.3	338	140	100	
KT4B046-120	KT6B046-120	0.18	4.6	47.2	1200	0.010	0.25	14.5	369	140	100	
KT4B078-010	KT6B078-010	0.31	7.8	3.9	100	0.010	0.25	0.7	19	160	100	
KT4B078-015	KT6B078-015	0.31	7.8	5.9	150	0.010	0.25	1.4	35	160	100	
KT4B078-020	KT6B078-020	0.31	7.8	7.9	200	0.010	0.25	2.0	52	160	100	
KT4B078-025	KT6B078-025	0.31	7.8	9.8	250	0.010	0.25	2.6	67	160	100	
KT4B078-030	KT6B078-030	0.31	7.8	11.8	300	0.010	0.25	3.3	83	160	100	
KT4B078-035	KT6B078-035	0.31	7.8	13.8	350	0.010	0.25	3.9	99	160	100	
KT4B078-040	KT6B078-040	0.31	7.8	15.7	400	0.010	0.25	4.5	115	160	100	
KT4B078-045	KT6B078-045	0.31	7.8	17.7	450	0.010	0.25	5.1	131	160	100	
KT4B078-050	KT6B078-050	0.31	7.8	19.7	500	0.010	0.25	5.8	147	160	100	
KT4B078-055	KT6B078-055	0.31	7.8	21.6	550	0.010	0.25	6.4	163	160	100	
KT4B078-060	KT6B078-060	0.31	7.8	23.6	600	0.010	0.25	7.0	179	160	100	
KT4B078-065	KT6B078-065	0.31	7.8	25.6	650	0.010	0.25	7.6	194	160	100	
KT4B078-070	KT6B078-070	0.31	7.8	27.6	700	0.010	0.25	8.3	211	160	100	
KT4B078-080	KT6B078-080	0.31	7.8	31.4	800	0.010	0.25	9.5	242	160	100	
KT4B078-090	KT6B078-090	0.31	7.8	35.4	900	0.010	0.25	10.8	274	160	100	
KT4B078-100	KT6B078-100	0.31	7.8	39.4	1000	0.010	0.25	12.0	306	160	100	
KT4B078-110	KT6B078-110	0.31	7.8	43.3	1100	0.010	0.25	13.3	338	160	100	
KT4B078-120	KT6B078-120	0.31	7.8	47.2	1200	0.010	0.25	14.5	369	160	100	
KT4B078-130	KT6B078-130	0.31	7.8	51.2	1300	0.010	0.25	15.8	401	160	100	
KT4B078-140	KT6B078-140	0.31	7.8	55.1	1400	0.010	0.25	17.1	433	160	100	
KT4B078-150	KT6B078-150	0.31	7.8	59.0	1500	0.010	0.25	18.3	465	160	100	

Cintillos BAND-IT® Reutilizables AA & AH



- Fabricados de acero inoxidable 316 (recubrimiento de PPA571)
- PPA 571 es resistente al agrietamiento por tensión, condiciones climáticas adversas, detergentes, sal pulverizada y contaminantes atmosféricos típicos
- Fabricación en una sola pieza de diseño único de hebilla con capacidad de doble vuelta para satisfacer requisitos de resistencia especiales y una instalación confiable.

BAND-IT Recubiertos	Material	Ancho		Longitud		Espesor AA recubierto		Espesor AH sin recubrir		Diámetro máximo Una vuelta		Resistencia mínima a la tensión (Lbs)	Herramientas de aplicación
		pulg.	mm	pulg.	mm	pulg.	mm	pulg.	mm	pulg.	mm		
AE													
AE1118	316 SS	1/4	6.4	6	152	0.026	0.66	0.015	0.38	1.5	38	75/300**	AE2009 C07569 a mano
AE1128	316 SS	1/4	6.4	9	229	0.026	0.66	0.015	0.38	2.5	63	75/300**	
AE1138	316 SS	1/4	6.4	12	305	0.026	0.66	0.015	0.38	3.4	86	75/300**	
AE1148	316 SS	1/4	6.4	18	457	0.026	0.66	0.015	0.38	5.4	137	75/300**	
AE1158	316 SS	1/4	6.4	24	610	0.026	0.66	0.015	0.38	7.3	185	75/300**	
AE3138	316 SS	3/8	9.6	12.0	305	0.026	0.66	0.015	0.38	3.4	86	100/500**	
AE3148	316 SS	3/8	9.6	18	457	0.026	0.66	0.015	0.38	5.4	137	100/500**	
AE3158	316 SS	3/8	9.6	24	610	0.026	0.66	0.015	0.38	7.3	185	100/500**	
AE3168	316 SS	3/8	9.6	30	762	0.026	0.66	0.015	0.38	9.1	231	100/500**	
AE3178	316 SS	3/8	9.6	36	914	0.026	0.66	0.015	0.38	11	280	100/500**	

*El espesor del material incluye el recubrimiento **Una vuelta / Doble vuelta



DNV-GL

AE Cinchos



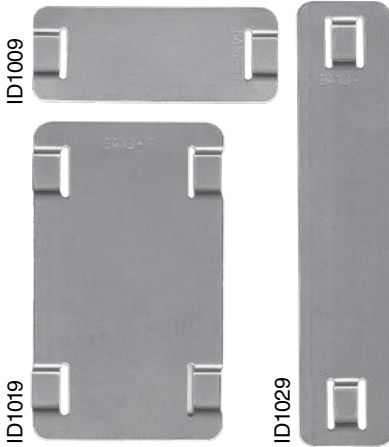
Ataduras de Cables de Acero Inoxidable



	TIE-LOK		BALL-LOK UCTD		BALL-LOK CTD		MULTI-LOK UCTD		MULTI-LOK CTD		BAND-IT TIE CTD		BAND-FAST CLAMP	
	.177" .25" In	4.5 6.35 mm	.18" .03" In	4.6 7.9 mm	.18" .03" In	4.6 7.9 mm	.27" .47" In	7 12 mm	.27" .47" In	7 12 mm	.25" .375" In	6.35 9.53 mm	.375" .5" .62" .75" In	9.53 12.7 15.88 19.05 mm
ANCHOS DISPONIBLES														
Referencia rápida de las características del producto														
304 S/S (para resistencia general a la corrosión)	•	•	•	•										
316 S/S (para resistencia general a la corrosión)	•	•	•	•	•	•	•	•	•	•	•	•	•	•
Sin recubrir	•	•	•	•			•	•					•	•
Recubierto con Epoxy					•	•								
Recubierto con Nylon 11									•	•				
PPA 571											•	•	•	•
Color Negro					•	•			•	•	•	•	•	•
Autobloqueo			•	•	•	•	•	•	•	•				
Liberable / reutilizable											•	•		

Sistemas de identificación

Imprime tus propias etiquetas en acero inoxidable 304 o 316 y sujétalas con cintillos Tie-Lok®. La impresora de etiquetas de identificación está disponible con elección de tamaño de caracteres. La impresora con rueda de caracteres pesa 29.5 lbs (13.4kg).



Etiquetas

No. de parte	Material	Altura		Longitud		Espesor		Peso por paquete		Cantidad por paquete
		pulg.	mm	pulg.	mm	pulg.	mm	Lbs	Kg	
Etiquetas de identificación										
ID1009	304 SS	.75	19	2.0	50.8	.015	.38	.5	.2	100/Box
ID1019	304 SS	1.5	38.1	2.5	63.5	.015	.38	1.2	.6	100/Box
ID1029	304 SS	.75	19	3.5	88.9	.015	.38	.8	.4	100/Box
ID4409	316 SS	.75	19	2.0	50.8	.015	.38	.5	.2	100/Box
ID4419	316 SS	1.5	38.1	2.5	63.5	.015	.38	.8	.4	100/Box
ID4429	316 SS	.75	19	3.5	88.9	.015	.38	1.2	.6	100/Box

Sistema de Etiquetado en Acero Inoxidable

Herramienta impresora de etiquetas de identificación.



Herramienta impresora de etiquetas de identificación

No. de parte	Herramienta incluye:
ID2006	Rueda de caracteres de 3/32"

Kit opcional de rueda de caracteres

No. de parte	Herramienta incluye:
ID2816	Rueda de caracteres de 1/16"

ID2859 Accesorio guía: Permite imprimir en flejes de 3/4" X 0.030".



Kit de identificación

El kit de identificación BAND-IT viene con un surtido de etiquetas de identificación sin marcar para ser utilizadas con los sistemas de impresión de equiquetas de identificación. Incluye varios cintillos Tie-Lok y la herramienta Tie-Lok para adjuntar las etiquetas a los productos. Peso total 22.7 lbs o 10.3 Kg.

Kit incluye: 1-A92079, 2-ID1029, 1-ID1019, 1-ID1009, 1-AS2119, 2-AS2129, 1-AS2139



ID3009 Kit de Identificación

Sistema de Impresión en relieve en cinta de acero inoxidable

Con la herramienta portátil para la impresión en relieve y un rollo de cinta de acero inoxidable 304, puedes producir rápida y fácilmente etiquetas de identificación con letras en tamaño de 3/16 de pulgada que pueden ser sujetadas con cintillos BAND-IT® de tu elección. Rollos de repuesto: ID4059 - 1/2" X 21' - Paquete de 2 pzas.



ID4002 Sistema de Impresión en relieve en acero inoxidable

No. de parte	Descripción	Peso por paquete		Cantidad por paquete
		Lbs	Kg	
Sistema de grabación en relieve				
ID4002	Herramienta de impresión en relieve para cinta de Al C/2 rollos de cinta	2.6	1.2	Cada uno
ID4059	Rollo de cinta de Al 304, 1/2" x 21' x .005" para ID4002	0.2	0.4	Cada uno

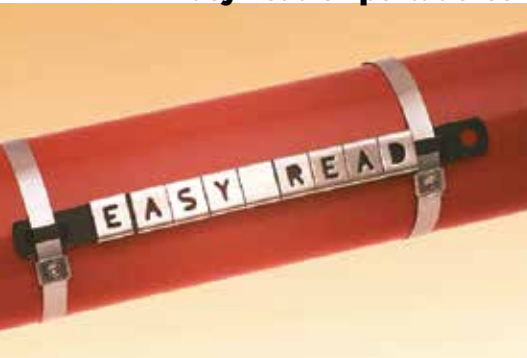
Identificación Easy Read



AE0609-100 Easy Read Kit

El kit viene en un estuche portátil que pesa 19.5 lbs y contiene 100 pzas de cada carácter y portadores.

Easy Read en portadores



Easy Read en cinchos



Los caracteres EASY READ se deslizan en cualquier cintillos de ¼ a 3/8 de pulgada.

- Las letras, números y símbolos BAND-IT EASY READ están hechos de acero inoxidable 316
- Se deslizan directamente en los portadores Easy Carriers o en cinchos de cable para crear una etiqueta personalizada
- Fáciles de leer en luz tenue y lugares inaccesibles
- Los caracteres se venden individualmente en bolsas de 100 pzas

Caracteres Easy Read

No. de parte.	Descripción	Peso por paquete		Cantidad por paquete
		Lbs	Kg	
Caracteres Easy Read				
AE0109	EASY A	0.3	0.2	100/Bolsa
AE0119	EASY B	0.3	0.2	100/Bolsa
AE0129	EASY C	0.3	0.2	100/Bolsa
AE0139	EASY D	0.3	0.2	100/Bolsa
AE0149	EASY E	0.3	0.2	100/Bolsa
AE0159	EASY F	0.3	0.2	100/Bolsa
AE0169	EASY G	0.3	0.2	100/Bolsa
AE0179	EASY H	0.3	0.2	100/Bolsa
AE0189	EASY I, 1	0.3	0.2	100/Bolsa
AE0199	EASY J	0.3	0.2	100/Bolsa
AE0209	EASY K	0.3	0.2	100/Bolsa
AE0219	EASY L, 7	0.3	0.2	100/Bolsa
AE0229	EASY M, W	0.3	0.2	100/Bolsa
AE0239	EASY N	0.3	0.2	100/Bolsa
AE0249	EASY O	0.3	0.2	100/Bolsa
AE0259	EASY P	0.3	0.2	100/Bolsa
AE0269	EASY Q	0.3	0.2	100/Bolsa
AE0279	EASY R	0.3	0.2	100/Bolsa
AE0289	EASY S	0.3	0.2	100/Bolsa
AE0299	EASY T	0.3	0.2	100/Bolsa
AE0309	EASY U	0.3	0.2	100/Bolsa
AE0319	EASY V	0.3	0.2	100/Bolsa
AE0329	EASY X	0.3	0.2	100/Bolsa
AE0339	EASY Y	0.3	0.2	100/Bolsa
AE0349	EASY Z	0.3	0.2	100/Bolsa
AE0379	EASY 2	0.3	0.2	100/Bolsa
AE0389	EASY 3	0.3	0.2	100/Bolsa
AE0399	EASY 4	0.3	0.2	100/Bolsa
AE0409	EASY 5	0.3	0.2	100/Bolsa
AE0419	EASY 6, 9	0.3	0.2	100/Bolsa
AE0429	EASY 8	0.3	0.2	100/Bolsa
AE0359	EASY Minus/Hyphen	0.3	0.2	100/Bolsa
AE0369	EASY Blank	0.3	0.2	100/Bolsa
AE0469	EASY Plus +	0.3	0.2	100/Bolsa
AE0479	EASY Earth	0.3	0.2	100/Bolsa
AE0489	EASY Sine ~	0.3	0.2	100/Bolsa
AE0499	EASY Slash /	0.3	0.2	100/Bolsa



Aplica los caracteres EASY READ con estos productos de 1/4" - 3/8" de pulgada:

- Portadores
- Cintillos recubiertos BAND-IT®
- Cintillos Ball-Lok recubiertos
- Cintillos Ball-Lok™ recubiertos
- Cintillos recubiertos Multi-Lok

Portadores Easy

No. de parte	Descripción	Ancho		Longitud		Peso por paquete		Cantidad por paquete
		pulg	mm	pulg	mm	Lbs	Kg	
Easy Carriers								
AE0449	EASY Carrier 10	0.3	10	5.1	131	1.3	0.6	100/Bag
AE0459	EASY Carrier 16	0.3	10	7.3	188	1.5	0.7	100/Bag

Los portadores Easy están disponibles solamente en acero inoxidable con recubrimiento de Nylon 11

Herrajes de Montaje

Diseñados para lograr un agarre fuerte y seguro en todos los componentes, provee resistencia superior a la corrosión, y mantiene la sujeción en ambientes de alta vibración mientras que conserva el sistema de soporte compacto.

- Extrusiones de canal SIGNFIX® reforzados de diseño especial
- Métodos de sujeción convenientes
- Pernos de Cabeza hexagonal con arandela de metal y de fibra, no requiere tuercas
- Se aplica con productos de flejado BAND-IT®
- El tamaño del flejado puede variar dependiendo de la aplicación. Contacta a tu representante de ventas BAND-IT® para mayores detalles

**D50089**

Perno / Abrazadera

**D51089**

Placa de Montaje

**D04099**Montaje de señal
1-1/2" NPT**D04599**Montaje de señal
Parte posterior
estrecha 1-1/2" NPT

No. de parte.	Material	Descripción	Cantidad paquete	Peso paquete	
				Lbs	Kg
Tornillo / Abrazadera					
D50089	Aluminio*	Tornillo / abrazadera. Usar con fleje de máximo 3/4 de pulgada de ancho.	50/Caja	23.7	10.8
D50489	Aluminio*	Tornillo / abrazadera. Usar con fleje de máximo 1 - 1/4 de pulgada de ancho.	25/Caja	33.0	15.0
Placas de montaje					
D51089	Aluminio	1-1/2 pulg (3.81 mm) x 4-3/4 pulg (120.7 mm) con un perno chapado de 5/8 de pulg. x 2 pulg. de longitud.	25/Caja	14.9	6.8
D51289	Aluminio	1-1/2 pulg (3.81 mm) x 5-1/4 pulg (133.3 mm) con un perno chapado de 5/8 de pulg. x 2 pulg. de longitud.	25/Caja	21.0	9.5
D51389	Aluminio	1-1/2 pulg (3.81 mm) x 5-1/4 pulg (133.3 mm) con un perno chapado de 5/8 de pulg. x 3 pulg. de longitud.	25/Caja	21.0	9.5
Montaje de señal					
D04099	Aluminio	Montaje de señal, 1-1/2 pulgada NPT	25/Caja	19.4	8.8

*El perno Carriage Bolt es un perno roscado y chapado

Ranuras de soporte de montaje: acepta una doble envoltura de Banda **BAND-IT** de .044 "x 1-1/4".

Soportes de Montaje

Se utiliza para instalar señales de tránsito, dispositivos de seguridad y empalmes. Diseñados para soportar la tensión y la vibración por el viento con nervaduras, con refuerzo de diseño especial, se aplican con los sistemas de fleje y hebilla BAND-IT[®], VALU-STRAP[™], VALU-STRAP PLUS[™], BANDFAST[®], o el sistema ULTRA-LOK[®].

Parte No.	Material	Descripción	Cantidad paquete	Peso paquete	
				Lbs	Kg
Soporte de montaje					
D00189	200/300SS	Soporte de pata recta, de acero inoxidable de un solo tornillo, con tornillo y arandela de acero inoxidable y de fibra. Ranura de ¼ de pulgada.	50/Caja	7.0	3.2
D00299	200/300SS	Tornillo con cabeza hexagonal de 5/16 - 18 x ¾ de pulgada con arandela de acero inoxidable y de fibra.	50/Caja	1.3	0.6
D00499	200/300SS	Soporte de pata recta, de un solo tornillo, de acero inoxidable solamente. Ranura de ¼ de pulgada.	50/Caja	5.6	2.6
D00799	200/300SS	Soporte de montaje L en ángulo recto.	50/Caja	4.4	2.0
D00889	200/300SS	Soporte de pata recta, con 2 tornillos, con tornillo y arandela de acero inoxidable y de fibra. Ranura de ¼ de pulgada.	50/Caja	9.2	4.2
D00999	200/300SS	Soporte de pata recta con 2 tornillos, de acero inoxidable solamente. Ranura de ¼ de pulgada.	50/Caja	7.1	3.2
D02189	200/300SS	Soporte de pata en ángulo, de un solo tornillo, con arandela de acero inoxidable y de fibra. Ranura de ¼ de pulgada.	50/Caja	7.0	3.2
D02299	200/300SS	Soporte de pata en ángulo, de un solo tornillo. Ranura de ¼ de pulgada.	50/Caja	5.5	2.5
D30288	200/300SS	Tornillo con cabeza hexagonal de 5/16-24 x ½ pulgada con arandela de acero inoxidable y de fibra.	50/Caja	1.0	0.5
D31099	200/300SS	Soporte de pata en ángulo mini brack-it, 304 con tornillo de acero inoxidable y arandela de fibra. Ranura de ½ pulgada.	50/Caja	3.0	1.3
D31599	200/300SS	Soporte de pata recta mini brack-it, 304 con tornillo de acero inoxidable y arandela de fibra. Ranura de ½ pulgada.	50/Caja	3.0	1.3



D31099 Soporte de pata recta Mini-Brack-It

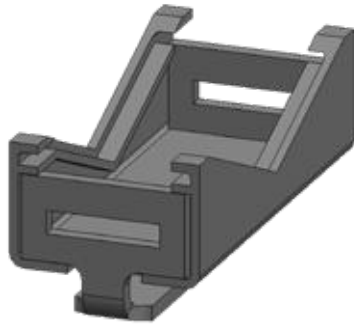
D31599 Soporte de pata en ángulo Mini-Brack-It

D02189 Soporte de pata en ángulo de un solo tornillo

D00189 Soporte de pata recta de un solo tornillo

D00889 Soporte de pata recta con doble tornillo

D00799 Soporte de montaje L de ángulo recto Brack-It

SIGNFIX®**SX0220-100**

Abrazadera Universal de Canal

SIGNFIX® Sistemas Modulares de Soporte para Letreros

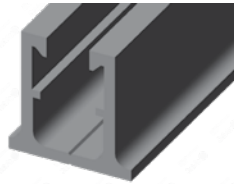
SIGNFIX® es reconocido por los fabricantes de letreros como un método de montaje rápido, fácil y de costo efectivo para montar todo tamaño de letrero en postes de cualquier tamaño y forma.

Abrazadera Universal de Canal

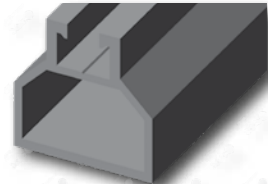
- Compatible con todas las extrusiones de canal SIGNFIX®
- Durante la instalación, el ensamble se vuelve totalmente ajustable a cualquier tamaño o estilo de poste al utilizarse con el fleje y hebilla BAND-IT® o el sistema de flejado de extremo libre
- Cantidad por paquete 100

Soportes de Canal Extruidos

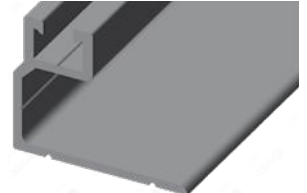
Para montar y reforzar letreros de cualquier tamaño de canal extruidos SIGNFIX® tienen configuraciones idénticas que permiten el uso de todos los equipos SIGNFIX® con cualquier extrusión



SX0073-20
Mediana
Canal Extruido



SX0130-6 Grande
Canal Extruido



SX0090-8 Ángulo esquinero grande
Canal Extruido

Sistemas de Sujeción Ajustables



Cremallera y Carcasa Scruband

Sistemas de sujeción Scruband

El kit de Scruband BAND-IT utiliza un sistema de cremallera y piñón que permite obtener cualquier tamaño de abrazadera. El Kit ofrece flexibilidad para utilizarse en casi cualquier aplicación. Crea abrazaderas de cualquier diámetro de un rollo continuo de fleje y tensiona con el simple uso de un destornillador

Parte No.	Material	Descripción	Peso paquete		Cantidad paquete	Herramientas de aplicación
			lbs	Kg		
Scruband Clamping System						
M15199	SS	Fleje Scruband, en acero inoxidable 430 de 3/8 de pulgada (9.5mm) x .025 pulgadas (.64mm) x 100' (30.5M)	3.4	1.6	100'/rollo	
M15599	SS	Scruband	0.53	0.24	25/box	

Diseñado para aplicaciones de servicio ligero

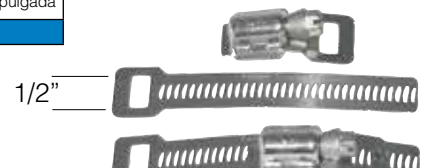
Sistema de sujeción Scruseal

Sistema de cremallera y piñón utilizado para obtener cualquier tamaño de abrazadera. Por flexibilidad, los componentes, cremallera, carcasa y fleje vienen empacados separadamente

Parte No.	Material	Description	Peso paquete		Cantidad paquete	Application Tools
			lbs	Kg		
Scruseal Sistema de sujeción						
M21199	AI	10 cremalleras Scruseal y 10 carcasas	0.7	0.3	10/Caja	estornillador de cabeza plana Destornillador de Cabeza hexagonal de 5/16 de pulgada
C13399	AI	Fleje VALU-STRAP™ de 3/8" x 0.015 pulg. x 100 pies	2.2	1.0	100'/rollo	
C13499	AI	Fleje VALU-STRAP™ de 1/2" x 0.015" pulg. x 100 pies	2.9	1.3	100'/rollo	
Kits - Todo lo que necesitas en un solo paquete						
M21099	AI	El kit Scruseal incluye: 25 cremalleras Scruseal, 25 carcasas, Fleje VALU-STRAP™ de 3/8" x 0.015 pulg. x 100 pies	4.3	1.9	Cada uno	estornillador de cabeza plana
M21899	AI	Cada paquete de abrazaderas incluye: 3 cremalleras Scruseal, 3 carcasas y fleje VALU-STRAP™ de 3/8" x 0.015 pulg. x 10 pies	5.0	2.3	10 paq/ Caja	Destornillador de Cabeza hexagonal de 5/16 de pulgada



Paquete de abrazaderas M21899



Diseñado para aplicaciones de servicio ligero.

HERRAMIENTAS ANUALES

C00169 Herramienta estándar para flejado



Utilizarse con

- Fleje y hebilla
- BAND-FAST®

Adaptadores Junior abajo

J05069 Adaptador para fleje Junior® de uso rudo



Utilizarse con

- Herramienta BAND-IT® en abrazaderas preformadas BAND-IT® Junior® pre-formadas DI suave

J00169 Adaptador de abrazadera Junior®



Utilizarse con

- Herramienta BAND-IT® en abrazaderas preformadas BAND-IT® Junior® pre-formadas DI suave

C00269 Herramienta para abrazaderas preformadas Junior®



Utilizarse con

- Abrazaderas preformadas BAND-IT® Junior® DI suave

C00369 Herramienta de uso rudo para aplicación de flejes



Utilizarse con

BAND-FAST® y Flejes con resorte

Herramienta estándar BAND-IT con un adaptador se puede utilizar para abrazaderas Junior® DI suave. Para uso con flejes de 1/4 a 3/4 de pulgada de ancho (.015 a .030 pulgadas de espesor).

Partes de repuesto:

- C02499 - Kit, pinza, resorte de pinza, pin de traba de ranura, bloque deslizante y tornillo de tensión
- C01899 - Kit, Ensamble de sujeción
- C05887 - Kit, Ensamble de barra de corte
- C00689 - Kit de manija y tornillo de tensión

Utilizarse exclusivamente con la herramienta C00169 BAND-IT® para instalar abrazaderas preformadas Junior® DI suave para ensambles de manguera cuando no se tenga un tornillo de banco disponible.

Partes de repuesto:

- J00587 - Gancho de cizalladura
- J93099 - Junior® Kit de cuchilla cortadora universal para cierres

Partes de repuesto:

- J00587 - Gancho de cizalladura
- J93099 - Junior® Kit de cuchilla cortadora universal para cierres

Utilizar para aplicar abrazaderas preformadas Junior® y BAND-IT® Junior® DI suave. Esta herramienta funciona mejor cuando se utiliza en un tornillo de banco con flejes de 1/2 pulgada o más de ancho.

Partes de Repuesto:

- C00689 - Kit de manija y tornillo de tensión
- C01899 - Kit de mordaza de sujeción
- J01499 - Ensamble de manija para adaptador Jr.
- J93099 - Kit de cuchilla cortadora

El C00369 es una versión de servicio pesado de la herramienta C00169. Principalmente diseñado para materiales más gruesos y no se recomienda para grosores de banda de 0.015 "o 0.020". Esta herramienta se puede utilizar para una Banda Gigante de 0.044 "X 3/4" de ancho. La herramienta se tensionará más allá de los límites de las 3300 libras de fuerza para producir una Banda Gigante 201SS de 3/4 ".

Piezas de repuesto:

- C04799 - Sujeción manija giratoria, arandela de retención exterior, bujes del tensionador, tensionador, tornillo de presión y balero de empuje
- C06799 - Tornillo de tensión de 5/8 de pulgada, perno pivote de la palanca excéntrica, resorte de sujeción, mordaza de sujeción, seguro de deslizamiento

HERRAMIENTAS ANUALES

G40269 Herramienta Gigante



Utilizarse con

- BAND-FAST® y Fleje en rollo

La G40269 es la herramienta manual BAND-IT más fuerte. Diseñada para utilizarse con el fleje gigante con hebilla con un ancho de $\frac{3}{4}$, 1 y $1\frac{1}{4}$ de pulgada X .044 pulgadas de espesor. Tensionará más allá de los límites de 5500 lbs. de fuerza para producir una abrazadera con fleje gigante de acero inoxidable 201.

Partes de repuesto:

- G42487 – Ensamble de seguro de deslizamiento
- G42087 – Ensamble de manija de tensión
- G42287 – Ensamble de barra de corte

T30069 Herramienta Center Punch



Utilizarse para aplicar abrazaderas de punzón centro BAND-IT® de $\frac{3}{8}$ y de $\frac{5}{8}$ de pulgada, fleje de acero inoxidable 201 y abrazaderas de acero al carbón galvanizado.

Partes de repuesto:

- T28088 – Ensamble de cabezal
- T28888 – Punta y ensamble de deslizamiento
- T32190 – Kit de punzón
- T32290 – Kit de mordaza de sujeción

S03869 Punzón al centro



Fácil de usar, la rueda dentada puede intercambiarse para ser utilizada con las ranuras de $\frac{3}{8}$ de pulgada o de $\frac{5}{8}$ de pulgada de ancho que incluye esta herramienta de bolsillo.

C08569 Herramienta Ban-

Uso ligero



La herramienta de flejado Bantam C08569 es una herramienta de trinquete para servicio ligero diseñada para optimizar el empaquetado y paletizado. Similar a la herramienta C07569.

C40099 Herramienta Ratchet



El trinquete C40099 está diseñado para los sistemas de fleje y hebilla, sobresaliendo en el flejado general y el paletizado. Trabaja mejor con fleje recubierto o pintado debido a su mecanismo de agarre.

J02069 Herramienta Pok-it II con cortadora



La herramienta con cortadora Pok-It II J02069 tiene un diseño compacto y de fácil uso para instalar fleje de hebilla y abrazaderas BAND-IT Jr. con un ancho de $\frac{3}{16}$ a $\frac{3}{8}$ de pulgada. El diseño de trinquete habilita un tensionamiento rápido y fuerte para abrazaderas en flejes estrechos.

HERRAMIENTAS ANUALES

XE9229 Tensionadora

Utilizarse con Cintillos

- *Ball-Lok*
- *Ball-Lokt™*
- *Multi-Lok*



Tensiona y corta cintillos Ball-Lok, Ball-Lokt™ y Multi-Lok de hasta 12mm de ancho sin importar el material o el recubrimiento

C07569 Herramienta Bantam

Utilizarse con Cintillos

- *BAND-IT*
- *Fleje recubierto de PPA*
- *Ball-Lok*
- *Ball-Lokt™*
- *BAND-FAST®*



La herramienta Bantam BAND-IT® es una herramienta con acción tipo trinquete compacta, liviana con cortador integrado.

- Sistema de sujeción con ajuste en 3 direcciones para tensionado con una o dos manos
- Galvanizada para mayor resistencia a la corrosión
- Útil en áreas estrechas y de mínimo acceso
- Diseñada para fácil carga y remoción de material
- Útil para instalar cintillos con o sin recubrimiento BAND-IT® o con fleje recubierto de hasta 19mm de ancho

K50289 Herramienta Ball-Lok

Utilizarse con Cintillos

- *Ball-Lok*
- *Ball-Lokt™*



Instala rápida y fácilmente cintillos de acero inoxidable Ball-Lok y Ball-Lokt™ (de hasta 7.9mm de ancho) con la herramienta Ball-Lok ligera y portátil de tensión ajustable. Recarga lateral y con corte de punta automático.

M50389 Herramienta Multi-Lok

Utilizarse con Cintillos

- *Multi-Lok*



Aplica rápida, fácil y consistentemente cintillos Multi-Lok de cualquier tamaño. Simplemente ajusta la tensión deseada en la herramienta Multi-Lok, desliza el cintillo en la ranura o carga lateralmente y aprieta el sistema de sujeción. Cuando la tensión adecuada se alcance, la herramienta cortará automáticamente el material remanente.

HERRAMIENTAS ANUALES

A91079 Mini Herramienta Tie-Lok II Tool

Utilizarse con

- Cintillos Mini Tie-Lok® 0.177" de ancho (4.5mm)



Para aplicar cintillos Mini Tie-Lok® de DI suave con un ancho de 0.177 de pulgada para atado de cable y mangueras, así como etiquetado de identificación. Forma un exclusivo seguro de punzonado con gran fuerza de cierre y corta el exceso del fleje con el remate de la hebilla de manera que el cierre completo es suave y nada filoso.

- Forma un seguro con punzón con una gran fuerza de cierre que excede las 100 libras (45 Kg)
- Tensión ajustable y controlada con resultados repetitivos
- Fácil de utilizar, liviana y de diseño compacto

A92079 H. Tie-Lok® II

Utilizarse con

- Cintillos Tie-Lok® 1/4" de ancho (6.35mm)



Aplica cintillos Tie-Lok® de DI suave con un ancho de 1/4 de pulgada utilizados en atado de cable y mangueras, instalación de cubre polvo y etiquetado de identificación. Cierra el cincho con el sistema patentado Tie-Lok® y corta el exceso del fleje con el remate de la hebilla, así el cierre completo es suave y nada filoso.

- Forma un seguro de punzón con una gran fuerza de cierre que excede las 250 libras (130 Kg)
- Tensión ajustable y controlada con resultados repetitivos
- Fácil de usar, liviana y de diseño compacto

TL3800 H. Tie-Lok®

Utilizarse con

- Cintillos de acero inoxidable Tie-Lok® sólo de 3/8" de ancho, (9.53mm)



La herramienta TL3800 Tie-Lok® está específicamente diseñada para instalar cintillos de acero inoxidable Tie-Lok® con un ancho de 3/8 de pulgada. Tensión de cintillo repetible y controlada. Limitador de profundidad de punzonado. Diseño liviano y compacto. Corta creando bordes limpios y ocultos.

A94079 H. ULTRA-LOK®

Utilizarse con

- Cintillos Ultra-Lok®



Aplica cintillos ULTRA-LOK® de DI suave. Cierra el cintillo con el sistema patentado ULTRA-LOK® para mejorar la resistencia a la tensión.

- Tensionará la abrazadera hasta las 400lbs de resistencia a la tensión

AE2009 Tool



La herramienta manual AE2009 se utiliza para tensionar los cintillos de cable BAND-IT®.

Utilizarse con: Cintillos BAND-IT, Ball-lok, Ball-Lokt™ y Multi-Lok

HERRAMIENTAS ELÉCTRICAS

UL4000-D Herramienta inalámbrica ULTRA-LOK®



Utilizarse con

- Ultra-Lok® Fleje y abrazaderas preformadas

Herramienta Serie IT



Utilizarse con

- Cintillos BAND-IT® Tie-Lok®, y abrazaderas preformadas Junior® de DI suave

Ideal para instalaciones móviles. Alimentación de poder con una batería de ion-litio, con carga y vida de batería más duradera, la carga de la batería de la UL4000-D dura más y con desempeño consistente a lo largo de su vida útil.

Partes de repuesto:

- M09387 - Placa de cizalladura para instalar abrazaderas UL de 1/2"
- M09887 - Placa de cizalladura para instalar abrazaderas UL de 3/4"
- M09787 - Cuchilla cortadora para instalar todas las abrazaderas UL
- C23187 - Lubricante para los la rosca del tornillo de tensión
- UL1219 - Kit de sujeción

La herramienta serie IT (con manguera de aire y regulador) es una herramienta de mano utilizada para ambientes de alta producción repetible.

- Puede adecuarse al sistema de producción
- Variedad de configuraciones de la cabeza que permite la instalación de
 - .177" , 1/4" y 3/8" Tie-Lok®
 - Abrazaderas universales de 1/4"
 - Abrazadera Jr.® con DI suave de 1/4 y 3/8 de pulgada
- Diseño ergonómico para simplificar el uso a mano
- Componentes de corte y tensión para uso rudo
- Sistema neumático de gran durabilidad
- De fácil mantenimiento

Versiones disponibles.

- IT0750 Para todos los cinchos Mini Tie-Lok® de .177"
- IT1000 Para todos los cinchos Tie-Lok® y abrazaderas universales, ambos de de 1/4 de pulgada
- IT2000 Para todas las abrazaderas BAND-IT Junior® de 1/4 de pulgada
- IT5000 Para todas las abrazaderas BAND-IT Junior® de 3/8 de pulgada
- IT6000 Para todos los cinchos Tie-Lok® de 3/8 de pulgada

HERRAMIENTAS NEUMÁTICAS

S75099 Herramienta neumática para aplicación de abrazadera Junior®



Utilizarse con

- Abrazaderas preformadas BAND-IT® Junior® DI suave

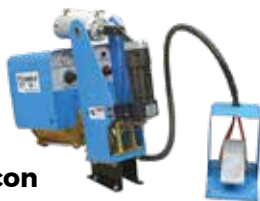
S35099 Herramienta neumática para aplicación automática de abrazadera Junior®



Utilizarse con

- Abrazaderas preformadas BAND-IT® Junior® DI suave

SM1700 Herramienta Automática para aplicación de abrazaderas Center Punch



Utilizarse con

- Abrazaderas preformadas BAND-T® Center Punch

La herramienta de aire estándar. Con pedal de control la herramienta aplica el rango completo de abrazaderas preformadas BAND-IT Junior® y Junior® DI suave.

Partes de repuesto:

- S45799 - Kit de mordaza de sujeción del fleje
- J93099 - Kit de cuchilla universal para cierre Junior
- J00587 - Gancho de cizalladura
- S45087 - Placa de disparo

Para volumen alto de producción de abrazaderas de todos los anchos y diámetros de abrazaderas BAND-IT Junior® DI suave y abrazaderas preformadas Junior®. Tensiona y corta la punta de la abrazadera de forma automática después de enrollar y cerrar.

Partes de repuesto:

- S45799 - Kit de mordaza de sujeción del fleje
- J93099 - Kit de cuchilla universal para cierres Junior
- S45087 - Placa de disparo

Diseñada para instalar abrazaderas preformadas BAND-IT® punzón centro de 5/8 de pulgada de ancho, hechas de acero inoxidable 201 y de acero al carbón galvanizado. Tensiona y corta la punta de la abrazadera de forma automática.

Partes de repuesto:

- S45199 - Kit de mordaza de sujeción del fleje CP
- M17799 - Kit de cuchilla cortadora CP
- S45087 - Placa de disparo

Aplicaciones Eléctricas



Plataformas petroleras, barcos, plantas químicas, refinerías, complejos Industriales, edificios públicos, minería, puentes y túneles, distribución de energía, transmisión y comunicaciones

Diseño de sistemas de ajuste y agrupamiento para condiciones extremas: Manejo de cable eléctrico, ajuste de protectores térmicos y acústicos, tubería de instrumentación y acoplamiento de dispositivos.

Productos: Cintillos Ball-Lokt™, Ball-Lok, Multi-Lok, Tie-Lok®, BAND-IT® BAND-FAST®, Fleje con o sin recubrimiento** y Clip.

Beneficios:

- Desempeño superior en temperaturas extremas, exposición química, condiciones de niebla salina y exposición a rayos UV
- Mecanismos de cierre permanentes y seguros
- Herramientas de instalación confiables y eficientes
- Bajo costo de instalación y vida útil larga
- Recubrimiento de protección probado contra abrasión y contra contacto entre distintos metales (Nylon11, PPA 571, Poliéster, Epoxi)
- Materiales probados y controlados tales como - Al 201, Al 304, Al 316, Aleación 400 & 625
- Certificación de Calidad en Administración de procesos de fabricación - ISO9001 con TS 16949

Sistemas de identificación:

Interiores/Exteriores: Cable resistente, tubería, identificación de instalación y activos, diseñado para ambientes extremos.

Productos:

- Etiquetas de identificación BAND-IT® ID tags, fleje COLOR-IT® cinta de acero inoxidable grabada en relieve, etiquetas imprimibles de acero inoxidable, caracteres de acero inoxidable, portadores de letras

Beneficios:

- Funcionan en temperaturas extremas, exposición a rayos UV, niebla salina y exposición química
- Vida útil larga
- Flejes BAND-FAST® - Al 201, Al 304, Al 316, Aleación 400 & 625
- Certificación de Calidad en Administración de procesos de fabricación - ISO9001 con TS 16949
- COLOR-IT® sistema de flejes de acero inoxidable
- En relieve, gravado o imprimible



Aplicaciones Eléctricas

Diseño de sistemas de montaje: Postes, aplicaciones eléctricas en torres y aplicaciones aéreas, infraestructura de telecomunicaciones y energía alternativa

Productos:

- Equipo de montaje: Tornillos con arandela, base de montaje, soportes de acero inoxidable
- Sistemas de fleje y hebilla: Sistema Ultra-Lok®, fleje y hebilla en varios materiales y espesores

Beneficios:

- Desempeño máximo en temperaturas extremas, exposición a los rayos UV y niebla marina
- Recubrimiento resistente a la corrosión en todo el equipo
- Tensión total y ajuste de uso rudo
- Bajo costo instalado y vida útil larga
- Fleje y hebilla – Al 201, Al 304, Al 316, Aleación 400 & 625
- Certificación de Calidad en Administración de procesos de fabricación – ISO9001 con TS 16949
- Fácil instalación al poste sin taladrar
- Ideal para la sujeción de empalmes de cables
- Fácil de instalar, no requiere herramientas especiales
- Diversas opciones de flejado

Certificaciones Para información detallada, ver página 44.



- **Russian Maritime Register of Shipping (RS)** - Cintillos Ball-Lok, Multi-Lok, Tie-Lok®, Mini Tie-Lok®.



- **CE** - Cintillos Ball-Lok, BAND-IT AE, Multi-Lok, Tie-Lok®, Mini Tie-Lok®.



- **DNV** - Cintillos BAND-IT, BAND-IT AE Ties, BALL-LOK Ties, BALL-LOKT Ties™, Multi-Lok Ties, Tie-Lok® Ties.



- **Lloyd's Register** - Cintillos BAND-IT, Multi-Lok, Tie-Lok®.



- **UL** - Cintillos BALL-LOK, BALL-LOKT™, BAND-IT AE, Tie-Lok®, Multi-Lok.



Soluciones de Sujeción de Cable

¡GANA A LO GRANDE CON BAND-FAST® La alternativa a las bridas de amarre!

Las soluciones de sujeción de cable BAND-FAST® de BAND-IT son la alternativa perfecta a las bridas de amarre en las aplicaciones con manejo de cable que requieran protección para cortos circuito de acuerdo con los estándares de IEC61914:2015.

¡Los productos BAND-FAST® de BAND-IT cuestan significativamente menos que las bridas de amarre! Si necesitas incrementar la productividad y a la vez reducir el riesgo de accidentes, comienza a utilizar BAND-FAST® para crear un ambiente de trabajo eficiente y seguro.



Características y Beneficios:

- Mayor rentabilidad
- Ahorro de espacio con acabado de perfil bajo
- Beneficios de logística y manejo (de fácil movilidad en sitio en grupo)
- Acero inoxidable grado 316
- Recubrimiento de polímero no tóxico (PPA 571) de alto desempeño elimina la necesidad de canal/línea de protección
- Baja emisión de humo y libre de halógenos
- Materiales avalados por diversas certificaciones
- Ancho estándar 5/8" (15.88mm) – otros anchos disponibles
- Ajuste de diámetro largo – menos artículos que comprar

Herramientas de Instalación:



C075 Herramienta Bantam
(para fleje recubierto PPA)



C001 Herramienta BAND-IT
(para fleje sin recubrimiento)



Soluciones de sujeción de cables

Prueba de fuerza electromecánica

Probado por una instalación independiente de terceros con el último Cable Cleat Standard IEC61914: 2015 para resistencia a la fuerza electromecánica



BAND-FAST - Alternativa de Cable Cleat

No. de Parte	Banda Ref.	Buckle/Clip Ref.	Anchura		Longitud		Envoltura simple / doble	*Max. Cable OD (configuración de cable único)		*Max. Cable OD (config. del cable del trébol)		*Max. Cable OD (configuración cuadrofoil cable)		Paq. Cal.	Peso		Passed IEC61914: 2015 short Circuit Test in Trefoil up to (kA peak)	
			in	mm	in	mm		in	mm	in	mm	in	mm		lbs	kg		
Abrazaderas BAND-FAST® recubiertas con PPA																		
LFAC-F1015M030-A900	AE435	AE455	5/8	15.88	11.81	300	Single	1.57	40	0.51	13	0.47	12	100	.05	0.025	50.8kA	
LFAC-F1015M040-A900	AE435	AE455	5/8	15.88	15.75	400	Single	2.95	75	1.10	28	0.98	25	100	.06	0.030	50.8kA	
LFAC-F1015M050-A900	AE435	AE455	5/8	15.88	19.68	500	Single	3.93	100	1.69	43	1.45	37	100	.08	0.038	50.8kA	
LFAC-F1015M060-A900	AE435	AE455	5/8	15.88	23.62	600	Single	5.11	130	2.24	57	1.96	50	100	.10	0.045	50.8kA	
LFAC-F1015M070-A900	AE435	AE455	5/8	15.88	27.56	700	Single	6.29	160	2.75	70	2.36	60	100	.11	0.052	50.8kA	
LFFC-F1015M040-A900	AE435	LE155	5/8	15.88	15.75	400	Double	1.57	40	0.51	13	0.47	12	100	.06	0.030	76.3kA	
LFFC-F1015M050-A900	AE435	LE155	5/8	15.88	19.68	500	Double	2.16	55	0.82	21	0.70	18	100	.08	0.038	76.3kA	
LFFC-F1015M060-A900	AE435	LE155	5/8	15.88	23.62	600	Double	2.75	70	1.10	28	0.98	25	100	.10	0.045	76.3kA	
LFFC-F1015M070-A900	AE435	LE155	5/8	15.88	27.56	700	Double	3.34	85	1.37	35	1.22	31	100	.11	0.052	76.3kA	
LFFC-F1015M080-A900	AE435	LE155	5/8	15.88	31.50	800	Double	3.93	100	1.65	42	1.45	37	100	.13	0.060	76.3kA	
LFFC-F1015M100-A900	AE435	LE155	5/8	15.88	39.37	1000	Double	5.11	130	2.24	57	1.96	50	100	.16	0.075	76.3kA	
LFFC-F1015M120-A900	AE435	LE155	5/8	15.88	47.24	1200	Double	6.2	160	2.75	70	2.36	60	100	.19	0.090	76.3kA	
BAND-FAST® sin recubrimiento con hebilla Ear-Lokt																		
LFEC-F1030M050	C405	C455	5/8"	15.8	19.68"	500	Double	2.16"	55	0.82"	21	0.70"	18	100	.13	0.062	112kA	
LFEC-F1030M060	C405	C455	5/8"	15.8	23.62"	600	Double	2.75"	70	1.10"	28	0.98"	25	100	.15	0.070	112kA	
LFEC-F1030M070	C405	C455	5/8"	15.8	27.56"	700	Double	3.34"	85	1.37"	35	1.22"	31	100	.17	0.078	112kA	
LFEC-F1030M080	C405	C455	5/8"	15.8	31.50"	800	Double	3.93"	100	1.65"	42	1.45"	37	100	.18	0.086	112kA	
LFEC-F1030M100	C405	C455	5/8"	15.8	39.37"	1000	Double	5.11"	130	2.24"	57	1.96"	50	100	.22	0.103	112kA	
LFEC-F1030M120	C405	C455	5/8"	15.8	47.24"	1200	Double	6.2"	160	2.75"	70	2.39"	60	100	.26	0.120	112kA	
LFEC-F1230M050	C406	C456	3/4"	19.1	19.68"	500	Double	2.16"	55	0.82"	21	0.70"	18	100	.17	0.078	120kA	
LFEC-F1230M060	C406	C456	3/4"	19.1	23.62"	600	Double	2.75"	70	1.10"	28	0.98"	25	100	.19	0.088	120kA	
LFEC-F1230M070	C406	C456	3/4"	19.1	27.56"	700	Double	3.34"	85	1.37"	35	1.22"	31	100	.21	0.098	120kA	
LFEC-F1230M080	C406	C456	3/4"	19.1	31.50"	800	Double	3.93"	100	1.65"	42	1.45"	37	100	.23	0.108	120kA	
LFEC-F1230M100	C406	C456	3/4"	19.1	39.37"	1000	Double	5.11"	130	2.24"	57	1.96"	50	100	.28	0.128	120kA	
LFEC-F1230M120	C406	C456	3/4"	19.1	47.24"	1200	Double	6.2"	160	2.75"	70	2.39"	60	100	.33	0.150	120kA	

* Nota: El diámetro exterior máximo del cable es sólo para una guía.

- Las pinzas BAND-FAST™ con recubrimiento de PPA™ tienen un grosor de banda de 318SS de 0,38 mm (1,2 mm de grosor con recubrimiento)
- Las abrazaderas BOLD-FAST™ sin recubrimiento con hebillas Ear-Lokt tienen un grosor de banda de 0,76 mm316SS
- Las abrazaderas BOLD-FAST™ sin recubrimiento con hebillas Ear-Lokt se deben instalar con un canal polimérico adicional para

Matriz de Productos Eléctricos

BAND-IT® Catálogo de Productos Eléctricos												
Matriz de Productos			Características de desempeño							Adaptación a Aplicaciones		
			Velocidad de instalación	Resistencia a la tensión	Resistencia a niebla salina	Resistencia a rayos UV	Baja emisión de humos y libre de halógenos	Temperaturas Extremas	Vida útil		Resistencia a la vibración	Resistencia a químicos
Escala – Menos recomendable → Más recomendable			1	2	3	4	5	Multiple →	M			
Cintillos Smooth ID Ball-Lok	Totalmente recubierto 316SS (Epoxy)		5	3	5	2	5	2	3	2	2	29
	Sin recubrimiento 316SS		5	3	5	5	5	5	5	2	5	40
	Sin recubrimiento 304SS		5	3	3	5	5	5	5	2	4	37
Cintillos Ball-Lokt	Totalmente recubierto 316SS (Epoxy)		5	3	5	2	5	2	3	2	2	29
	Sin recubrimiento 316SS		5	3	5	5	5	5	5	2	5	40
	Sin recubrimiento 304SS		5	3	3	5	5	5	5	2	4	37
Cintillos Multi-Lok	Fully Coated (Nylon 11) 316SS		4	2	5	4	5	2	4	4	2	32
	Sin recubrimiento 316SS		4	2	5	5	5	5	5	4	5	40
Cintillos BAND-IT AE	Totalmente recubierto PPA571 316SS		3	3	5	4	5	2	4	5	3	34
Cintillos Tie-Lok (Estándar y Mini)	316SS		4	2	5	5	5	5	5	5	5	41
	304SS		4	2	3	5	5	5	5	5	3	37
316SS PPA recubierto de acero inoxidable Fleje de acero	Totalmente recubierto PPA571 316SS		2	4	5	4	5	2	4	5	3	34
Fleje para todo uso	Totalmente recubierto PPA571 316SS		2	4	5	4	5	2	4	4	3	33
Band & Buckle Systems	201SS, 304SS, 316SS, 317L, Aleación 400, Aleación 625		M	M	M	M	M	M	M	M	M	M
ULTRA-LOK®	1/4 endurecido 201 SS		4	5	2	5	5	5	5	5	2	38

Matriz de Productos Eléctricos

Adaptación a Aplicaciones					Descripción.	Aprobaciones e inscripciones	Pag.
Marino costa afuera (Exteriores)	Marina, plantas químicas, complejos industriales (Interiores)	Postes y torres	Montaje pesado Postes y torres	Minería			
Atado en charola de cableado		Montaje y sujeción general					
	X			X	Cintillos Ball-Lok, 316SS, 0.010 "(metal base) 0.016" (recubierto, nylon 11)	DNV, Lloyds, GL, RMRS, CE	22
X	X	X		X	Cintillos Ball-Lok, 316SS, 0.010"	DNV, Lloyds, GL, RMRS, CE	22
	X	X		X	Cintillos Ball-Lok, 304SS, 0.010"	DNV, Lloyds, GL, RMRS, CE	22
	X			X	Cintillos Ball-Lokt™, 316SS, 0.010 CTD Epoxi negro	UL, DNV	23
X	X	X		X	Cintillos Ball-Lokt™, 316SS, 0.010"	UL, DNV	23
	X	X		X	v Ball-Lokt™, 304SS, 0.010	UL, DNV	23
X	X	X		X	Cintillos Multi-Lok, 316SS, 0.011" (base metal) 0.018" (recubierto, nylon 11)	DNV, Lloyds, GL, RMRS, CE, UL	21
X	X	X		X	Cintillos Multi-Lok, 316SS, 0.011" Espesor	DNV, Lloyds, GL, RMRS, CE, UL	21
X	X	X		X	Cintillos BAND-IT®, 316SS, 0.015" (base metal) 0.040" (PPA 571)	DNV, Lloyds, GL, RMRS, CE	24
X	X	X		X	Cintillos-Lok® SID, 316SS, 0.015" Espesor	UL, DNV(UK), GL(UK), Lloyds (UK), RMRS(UK)	20
	X	X		X	Cintillos-Lok®, SID, 304SS, 0.020" Espesor	UL, DNV(UK), GL(UK), Lloyds (UK), RMRS(UK)	20
X	X	X		X	Banda recubierta, 316SS, 0.015 "(metal base) 0.045" (recubierto, PPA571) x 82.5'	DNV, Lloyds, ABS, RMRS, CE, GL	8
X	X			X	Banda multiuso, 316SS 0.030 "(metal base) 0.050" (CTD, PPA57 1) x 82.5'	DNV, Lloyds, ABS, RMRS, GL	9
X	X	X	X	X	1/4 ", 3/8", 1/2 ", 5/8", 3/4 ", 1", 1-1 / 4 "Anchuras 0.015 ", 0.020, 0.025, 0.030, 0.044 espesores disponibles		5-9
		X	X	X	Banda Ultra-Lok®, 201SS 1/4 Endurecida		15

BAND-IT Certificaciones y Aprobaciones



Det Norske Veritas - Germanischer Lloyd (DNV-GL) Es la principal sociedad de clasificación del mundo y un reconocido asesor en la industria marítima. Potenciamos la seguridad, calidad, eficiencia energética y el desempeño ambiental de la industria naviera mundial, en todos los tipos de buques y estructuras marítimas. Invertimos en investigación y desarrollo para encontrar soluciones, junto con la industria, que aborden los desafíos estratégicos, operativos o reglamentarios.



American Bureau of Shipping (ABS) Una firma de clasificación y construcción de nuevos buques y certificación de la integridad de buques existentes y estructuras marinas.



Lloyd's Register Group Una organización global que ofrece servicios de auditoría independiente a empresas que operan con activos de alto riesgo, y de capital intensivo en los sectores de energía y transporte, para mejorar la seguridad de la vida, los bienes, y el medio ambiente. Históricamente, como Lloyd's Register of Shipping, era una organización específicamente marina.



Russian Maritime Register of Shipping (RS) Las actividades de la organización Russian Maritime Register of Shipping (RS) están dirigidas a proveer la seguridad de navegación, seguridad de la vida en mar, seguridad de navíos, manejo seguro de la carga, seguridad ambiental de los navíos, prevención de contaminación desde navíos, desempeño de las autorizaciones establecidas por los administradores y clientes.

RS desarrolla y continuamente mejora las reglas y lineamientos de RS de acuerdo con los requerimientos de los estándares internacionales para garantizar la seguridad en el mar y la prevención de contaminación.

La tarea de RS es tanto mantener al más alto nivel su propio sistema de gestión de calidad como promover la implementación de estándares técnicos altos en el diseño de navíos, construcción de navíos e industria naviera utilizando su exclusiva experiencia en seguridad marina.



Underwriters Laboratories (UL) Una organización independiente de certificación de seguridad de producto que desarrolla estándares y procedimientos de prueba para productos, materiales, componentes, ensambles, herramientas y equipo, principalmente relacionado con la seguridad del producto.



Aramco 9COM BAND-IT® está registrada como un fabricante Aramco 9COM.

ISO TS 16949 ISO/TS 16949 estándares de gestión ambiental existe para ayudar a las organizaciones a: (a) Minimizar como sus operaciones (procesos etc.) afectan negativamente al medio ambiente (p.ej. causar cambios negativos al aire, al agua o la tierra); (b) cumplir con las leyes que aplique, regulaciones y otros requisitos enfocados al medio ambiente, y (c) mejorar continuamente en lo antes mencionado.

ISO 14001 The ISO 14000 environmental management standards exist to help organizations (a) minimize how their operations (processes etc.) negatively affect the environment (i.e. cause adverse changes to air, water, or land); (b) comply with applicable laws, regulations, and other environmentally oriented requirements, and (c) continually improve in the above.

ISO 9001 The ISO 9000 es una familia de estándares relacionados con los sistemas de gestión de calidad y están diseñados para ayudar a las organizaciones a garantizar que cumplirán con las necesidades de sus clientes y otros interesados. Los estándares son publicados por ISO, la Organización Internacional para la Estandarización (ISO por sus siglas en inglés) y están disponibles a través de los organismos nacionales de estándares. ISO 9000 trabaja con lo básico de sistemas de gestión de calidad, incluidos los ocho principios sobre los que los estándares de la familia se basan. ISO 9001 trabaja con los requerimientos de las organizaciones que desean cumplir con el estándar con el que deben cumplir.



British Standards Institution (BSI) Es la compañía de estándares empresariales que ayuda a las organizaciones en todo el mundo a hacer de la excelencia un hábito. Ese es nuestro objetivo, permitir que otros mejoren su desempeño. Tenemos distintos socios. Estos incluyen organismos internacionales de estándares, tales como ISO, consultores externos que ayudan a nuestros clientes y afiliados profesionales.



CE El mercado CE es un mercado mandatorio de conformidad para productos posicionados en el mercado del Espacio Económico Europeo (EEA por sus siglas en inglés). Con el mercado CE en un producto, el fabricante asegura que el producto cumple los requerimientos esenciales de las directivas EC que apliquen. Las siglas "CE" se deben a "Conformité Européenne" ("Conformidad Europea en francés").



United States Coast Guard La aprobación de esta organización es el proceso principal para que los equipos y materiales obtengan la aprobación de la Guardia Costera. Para que los equipos y materiales obtengan dicha aprobación deben haber mostrado que cumplen con los requerimientos relevantes de las regulaciones, también deben haber completado las pruebas especificadas y haber sido inscritos en un sistema de control de calidad o seguido un programa como es requerido.



GOST-R Approval GOST (Russian: ROCT) se refiere a un grupo de estándares técnicos mantenidos por el consejo Euro- Asiático para la Estandarización, Metrología y Certificación (Euro-Asia Council for Standardisation, Metrology and Certification o EASC) es una organización de estándares regionales que opera bajo el auspicio de la Comunidad de Estados Independientes (Commonwealth of Independent States o CIS).

Definiciones

Resistencia a la corrosión - La habilidad de un material a resistir la degradación en ambientes específicos.

Resistencia a la tensión - Es la máxima fuerza aplicada radialmente a una abrazadera / cintillo instalado a la que puede resistirse previo a la ruptura.

Nylon 11 - Recubrimiento en polímero de cintillo no tóxico resistente a la ruptura por presión, abrasión, impacto, niebla salina y contaminantes atmosféricos típicos. Cuando se somete al fuego, este recubrimiento libre de halógenos emite pocas cantidades de humo.

Poliéster - Poliéster de gran desempeño color negro, recubrimiento polímero no tóxico para fleje resistente a la ruptura por presión, abrasión, impacto, niebla salina y contaminantes atmosféricos típicos. Cuando se somete al fuego, este recubrimiento libre de halógenos emite pocas cantidades de humo.

PPA 571 - Recubrimiento en polímero no tóxico para fleje en rollo resistente a la ruptura por presión, abrasión, impacto, niebla salina y contaminantes atmosféricos típicos. Cuando se somete al fuego, este recubrimiento libre de halógenos emite pocas cantidades de humo.

Epoxi negro - Resistente a ambientes químicos y de agua salada.

Herramienta de producción - Herramientas eléctricas para instalar abrazaderas, flejes y cintillos consistentemente.

BAND-IT® Datos sobre los materiales Valores de referencia exclusivamente.

Material	Acero Inoxidable 201	Acero 201 endurecido 1/4	Acero Inoxidable 202	Acero Inoxidable 301	Acero Inoxidable 302	Acero Inoxidable 304	Acero Inoxidable 316	Acero 317L endurecido 1/4	Acero Inoxidable 321	Acero inoxidable Serie 200/300	Aleación 400	Aleación 625	Titanio GR1
Especificación													
Designación UNS	S20100	S20100	S20200	S30100	S30200	S30400	S31600	S31703	S32100	---	N04400	N06625	R50250
ASTM	A 666	A 666	A 666	A 666	A 666	A 666	A 666	A 240	A 240	---	B 127	B 443	B 265
Elementos principales de aleación, %													
C	.015 Max	.015 Max	.015 Max	.15 Max	.15 Max	.08 Max	.08 Max	.03 Max	.08 Max	---	.3 Max	.10 Max	.08 Max
Mn	5.50 - 7.50	5.50 - 7.50	7.5-10.0	2.0 Max	2.0 Max	2.0 Max	2.0 Max	2.0 Max	2.0 Max	---	2.0 Max	.50 Max	---
P	.06 Max	.06 Max	.06 Max	.045 Max	.045 Max	.045 Max	.045 Max	.045 Max	.045 Max	---	---	.015 Max	---
S	.03 Max	.03 Max	.03 Max	.030 Max	.030 Max	.030 Max	.030 Max	.030 Max	.030 Max	---	0.024 Max	.015 Max	---
Si	.75 Max	.75 Max	.75 Max	1.00 Max	.75 Max	.75 Max	.75 Max	.75 Max	.75 Max	---	0.5 Max	50 Max	---
Cr	16.0-18.0	16.0-18.0	17.0-19.0	16.0-18.0	17.0-19.0	18.0-20.0	16.0-18.0	18.0-20.0	17.0-19.0	---	---	20.0-23.0	---
Ni	3.50-5.50	3.50-5.50	4.0-6.0	6.0-8.0	8.0-10.0	8.0-10.5	10.0-14.0	11.0-15.0	9.0-12.0	---	63.0 Min	58.0 Min	---
N	.25 Max	.25 Max	.25 Max	.10 Max	---	.10 Max	---	.10 Max	.10 Max	---	---	---	.03 Max
O	---	---	---	---	---	---	---	---	---	---	---	---	.18 Max
H	---	---	---	---	---	---	---	---	---	---	---	---	.015 Max
Mo	---	---	---	---	---	---	2.0-3.0	3.0-4.0	---	---	---	8.0-10.0	---
Cu	---	---	---	---	---	---	---	---	---	---	28.0-34.0	---	---
Fe	---	---	---	---	---	---	---	---	---	---	2.5 Max	5.0 Max	.20 Max
Ti	---	---	---	---	---	---	---	---	---	---	---	0.40 Max	Balance
Zn	---	---	---	---	---	---	---	---	---	---	---	0.40 Max	Balance
Al	---	---	---	---	---	---	---	---	---	---	---	---	---
Propiedades físicas													
Densidad, Lb/Cu. In.	0.287	0.287	0.287	0.290	0.290	0.290	0.290	0.290	0.286	0.287	0.319	0.305	0.163
Estructura	Austenitica	Austenitica	Austenitica	Austenitica	Austenitica	Austenitica	Austenitica	Austenitica	---	Austenitica	---	---	Alfa
Rango de fundición	2550 - 2650°F	2550- 2650°F	2550- 2650°F	2550- 2590°F	2550- 2590°F	2550- 2590°F	2540 - 2630°F	2540 - 2630°F	2550 - 2635°F	2550- 2650°F	2370- 2460°F	2500 - 2550°F	2500 - 2550°F
Propiedades eléctricas													
	No magnético	No magnético	No magnético	No magnético	No magnético	No magnético	No magnético	No magnético	No magnético	No magnético	Lig-eramente magnético	No magnético	No magnético
Propiedades mecánicas													
Dureza Rockwell	100 Rb Max	---	100 Rb Max	95 Rb Max	92 Rb Max	92 Rb Max	95 Rb Max	95 Rb Max	95 Rb Min	70-95R	68 Rb Max	88-94R	64-70R
Máxima Resistencia a la tensión PSI	95,000	125,000	90,000	75,000	75,000	75,000	75,000	115,000	75,000	75,000	70,000	120,000	35,000
Resistencia a la cadencia PSI	45,000	75,000	38,000	30,000	30,000	30,000	40,000	75,000	30,000	30,000	28,000	60,000	20,000
% de elongación en 2 pulgadas, Min	40	25	40	40	40	40	35	10	40	30	35	30	24
Resistencia a la corrosión													
Atmósferas típicas y agua dulce	Buena	Buena	Buena	Buena	Muy buena	Muy buena	Excelente	Excelente	Excelente	Buena	Buena	Buena	Buena
Atmósfera industrial	Buena	Buena	Buena	Buena	Muy buena	Muy buena	Muy buena	Muy buena	Muy buena	Buena	Buena	Buena	Buena
Atmósfera marina	Suficiente	Suficiente	Suficiente	Suficiente	Buena	Buena	Muy buena	Muy buena	Muy buena	Suficiente	Excelente	Excelente	Buena
Agua Salada	No	No	No	No	No	No	Buena	Buena	Buena	No	Excelente	Excelente	Buena
Químicos ligeros	Suficiente	Suficiente	Suficiente	Suficiente	Buena	Buena	Buena	Muy buena	Buena	Suficiente	Buena	Buena	Buena
Químicos oxidantes	Suficiente	Suficiente	Suficiente	Suficiente	Buena	Buena	Buena	Buena	Buena	Suficiente	Buena	Buena	Excelente
Químicos reductores	No	No	No	No	No	No	Buena	Buena	Buena	No	Buena	Buena	Suficiente

BAND-IT® Datos sobre los materiales Valores de referencia exclusivamente.

	Titanium GR2	Galvanized Carbon Steel	403 Stainless Steel	Carbon Steel (Magnus)	AL2003	Aluminum 3003	Alloy 27-7	Alloy AL6XN®	Alloy C276	Alloy 2507	UNS S32760	Alloy 2205	Alloy 718	409 Stainless Steel	430 Stainless Steel
	R50400	---	S40300	---	S32003	A93003	S31277	N08367	N10276	S32750	S32760	S32205	N07718	S40900	S43000
	B 265	A 105, A 695	A 176	---	A 240	B 209	A 240	B 688	B 462	A 240	A 240	A 240	B 637	A-240	A-240
	.08 Max	.35 Max	.15 Max	---	.03 Max	---	.5-1.5	.03 Max	.01 Max	.03 Max	.03 Max	.03 Max	.08 Max	.03 Max	0.12 Max
	---	.6-1.05	1.0 Max	---	2.0 Max	1.0-1.5	3.0 Max	---	1.0 Max	1.2 Max	1.0 Max	2.0 Max	.35 Max	1.0 Max	1.00 Max
	---	.04 Max	.04 Max	---	.03 Max	---	.03 Max	.04 Max	.04 Max	0.035 Max	0.03 Max	0.03 Max	.015 Max	0.04 Max	.04 Max
	---	.05 Max	.03 Max	---	.02 Max	---	.01 Max	.03 Max	.03 Max	0.02 Max	0.01 Max	0.02 Max	.015 Max	0.02 Max	.03 Max
	---	.10-.35	.50 Max	---	1.0 Max	.60 Max	.50 Max	1.0 Max	.08 Max	.80 Max	1.00 Max	1.00 Max	.35 Max	1.00 Max	1.00 Max
	---	---	11.5-13.0	---	19.5-22.5	---	20.5-23.0	20.0-22.0	14.5-16.5	24-26.0	24.0-26.0	22.0-23.0	17.0-21.0	10.50-11.75	16.0-18.0
	---	---	.60 Max	---	3.0-4.0	---	26.0-28.0	23.5-25.5	Balance	6.0-8.0	6.0-8.0	4.5-6.5	50.0-55.0	0.5 Max	.75 Max
	.03 Max	---	---	---	.14-.20	---	.3-.4	.18-.25	---	.24-.32	.20-.30	.14-.20	---	---	---
	0.25 Max	---	---	---	---	---	---	---	---	---	---	---	---	---	---
	.015 Max	---	---	---	---	---	---	---	---	---	---	---	---	---	---
	---	---	---	---	1.5-2.0	---	---	6.0-7.0	15.0-17.0	3.0-4.0	3.0-4.0	3.0-3.5	2.8-3.3	---	---
	---	---	---	---	---	.20 Max	---	.75 Max	---	---	---	---	---	---	---
	.30 Max	---	---	---	Balance	.70 Max	Balance	---	4.0-7.0	---	---	---	Balance	---	---
	Balance	---	---	---	---	---	---	---	---	---	---	---	.65-1.15	---	---
	Balance	---	---	---	---	.10 Max	---	---	---	---	---	---	---	---	---
	---	---	---	---	---	Balance	---	---	---	---	---	---	.2-.8	---	---
	0.163	0.283	0.282	---	0.279	0.099	0.290	0.291	0.321	0.282	0.278	0.282	0.296	0.282	0.282
	Alfa	Ferrítica	Martensítica	Ferrítica	Duplex	---	Austenítica	Austenitic	Duplex	Duplex	Duplex	Duplex	Duplex	Ferrítica	Ferrítica
	2500 - 2550°F	---	2720	---	---	1190	---	2500 - 2550°F	---	---	---	---	2200-2450	2500-2550	2500-2550
	No magnético	magnético	Ferro-magnético	magnético	Ferro-magnético	---	---	---	---	---	---	---	---	---	magnético
	64-70R	80-95R	96 Rb Max	---	31 Rc Max	40 Brinell	90 Rb Typ	100 Rb Max	---	32 Rc Max	290 HB max	31 Rc max	109 Rb Min	88 Rb Max	89 Rb Max
	50,000	84,000	70,000	152,500	100,000	22,000	112,000	100,000	100,000	116,000	108,000	95,000	185,000	55,000	65,000
	40,000	80,000	30,000	---	70,000	21,000	52,000	45,000	41,000	80,000	80,000	65,000	150,000	25,000	30,000
	20	5	25	---	25	8	40	30	40	15	25	25	12	20	22
	Buena	Buena/Fair	Buena	Sufi./Pobre	Excelente	---	Muy buena	Buena	Muy buena	Muy buena	Very Good	Excelente	Buena	Buena	Buena
	Buena	Suficiente	Buena	Suficiente	Muy buena	Buena	Excelente	Buena	Excelente	Muy buena	Muy buena	Muy buena	Buena	Buena	Buena
	Buena	Pobre	Pobre	Pobre	Muy buena	Buena	Excelente	Excelente	Excelente	Muy buena	Muy buena	Muy buena	Excelente	Pobre	Pobre
	Buena	No	No	No	Buena	---	Excelente	Excelente	Excelente	Muy buena	Muy buena	Muy buena	Excelente	No	No
	Buena	No	Suficiente	No	Buena	---	Buena	Buena	Buena	Buena	Buena	Buena	Buena	Suficiente	Suficiente
	Excelente	No	Suficiente	No	Buena	---	Buena	Buena	Buena	Buena	Buena	Buena	Buena	Suficiente	Suficiente
	Suficiente	No	Suficiente	No	Buena	---	Buena	Buena	Buena	Buena	Buena	Buena	Buena	Buena	No

BAND-IT®

Soluciones en Ingeniería de Sistemas de Sujeción

Más Mercado!
Más Soluciones!
Más Abrazaderas!

Aeroespacial
Automotriz
TV de paga
Agrupamiento de Cables
Energía de carbón
Construcción
Electricidad
Gubernamental
Mangueras
Aislamiento
Marítimo
Militar
Municipal
Petroquímicas
Plantas de generación
Refinerías
Construcción
Naval
Submarino
Telecomunicaciones
Tráfico



IDEX

GOODYEAR
RUBBER PRODUCTS, INC.

+1.727.342.5087

También puede enviarnos un correo electrónico a ventas@goodyearrubberproducts.com