

DBD417 ESPAÑOL

Dixva, S de R.L. de C.V

Av. Churubusco #1600 Local 14
Plaza Jumbo
Col. Francisco I. Madero, 64560
Monterrey, N.L. México
Tel: (81) 8354.5649

Dixon En Los Estados Unidos De América

225 Talbot Blvd Chestertown, MD
21620
Tel: 888.226.4673
Fax: 410.778.1958



La Conexión Correcta^{MR}

Para más información visita
dixonvalve.com



Pregunta por nuestros catálogos:

Dixon Sanitary

Conexiones y Válvulas para la industria
alimenticia.

Dixon Fire

Conexiones y Mangueras para la
prevención y combate contra incendios.

Dixon Quick Coupling

Acoples de Conexión Rápida
para Aplicaciones Hidráulicas y
Neumáticas.

Dixon-Bayco Petroleum and Overfill

Conexiones para Autotanques y
Protección de Sobrellenado



La Conexión Correcta^{MR}

DBD417
ESPAÑOL



01.800.00.DIXON (34966)

IDAD • SERVICIO • MANUFACTURA • CALIDAD • SERVICIO • MANUFACTURA • CALIDAD • SERVICIO • MANUFACTURA • CALIDAD • SERVICIO • MANUFACTURA • CALIDAD • SERVICIO • MANUFACTURA • CALIDAD • SERVICIO • MANUFACTURA • CALIDAD • SERVICIO • MANUFACTURA • CALIDAD

Tabla de Contenido

Productos para Carga Seca 2-24	Tolvas Tee..... 19
Información técnica de válvula de alivio de aire 2, 21	Tee recta 19
Teoría de Operación 2	Tee de caída por fondo 19
Inspección periódica, limpieza y mantenimiento 2	Discos Aereadores 20
Probador de Alivio de Aire Estacionado 21	Compuertas de Tubo 21
Válvulas de Alivio de Aire Sopladores (serie 2182) 3	Adaptadores de Brida TTMA 9, 22, 24
Válvulas de Alivio de Vacío 4-7	Adaptadores de Brida Roscada 9
Configuración de Presión Fija 4	Dimensiones de Brida 9
Configuración de Presión Ajustable 5	Empaques de Brida 9
Cables cubiertos de PVC 5	Bridas Soldables 22
Válvulas de Alivio de Vacío 6	Adaptadores de Brida Reductora 24
Rangos de Flujo para Válvula de Alivio de Aire 7	Leva y Ranura 23-24
Productos para Sopladores 8	Acople x Brida TTMA 23
Soplador montado a check giratorio/manifold de alivio de aire 8	Acople con Rosca Recta (NSPM) 24
Adaptadores de Brida Serie TTMA 9, 22, 24	
Empaques de Brida 9	Partes de Reemplazo 25-37
Válvulas Check de Columpio 10-11	Válvulas de Alivio de Aire Sopladores 25-28
Serie Flujo Alto 10	Válvulas de Alivio de Vacío montado a camión/tanque 29
Serie Clásica 3000 11	Válvulas Check de Columpio 30-33
Sistemas de Filtración Neumática Pneuclean 12	Válvula 'Clump buster' 34
Válvulas 'Clump Buster' 13	Conexiones ranuradas 35
Mirillas en-línea estilo Leva y Ranura 13	Válvulas de Mariposa 36
Conexiones Ranuradas 14-15	Tolvas Tee 37
Abrazaderas apernadas de aluminio 14	
Abrazaderas Rápidas de Alumino 15	Índice 38-40
Abrazadera de hierro pintado ranura x abrazadera de ranura apernada 15	
Válvulas de Mariposa 16-18	
Una-pieza (disco de hierro/sellos Buna-N negros) 16	
Dos-piezas (disco inoxidable/sellos Buna-N blancos) 16	
Dos-piezas (disco inoxidable/sellos Buna-N blancos) 17	
Composite 18	

Nuestro Compromiso

- Para asegurar la satisfacción de nuestros clientes han sido identificadas y cubiertas las siguientes necesidades:
- Cumplir y exceder los requerimientos del programa de calidad ISO 9001.
- Esforzarse en la calidad de cada una de nuestras fases de negocio.
- Exceder la calidad de la competencia.
- Brindar sistemas y entrenamiento para todos los empleados Dixon.
- Crear ambiente que permita que cada empleado realice sus tareas bien desde la primera vez, y acepte la responsabilidad de la calidad en cada una de las tareas que realiza.
- Que ningún empleado sea llamado para realizar algo inmoral, ilegal o antiético.

Garantía Limitada

DIXON VALVE AND COUPLING COMPANY (aquí llamada Dixon) garantiza que los productos aquí descritos, y fabricados por Dixon, son libres de defectos en materiales y mano de obra por el periodo de (1) un año desde la fecha de envío por Dixon bajo servicio y uso normal. Su única obligación bajo esta garantía se limita a reparar o reemplazar, como se menciona más adelante, cualquier producto que Dixon encuentre defectuoso bajo su examinación, regresando dicho producto a la fabrica para su inspección dentro de (3) tres meses después de haber descubierto el defecto. La reparación o reemplazo de los productos defectuosos serán sin cargo por partes o mano de obra. Esta garantía no aplica a: a) las partes o productos no fabricados por Dixon la garantía de dichos artículos esta limitada a la garantía actual ofrecida a Dixon por su proveedor; (b) cualquier producto que ha estado sujeto a abuso, negligencia, accidente o mala aplicación; (c) cualquier producto alterado o reparado por otros que no son Dixon; y (d) el servicio de mantenimiento regular y reemplazo de items del servicio (como arandelas, empaques y lubricantes) haciendo conexión. Esta garantía limitada se extiende solo al comprador directo y cualquier otra persona que demuestre ser usuario o consumidor de los productos y que sea lastimado en su persona por cualquier incumplimiento de esta garantía. Ninguna acción podrá ser formulada en contra de Dixon por su supuesto incumplimiento de garantía a menos que dicha acción sea instituida dentro del periodo de garantía del producto.

A parte de la obligación de Dixon aquí expuesta, Dixon desconoce toda garantía, expresa o implícita, incluyendo pero no limitada a cualquier garantía implícita de comerciabilidad o conveniencia para un propósito particular, y cualquier otra obligación o responsabilidad. Lo precedente constituye la única obligación de Dixon en relación a daños, ya sean directos, incidentales o consecuenciales, que resulten del uso o desempeño del producto.

Algunos productos y medidas pueden ser descontinuadas cuando el inventario sea agotado, o pueden requerir de una cantidad mínima ordenarse.

Limites de Responsabilidad

Este catálogo esta hecho como oferta de producto. No es un manual de usuario o técnico. La información en este catálogo esta sujeta a cambios sin previo aviso. Todos los usuarios y distribuidores de productos vendiendo a través de este catálogo deben contactar a Dixon por cuestiones de uso, compatibilidad, procedimientos de acoplamiento y vida del producto. Nuestro equipo de ingeniería y prueba siempre está disponible para recomendar usos y asistir a los distribuidores y usuarios por cualquier duda.



Seguridad

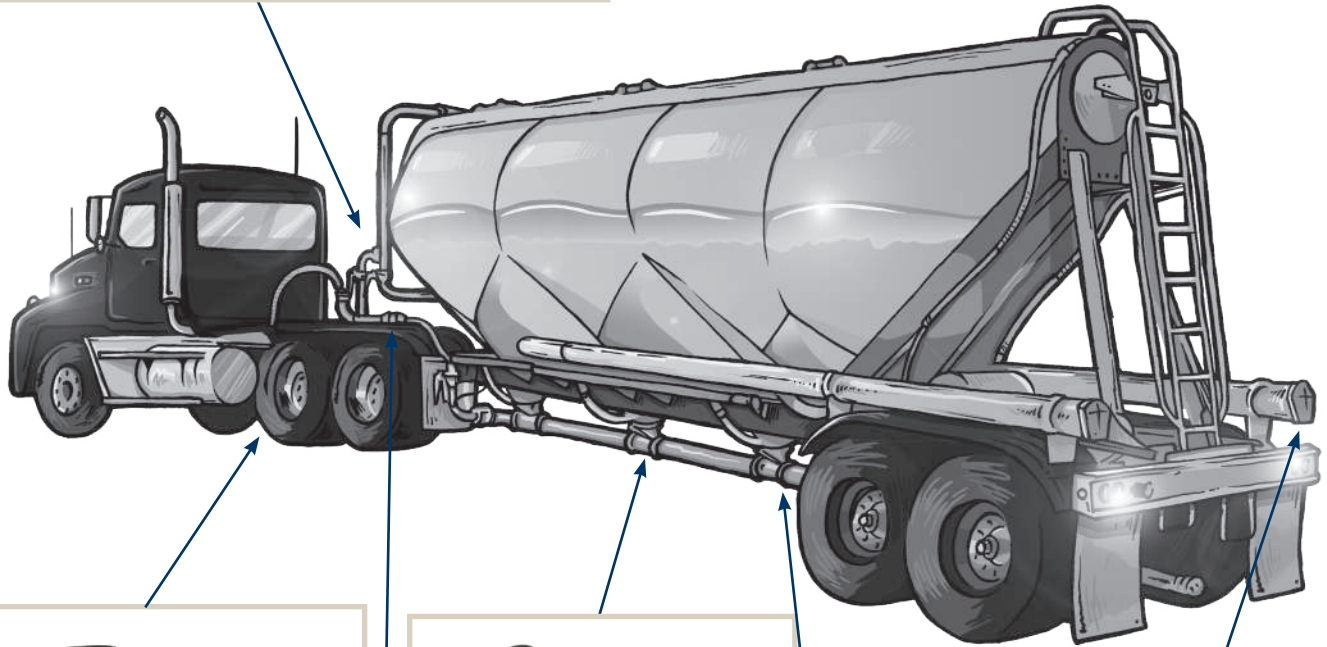


Los logotipos de seguridad, aparecen en todo el catálogo, son usados como un recordatorio que el usuario debe revisar propiamente el medio del producto en la aplicación y ambiente en donde será utilizado.

NOTA: Debido a los peligros asociados con la contaminación y contenido de plomo en sistemas de agua potable, Dixon, a menos que especifique lo contrario, no recomienda el uso en servicio de agua potable y no debe ser usado en aplicaciones donde el agua potable este en contacto con las partes internas del acople.

Precacución: los productos Dixon pueden contener químicos reconocidos por el estado de California como causantes de cáncer, defectos de nacimiento, u otros peligros de reproducción.

Los productos para carga seca marca Dixon Bayco están diseñados para usarse en camiones y tolvas para la transferencia neumática de productos secos como polvos, granos y pellets de plástico. Estos productos pueden utilizarse en aplicaciones industriales donde sea necesario desplazar carga o materiales secos mediante sistemas neumáticos.



Válvulas de Alivio de Aire

Teoría de Operación

Todas las válvulas de alivio Bayco son sistemas de presión de acción por resorte que consisten en un disco de válvula en posición cercana al asiento por medio de un resorte. La presión en el sistema que debe ser protegida actúa en la válvula y abre la válvula; sin embargo, la acción por resorte está configurada para asegurar que a presiones de operación normal, la presión en el sistema es insuficiente para abrir la válvula. Mientras la presión del sistema ascienda a un nivel donde la presión de carga en el disco de la válvula es igual o cercana a la presión ejercida por el resorte, la válvula comenzará a abrir. Si se mantiene la presión en el sistema a este nivel, la carga en el sistema de presión y en el resorte permanecerá en equilibrio y la válvula no estará abierta ni cerrada. En estas circunstancias la válvula se moverá ligeramente en el asiento y puede liberar una pequeña cantidad de aire pero no será una presión significativa del sistema. Este punto es conocido como presión de precaución, presión de reventón o presión de silbido.

Si la presión en el sistema continua ascendiendo, la acción por resorte en la parte frontal de la válvula ascenderá también y comenzará exceder la carga ejercida por el resorte. Cuando la carga en el sistema de presión excede la presión en el resorte, la válvula se abrirá y permanecerá abierta mientras la presión del sistema sea suficiente. Este punto es conocido como 'presión de apertura' o 'presión configurada' (también conocida como valor de presión). La diferencia entre presión de reventón y presión de apertura varía entre válvulas y está relacionado con el valor del flujo en el sistema. Sin embargo, las dos no deben confundirse ya que hay una diferencia significativa entre los dos puntos de presión.

Si la presión en el sistema continua ascendiendo, la válvula continuará abriéndose y aliviará mas y mas aire hasta que la válvula esté completamente abierta. En este punto la válvula estará liberando cerca de su límite; si hay incrementos en la presión del sistema solo se mostrarán incrementos menores en los valores de flujo. Si la presión del sistema decrece, la presión de alivio se reducirá y la válvula comenzará a cerrar. Esta presión es conocida como 'Presión de reajuste' y la diferencia entre las dos presiones es conocida como "purga".

En práctica la válvula debe ser compatible con el sistema deseado a proteger para que el máximo valor de flujo de aire no sea utilizado, por ejemplo, la válvula debe ser capaz de aliviar suficiente volumen de aire en la presión de apertura para asegurar que la presión caiga significativamente. Si la válvula está abierta y el sistema continúa ascendiendo arriba de la presión de apertura, entonces la válvula está liberando menos aire que el que se está ingresando en el sistema. Esta puede ser una situación de peligro potencial que puede llevar a una sobre-presurización. El valor de alivio del flujo de aire de una válvula de alivio a su máximo admisible de presión en el sistema, e idealmente a la presión de apertura, debe estar por encima del valor de flujo de entrada a esa misma presión.

Inspección, Limpieza y Mantenimiento Periódico.

Las válvulas de alivio Dixon Bayco están diseñadas y construidas para brindar una operación consistente y precisa; sin embargo, la inspección periodica, limpieza y mantenimiento de estas válvulas es requerida para asegurar un servicio libre de problemas.

Las válvulas de alivio de aire Dixon Bayco consisten en una valvula poppet de acción por resorte que sella contra un asiento de válvula anular. Cuando el sistema de presión alcanza la presión de apertura de válvula, el poppet se levanta y el aire pasa debajo del poppet y fuera hacia la atmosfera. Cuando un volumen suficiente de aire ha sido liberado, el sistema de presión caerá y el poppet regresara a su lugar.

Cuando estas válvulas son usadas en aplicaciones con aire cargado con partículas, hay gran potencial de contaminación de la válvula. Las partículas grandes como granos, pellets de plástico, etc. pueden quedarse atrapadas entre las superficies de sellado de la válvula. Aplicaciones que involucren partículas finas como cemento, ceniza, caliza, harina, etc. puede resultar en el endurecimiento del producto en el asiento de válvula o superficies del poppet. Estas situaciones pueden llevar a que la válvula no regrese a su lugar por completo ó se abra provocando fugas en la válvula.

Para prevenir esto, recomendamos que a las válvulas de alivio de aire/vacío se les realice inspecciones, limpieza y mantenimiento de manera regular. Como mínimo los asientos de válvula y el sellado poppet deben inspeccionarse y limpiarse, y el pequeño agujero de ventilación en la parte superior debe verificarse por obstrucciones. La inspección, limpieza y mantenimiento deben ser llevadas a cabo con la válvula removida del sistema y en un ambiente limpio.

Todas las válvulas de alivio están disponibles con conexiones roscadas. Además, las válvulas de alivio serie 2180, A2180 y A2182 están disponibles con adaptador estilo leva y ranura ó para conexiones ranuradas de tubería. Estos tipos de conexiones hacen la instalación y desinstalación mucho más fácil, permitiendo inspección, limpieza y mantenimiento.



Antes de remover o dar servicio a cualquier componente del sistema neumático, el soplador debe ser apagado y todo el aire debe ser liberado del sistema.

Productos para Sopladores

Válvulas de Alivio de Aire

Aplicación:	Diseñado específicamente para usar en sopladores montados a tractor. Las válvulas de alivio de aire serie 2182 tienen una configuración de alivio compensada por temperatura para acomodarse a las altas temperaturas y aire dinámico producido por el soplador. Si hubiese un bloqueo en el sistema, las válvulas están diseñadas para ventilar a la atmosfera una vez que el nivel configurado de presión es alcanzado.
Estándares:	<ul style="list-style-type: none"> • La válvula 2182 aliviará bajo la presión configurada a una temperatura de 400°F (204°C). • A temperatura ambiente 73°F (22°C) la válvula 2182 se aliviará aproximadamente 4 PSI más que la presión configurada. • La etiqueta del producto muestra la presión de alivio configurada a temperatura de operación del soplador, mas la temperatura de alivio a 73°F (22°C) (para propósitos de prueba). Dependiendo del tipo de soplador, la cantidad de vibraciones y la temperatura de operación, una diferencia de la presión configurada puede ocurrir. Por ejemplo: 2182-18 está configurada para aliviar a 18PSI mientras esté a temperatura operativa. Esta misma válvula se prueba a 22 PSI a temperatura ambiente en una banca. Ambos puntos de configuración están listados en la etiqueta • Disponible con conexiones NPT de 2" macho y hembra
Materiales:	Cuerpo de aliminio anodizado, poppet y diafragma de silicón blanco grado alimenticio.
Características y Beneficios	<ul style="list-style-type: none"> • La configuración de presión más popular para montaje en camion es de 20 PSI. Las válvulas están disponibles para otras aplicaciones con configuraciones de presión compensada por temperatura de entre 3 PSI y 24 PSI. El cliente debe de elegir la configuración de presión al tiempo de ordenar. • La capacidad de alivio varía entre 800 SCFM y 1700 SCFM dependiendo de la configuración de presión elegida; para valores específicos de alivio contacte a Dixon. • Sello de copa anti-estropeo instalado • Cuerpo de aluminio anodizado elimina el desgaste de roscas

Carga Seca
Productos



2182F




2182

# de Parte	Conexión
2182F/xx	2" NPTF válvula de alivio de aire con configuración especial, vea la nota xx debajo
2182F/18	2" NPTF válvula de alivio de aire a 18 PSI
2182F/20	2" NPTF válvula de alivio de aire a 20 PSI
2182/xx	2" NPTM válvula de alivio de aire con configuración especial, vea la nota xx debajo
2182/18	2" NPTM válvula de alivio de aire a 18 PSI
2182/20	2" NPTM válvula de alivio de aire a 20 PSI

- xx se refiere a la configuración de presión, ponga la presión requerida al momento de ordenar.
- Vea la página 21 para equipos de prueba para válvulas.

Válvulas de Alivio de Aire Montadas a Tanque

Válvulas con Presión Fija

Aplicación:	Diseñado específicamente para usar en camiones tolva que contengan productos secos. Si el sistema se bloquea las válvulas están diseñadas para liberar a la atmosfera una vez que se alcanza la presión configurada. No es para usar en servicio de sopladores (para servicio de soplado vea la serie 2182 mostrada en la página 3)
Estandares:	La serie 2180/3180 tiene una tolerancia de presión de +3/-0 (la válvula abre a la presión configurada +3 PSI): <ul style="list-style-type: none"> • La serie 2180 está disponible con adaptador de leva y ranura o conexiones ranuradas de 2" NPT macho ó hembra. • La serie 3180 está disponible con conexiones hembra NPT de 3" 
Materiales:	La ventila Bayloy tiene una parte superior de aluminio, poppet de bronce con diafragma de silicón color blanco grado alimenticio (serie 2180) y diafragma de silicón rojo (serie 3180).
Características y Beneficios	<ul style="list-style-type: none"> • Disponible con una variedad de presiones, vea la tabla para configuraciones específicas. Los clientes deberán brindar la configuración al tiempo de órden. • La capacidad de alivio varia dependiendo del modelo y presión configurada. Vea la tabla debajo, ó para valores específicos visite www.dixonvalve.com. • Sellos de copa que evita alteraciones. • El cuerpo Bayloy elimina el desgaste de la rosca. • Cable cubierto de PVC disponible para asegurar las válvulas.



2180



2180B/15



2180V/15



3180

Serie de Válvula	Conexión de válvula	Rango de presión Prefijada Disponible de Fábrica (PSI) ¹	Tolerancia de Presión Prefijada (PSI)	Material de Diafragma	Capacidad de Alivio (SCFM) ²
2180/xx	2" Hembra NPT	2 a 25	+3/-0	Silicón blanco alimenticio	500 a 950
2180/15	2" Válvula de Alivio NPTF	15	+3/-0	Silicón blanco alimenticio	500 a 950
2180/18	2" Válvula de Alivio NPTF	18	+3/-0	Silicón blanco alimenticio	500 a 950
2180B/15	2" Adaptador Leva y Ranura	15	+3/-0	Silicón blanco alimenticio	500 a 950
2180V/15	2" Ranurado	15	+3/-0	Silicón blanco alimenticio	500 a 950
3180/xx	3" Hembra NPT	4 a 30	+3/-0	Silicón Rojo	750 a 1500

¹ xx se refiere a la configuración de presión.

² La capacidad de alivio (SCFM) varía con la presión configurada, para valores específicos contacte a Dixon.

- Vea la página 29 para kits de reparación
- Vea la página 21 para equipos de prueba de alivio de aire.

Cuerdas de Disparo Recubiertas con PVC



CAL15

# de Parte	Descripción
CAL15	15", acero al carbón c/cubierta PVC, casquillos prensables de aluminio. Un extremo prensado de fábrica, el otro sin pensar para instalación en campo.
CAL25	25" acero al carbón c/cubierta PVC, casquillos prensables de aluminio. Un extremo prensado de fábrica, el otro sin pensar para instalación en campo.

Válvulas de Alivio de Aire Montadas a Tanque

Válvulas con Presión Ajustable

Aplicación:	<p>Diseñado específicamente para usarse en camiones tolva que contengan productos secos. Si un bloqueo en el sistema llegase a ocurrir, las válvulas están diseñadas para liberar a la atmósfera una vez que la presión configurada es alcanzada. La ventaja de la válvula de alivio de aire es que la presión configurada en fábrica puede cambiar -3/+3 PSI para cumplir con los requerimientos específicos de la aplicación/tanque (los ajustes deben de ser hechos por el fabricante de tanques o el equipo de mantenimiento del tanque).</p> <p>No está hecho para servicio de soplador (para servicio con soplador vea la serie 2182 en la página 3).</p> <p>No está valuado por los requerimientos ASME</p>
Estandares:	<p>Las válvulas tienen una tolerancia de presión de +1/-0 (las válvulas se abren a la presión configurada +1 PSI) y son ajustables por -3/+3 PSI.</p> <ul style="list-style-type: none"> A2180ADJ tiene una conexión hembra NPT de 2" y A3180ADJ tiene una conexión hembra NPT de 3"
Materiales:	<p>La ventila Bayloy con la parte superior de aluminio, poppet de bronce con diafragma blanco de silicón grado alimenticio en la 2180, diafragma de silicón rojo en la 3180.</p>
Características y Beneficios	<ul style="list-style-type: none"> Disponible con una variedad de configuraciones de presión, vea la tabla debajo para configuraciones de presión disponibles para modelos específicos. El cliente debe pedir dar la configuración deseada al momento de ordenar La presión configurada en fabrica puede cambiar -3/+3 PSI para cumplir con los requerimientos específicos de la aplicación/tanque (los ajustes deben de ser hechos por el fabricante de tanques o el equipo de mantenimiento del tanque). La capacidad de alivio (SCFM) varía con la presión configurada, para valores específicos contacte a Dixon. Sello de copa anti-estropeo instalado Cuerpo Bayloy elimina el desgaste de roscas.



A2180-xxADJ



A3180-xxADJ

Serie de Válvula	Conexión de Válvula	Rango de Presión Prefijada Disponible de Fábrica (PSI) ¹	Tolerancia de Presión Prefijada (PSI)	Material de Diafragma	Capacidad de Alivio (SCFM) ²
A2180/xxADJ	2" hembra NPT	9 a 30	+1/-0	Silicón blanco alimenticio	500 a 950
A3180/xxADJ	3" hembra NPT	9 a 30	+1/-0	Silicón rojo	750 a 1500

¹ xx se refiere a la configuración de presión.

² La capacidad de alivio (SCFM) varía con la presión configurada, para valores específicos contacte a Dixon

- La presión de alivio esta configurada a 71°F (21°C), altas temperaturas afectan la presión de alivio.
- Vea la página 21 para equipos de prueba para válvulas.

Válvulas de Alivio de Aire Montadas a Tanque

Carga Seca
Productos

Válvulas de Alivio de Vacío

Aplicaciones:	Diseñada específicamente para usarse en camiones tolva que contienen productos secos y a granel. Si llegara a ocurrir un bloqueo del sistema, las válvulas están diseñadas para abrirse a la atmósfera y prevenir así, que la tolva sufra una implosión.
Estándares:	Estas válvulas se suministran con un valor prefijado de vacío con tolerancia de +/-0.5 HG, disponible en 3 tamaños: <ul style="list-style-type: none"> • Salida 1½" Macho NPT (conexión a tolva) x entrada 1½" hembra NPT (atmósfera) • Salida 2" Macho NPT (atmósfera) x entrada 2" hembra NPT (conexión a tolva) • Salida 3" Hembra NPT (conexión a tolva) x entrada 3" hembra NPT (atmósfera)
Materiales:	Cuerpo Bayloy y válvula poppet de bronce.
Características y Beneficios	<ul style="list-style-type: none"> • Disponible con una variedad de configuraciones de vacío, vea la tabla debajo para especificaciones de presión. El cliente debe proporcionar la configuración de presión al momento de hacer la orden. • La capacidad de alivio (SCFM) varía según el modelo y presión configurada. Vea la tabla debajo, o para valores de alivio específicos contacte a Dixon. • Sello de pernos instalado para evitar alteraciones. • El cuerpo Bayloy elimina el desgaste de roscas



1120



2120



3120

Serie de Válvula	Salida de Válvula (Conexión de Tanque)	Entrada de Válvula (Atmósfera)	Rango Disponible Vacío Prefijado (HG) ¹	Tolerancia de Vacío Prefijado (HG)	Capacidad de Alivio (SCFM) ²
1120/xx	1½" salida macho NPT (conexión a tolva)	1½" entrada hembra NPT (Atmósfera)	6 a 24	+/- 0.5 HG	175 a 420
2120/xx	2" salida macho NPT (conexión a tolva)	2" entrada hembra NPT (Atmósfera)	5 a 24	+/- 0.5 HG	280 a 600
3120/xx	3" salida hembra NPT (conexión a tolva)	3" entrada hembra NPT (Atmósfera)	11 a 25	+/- 0.5 HG	700 a 1350

¹ Especifique el valor de vacío prefijado requerido al ordenar (sustituya xx por el valor de vacío prefijado solicitado)

² La capacidad de alivio (SCFM) varía con el valor de vacío prefijado, para valores específicos contacte a Dixon.

Valores Prefijados para Válvulas de Alivio de Aire

Válvulas de Alivio de Presión Valores Mínimos y Máximos

Serie de válvula	Valores de fábrica	
	Mínimo (PSI)	Máximo (PSI)
2180	2	25
A2180ADJ ³	9 ³	30 ³
2182	3	24
A2182	6	27
3180	4	30
A3180ADJ ³	9 ³	30 ³

Válvulas de Alivio de Vacío Valores de Mínimos y Máximos

Serie de válvula	Valores de fábrica	
	Mínimo	Máximo
1120	5" Hg	25" Hg
2120	5" Hg	24" Hg
3120	11" Hg	25" Hg

³ Ajustable por el usuario hasta en un +/- 3PSI, valores abajo de 9 PSI, se pueden obtener apretando el tornillo de ajuste de la válvula.

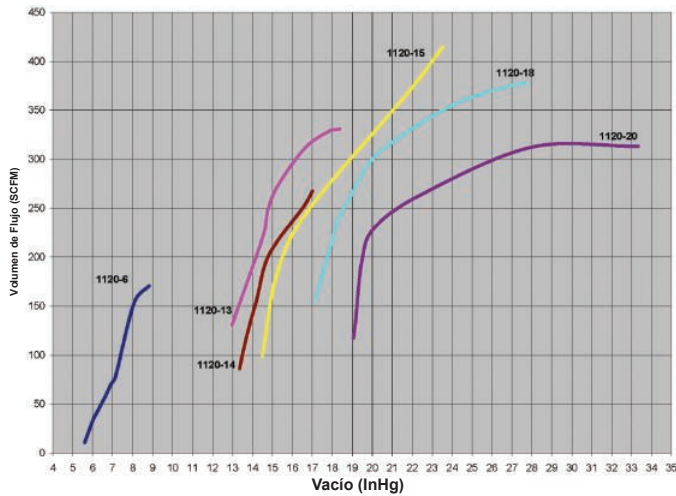
• Por ejemplo, para una configuración de 8 PSI el ajuste de la válvula es +4/-2, para 7 PSI +5/-1 y para 6 PSI +6/-0.

• Las configuraciones arriba de 30 PSI son obtenidas girando el tornillo de ajuste. Por ejemplo, 31 PSI el ajuste sería +2/-4.

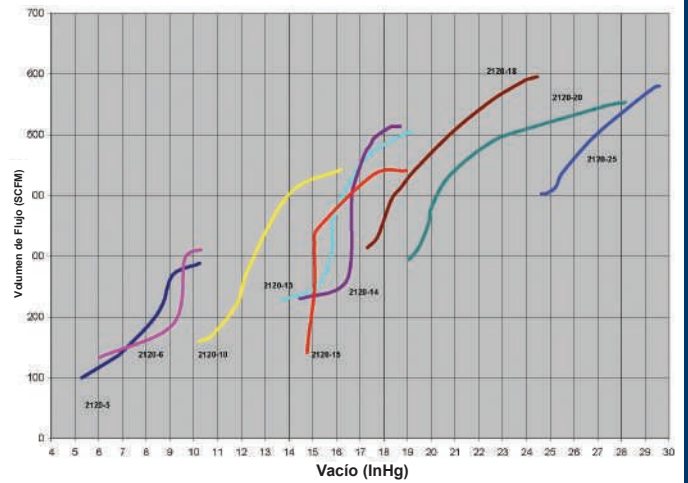
Válvulas de Alivio de Aire Montadas a Tanque

Rangos de Flujo

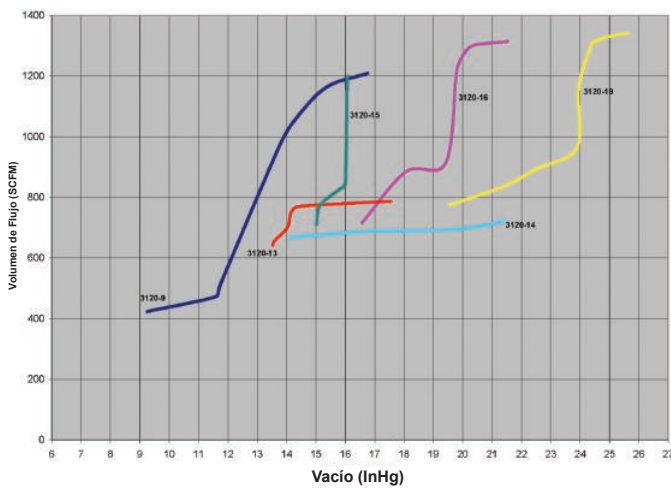
Valor de Flujo vs Vacío



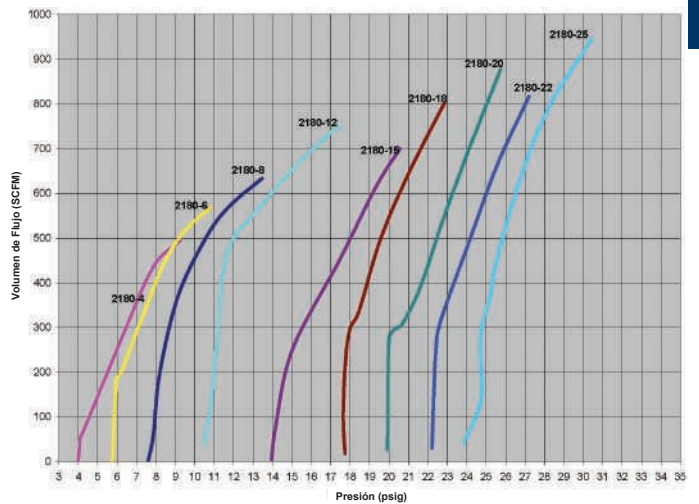
Valor de Flujo vs Vacío



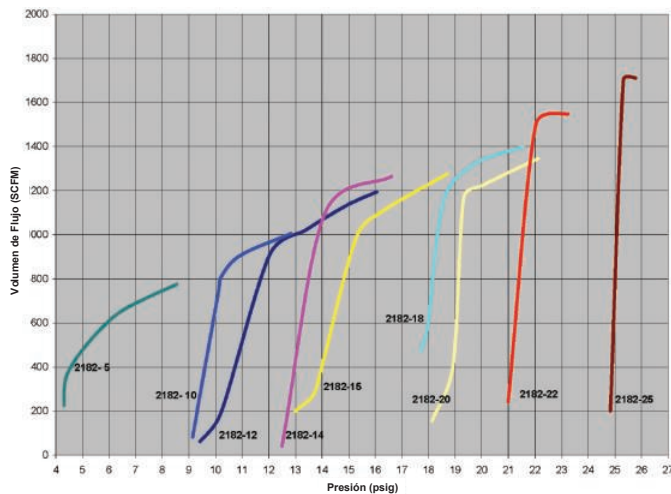
Valor de Flujo vs Vacío



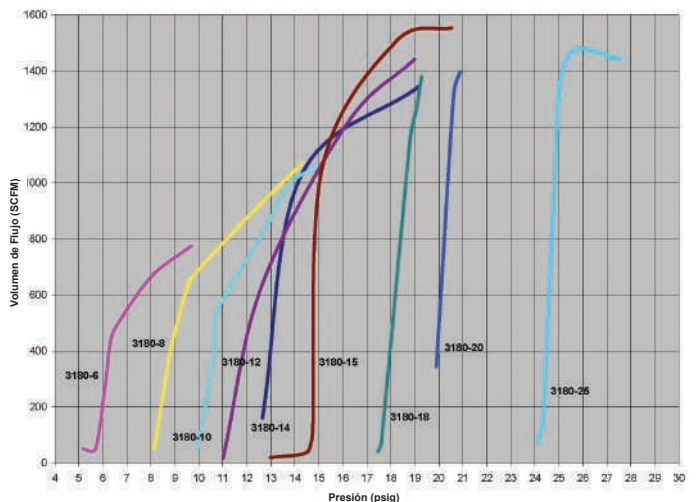
Valor de Flujo vs Presión



Valor de Flujo vs Presión



Valor de Flujo vs Presión



Carga Seca
Productos

Manifold con Válvula Check de Columpio

Carga Seca
Productos

Aplicación	Diseñado específicamente para ser usado con sopladores montados a tractor y para reemplazar conexiones de múltiples usadas para conectar el soplador al check y la válvula de alivio de aire.
Estandares:	Fabricado con brida TTMA 4" para conectar directamente a la sopladora. Todos los EPDM blancos y sellos de silicón cumplen con FDA.
Materiales:	Cuerpo de aluminio, aleta de silicón y sello de borde 400°F (204°C) equipo inoxidable.
Características y Beneficios	<ul style="list-style-type: none"> • Unidad compacta incluye check de alto flujo, puerto para alivio de aire y puertos de entrada/salida • Se conecta directamente a la sopladora utilizando adaptadores de rosca TTMA • Puerto 2" NPT para válvula de alivio TTMA Puertos entrada/salida intercambiables en 3" y 4" leva y ranura y hembra 4" NPT



3090MA



3090MADC-82/18

# de Parte	Descripción	Salida de Manifold	Longitud	Peso
3090F	manifold check de columpio con aleta de silicón blanco, acción por resorte	4" NPT hembra	11½"	8.7
3090M	manifold check de columpio con aleta de silicón blanco, acción por resorte	No incluida	9⅝"	6.2
3090MS	manifold check de columpio c/kit de seguridad, aleta silicón blanco	No incluida	9⅝"	6.6
3090MA	manifold check de columpio con aleta de silicón blanco, acción por resorte	3" adaptador leva y ranura	12½"	7.5
3090MA-DC	manifold check de columpio con aleta de silicón blanco, acción por resorte, con tapón y cadena	3" adaptador leva y ranura	14½"	8.6
3090MADC-82/18	manifold check de columpio con aleta de silicón blanco, tapón y cadena, c/válvula de alivio 2182/18	3" adaptador leva y ranura	20⅞"	16.45
3090MADC-82/18A	manifold check de columpio con aleta de silicón blanco, tapón y cadena, c/válvula de alivio 2182/18A	4" adaptador leva y ranura	20⅞"	16.45
3090MADC-82/20	manifold check de columpio con aleta de silicón blanco, tapón y cadena, c/válvula de alivio 2182/20	3" adaptador leva y ranura	20⅞"	16.45
3090MADC-82/20A	manifold check de columpio con aleta de silicón blanco, tapón y cadena, c/válvula de alivio 2182/20A	4" adaptador leva y ranura	20⅞"	16.45
3090MADC-82/18	manifold check de columpio con aleta de silicón blanco, acción por resorte	3" ó 4" NPT	20"	15.0
3090MAS	manifold check de columpio c/kit de seguridad, aleta silicón blanco y acción por resorte	3" adaptador leva y ranura	12½"	7.9
3090MB	manifold check de columpio con aleta de silicón blanco, acción por resorte	4" adaptador leva y ranura	12½"	7.6
3090MBS	manifold check de columpio c/kit de seguridad, aleta silicón blanco y acción por resorte	4" adaptador leva y ranura	12½"	8.1
3091MA	manifold check de columpio con aleta de metal, acción por resorte	3" adaptador leva y ranura	12½"	7.4
3091MB	manifold check de columpio con aleta de metal, acción por resorte	4" adaptador leva y ranura	12½"	7.5
3091MBS	manifold check de columpio con aleta de metal, c/kit de seguridad, acción por resorte	4" adaptador leva y ranura	12½"	7.6

Entradas/Salidas de Manifold check de columpio y opciones

# de Parte	Descripción
3030SK	kit anti-estropo de seguridad para manifolds check de columpio, 2 pernos de seguridad y cable
6000-16	adaptador 3" leva y ranura salida de manifold, requiere un kit O-Ring 3090RK1
6000-17	adaptador 4" leva y ranura salida de manifold, requiere un kit O-Ring 3090RK1
6000-20	hembra 4" NPT salida de manifold, requiere un kit O-ring 3090RK1
3090RK1	kit O-ring
TTF4AL-3EMT	macho 3" NPT sopladora a adaptador de entrada manifold, requiere empaque 4" TTMA
TTF4AL-4EMT	macho 4" NPT sopladora a adaptador de entrada manifold, requiere empaque 4" TTMA

Adaptadores de Brida TTMA

Aplicación	Brinda una forma de convertir componentes roscados estándar a bridas TTMA. Los adaptadores tienen una brida TTMA en un extremo y una rosca hembra ó macho en el otro extremo.
Estándares:	Las conexiones de brida están fabricadas para conectar con el patrón de brida TTMA (Asociación de Fabricantes de Auto-Tanques), vea debajo las dimensiones de brida.
Material:	Aluminio fundido maquinado de una pieza.
Características y Beneficios	<ul style="list-style-type: none"> Aluminio fundido sólido más resistente que las contrucciones soldadas. Medida compacta reduce el espacio necesario para la instalación Patrón de brida TTMA Redondo 3" ó 4" con NPT 3" ó 4" macho o hembra.



TTF4AL-4MT



TTF4AL-3EMT



TTF4AL-4FT

# de Parte	Descripción
TTF3AL-3MT	brida 3" TTMA x 3" NPT macho, 2½" longitud total
TTF4AL-3MT	brida 4" TTMA x 3" NPT macho, 2½" longitud total
TTF4ALHC-3MT	brida 4" TTMA x 3" NPT macho, 2½" longitud total, revestido
TTF4AL-3EMT	brida 4" TTMA x 3" NPT macho, 5½" longitud total
TTF4AL-3FT	brida 4" TTMA x 3" NPT hembra, 2½" longitud total
TTF4AL-4MT	brida 4" TTMA x 4" NPT macho, 2½" longitud total
TTF4ALHC-4MT	brida 4" TTMA x 4" NPT macho, 2½" longitud total, revestido
TTF4AL-4EMT	brida 4" TTMA x 4" NPT macho, 5½" longitud total
TTF4AL-4FT	brida 4" TTMA x 4" NPT hembra, 2½" longitud total

Empaques de Brida

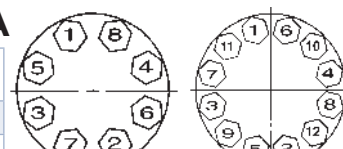
Aplicación:	Crea una conexión de sello libre de fugas entre las dos caras de brida apernadas
Estándares:	Los empaques de brida TTMA son fabricados para sellar con bridas producidas bajo el patrón TTMA (Asociación de Fabricantes de Auto-Tanques) 3" ó 4".
Materiales:	PTFE, Klingersil ó Cork/Buna



# de Parte	Medida	Descripción	DE	DI	Grosor	Díametro Pernos
Empaques Redondos de Brida TTMA						
300GTTFCB	3"	TTMA - Corcho/Buna	5⅝"	3½"	⅛"	4⅞"
300GTTFTK	3"	PTFE con relleno Klingersil	5⅝"	3½"	1/16"	4⅞"
300GTTFK	3"	Nailon Klingersil	5⅝"	3½"	⅛"	4⅞"
40321TF	3"	TTMA - PTFE con núcleo de fibra	5 ²⁹ / ₃₂ "	3½"	3/32"	4⅞"
400GTTFCB	4"	TTMA - Corcho/Buna	6⅝"	4 ⁹ / ₁₆ "	⅛"	5⅞"
400GTTFTK	4"	PTFE con relleno Klingersil	6⅝"	4 ⁹ / ₁₆ "	1/16"	5⅞"
400GTTFK	4"	Nailon Klingersil	6⅝"	4 ⁹ / ₁₆ "	⅛"	5⅞"
40322TF	4"	TTMA - PTFE con núcleo de fibra	6⅞"	4 ⁵ / ₈ "	3/32"	5⅞"
Empaques Cuadrados de Brida TTMA						
300GDBSQCB	3"	TTMA Cuadrado - corcho/Buna	4½"	3 ³ / ₈ "	⅛"	---
300GDBSQK	3"	TTMA Cuadrado - Klingersil nailon	4½"	3 ³ / ₈ "	1/16"	---
300GDBSQE	3"	TTMA Cuadrado - EPDM blanco	4½"	3 ³ / ₈ "	⅛"	---

Dimensiones de Brida Redonda TTMA

Tamaño nominal de tubo	DE Brida	Grosor de Brida	Díametro de Círculo de Perno	Número de Pernos	Díametro de Agujero de Pernos	Díametro de Pernos Usados
3"	5⅝"	3/8"	4⅞"	8	7/16"	3/8"
4"	6⅝"	3/4"	5⅞"	8	7/16"	3/8"



Válvula Check de Columpio

Serie de Alto Flujo

Aplicación:	Es usada en ambos soplador y trailer, diseñado para prevenir el contraflujo del producto si una línea requiere conectarse.
Estándares:	Las válvulas check de alto flujo tienen dos opciones de conexión 2", 3" ó 4": NPT hembra, brida redonda ó cuadrada TTMA. EPDM blanco y sellos de silicón cumplen con FDA.
Materiales:	Cuerpo y tapa de inspección de aluminio, equipo de acero inoxidable, metal-a-metal, EPDM 250°F (121°C) o sellos de silicón 400°F (204°C) disponibles (disponibilidad de sellos depende del modelo, vea la tabla debajo para más información).
Características y Beneficios	<ul style="list-style-type: none"> • Opción de sellos: metal-a-metal, Buna o silicón • Opciones de conexiones NPT hembra, brida redonda TTMA ó cuadrada TTMA • Aletas de acción de resorte estándar • El ensamble de aleta previene la contaminación del producto por partes sueltas • Tapas de inspección pueden removerse para facilitar inspecciones (el sistema no debe de estar en servicio durante la inspección o reparación). • Reparaciones completas pueden ser llevadas a cabo en todas las válvulas check de columpio sin ser removidas del tanque. • Cuando esté en uso, la aleta puede columpiarse completamente fuera del area de aire, resultando un incremento de flujo de aire y subsecuentemente incremento del flujo de producto.



3030SQ-SSP



3031TE



3031VIC



4040RD

# de Parte	Tipo de Conexión	Tipo de Sello	¿Aleta acción de resorte?	Longitud
NPT Hembra				
3020TE	2" NPT hembra ambos extremos	sello EPDM blanco	Sí	5 1/8"
3030TE-SSP	3" NPT hembra ambos extremos	sello silicón blanco	Sí	7 1/8"
3031TE	3" NPT hembra ambos extremos	sello metal-a-metal	Sí	7 1/8"
4040TE	4" NPT hembra ambos extremos	sello EPDM blanco	Sí	9"
4041TE	4" NPT hembra ambos extremos	sello metal-a-metal	Sí	9"
4042TE	4" NPT hembra ambos extremos	sello silicón blanco	Sí	9"
Brida TTMA Cuadrada				
3020SQ	2" Brida TTMA Cuadrada	sello EPDM blanco	Sí	5 1/8"
3030SQ-SSP	3" Brida TTMA Cuadrada	sello silicón blanco	Sí	6 7/8"
3031SQ	3" Brida TTMA Cuadrada	sello metal-a-metal	Sí	6 7/8"
Brida TTMA Redonda				
3030RD-SSP	3" Brida TTMA Redonda	sello silicón blanco	Sí	6 7/8"
3031RD	3" Brida TTMA Redonda	sello metal-a-metal	Sí	6 7/8"
4040RD	4" Brida TTMA Redonda	sello EPDM blanco	Sí	9"
4041RD	4" Brida TTMA Redonda	sello metal-a-metal	Sí	9"
4042RD	4" Brida TTMA Redonda	sello silicón blanco	Sí	9"
Tubo Ranurado				
3030VIC-SSP	3" tubo ranurado en ambos extremos	sello silicón blanco	Sí	8"
3031VIC	3" tubo ranurado en ambos extremos	sello metal-a-metal	Sí	8"

• Vea página 31, 32, 33 para kits de reparación y reemplazo

• Vea página 9 para empaques de brida TTMA

Válvula Check de Columpio

Serie 3000

Aplicación:	La serie 3000 de válvulas check de columpio son usadas en ambos soplador y tráiler.
Estándares:	Todas las válvulas check de columpio serie 3000 tienen opciones de conexión 3": NPT hembra, Brida TTMA redonda ó brida TTMA.
Materiales:	Cuerpo de aluminio, tapas de inspección Bayloy y ensamble de válvula de aleta. Buna 250°F (121°C) ó sellos de silicón 400°F (204°C) son opcionales.
Características y Beneficios	<ul style="list-style-type: none"> • Opción de sellos: metal-a-metal, Buna ó silicón • Opciones de conexión NPT hembra, brida TTMA redonda o brida TTMA cuadrada • Disponible con y sin aletas acción por resorte • Ensamble de aleta previene que las partes contaminen el producto • Tapas de inspección pueden ser removidas para facilitar la inspección de rutina (el sistema no debe de estar en servicio durante inspecciones o reparaciones) • Reparaciones limitadas pueden ser llevadas a cabo en ambas bridas apernadas y cuadradas, sin ser removidas del tanque, las unidades de bridas redondas deben ser removidas del tanque para facilitar reparaciones • Para válvulas check de columpio que pueden ser completamente reparadas en el tanque vea la Serie 3030 de alto flujo Bayco en la página 10



3000TE



3001SQ-N



3000-N

# de Partes	Tipo de Conexión	Tipo de Sello	Aleta Acción Resorte	Longitud
3000TE	3" NPT hembra ambos extremos	sello metal-a-metal	no	7 $\frac{1}{8}$ "
3000TE-SP	3" NPT hembra ambos extremos	sello metal-a-metal	sí	7 $\frac{1}{8}$ "
3000TE-B	3" NPT hembra ambos extremos	sello Buna negro	no	7 $\frac{1}{8}$ "
3000TE-BSP	3" NPT hembra ambos extremos	sello Buna negro	sí	7 $\frac{1}{8}$ "
3000TE-S	3" NPT hembra ambos extremos	sello silicón blanco	no	7 $\frac{1}{8}$ "
3000TE-SSP	3" NPT hembra ambos extremos	sello silicón blanco	sí	7 $\frac{1}{8}$ "
3001SQ-N	3" Brida TTMA Cuadrada	sello metal-a-metal	no	6 $\frac{7}{8}$ "
3001SQ-SP	3" Brida TTMA Cuadrada	sello metal-a-metal	sí	6 $\frac{7}{8}$ "
3001SQ-B	3" Brida TTMA Cuadrada	sello Buna negro	no	6 $\frac{7}{8}$ "
3001SQ-BSP	3" Brida TTMA Cuadrada	sello Buna negro	sí	6 $\frac{7}{8}$ "
3001SQ-S	3" Brida TTMA Cuadrada	sello silicón blanco	no	6 $\frac{7}{8}$ "
3001SQ-SSP	3" Brida TTMA Cuadrada	sello silicón blanco	sí	6 $\frac{7}{8}$ "
3000-N	3" Brida TTMA Redonda	sello metal-a-metal	no	5 $\frac{5}{8}$ "
3000-SP	3" Brida TTMA Redonda	sello metal-a-metal	sí	5 $\frac{5}{8}$ "
3000-B	3" Brida TTMA Redonda	sello Buna negro	no	5 $\frac{5}{8}$ "
3000-BSP	3" Brida TTMA Redonda	sello Buna negro	sí	5 $\frac{5}{8}$ "
3000-S	3" Brida TTMA Redonda	sello silicón blanco	no	5 $\frac{5}{8}$ "
3000-SSP	3" Brida TTMA Redonda	sello silicón blanco	sí	5 $\frac{5}{8}$ "

- Vea página 31, 32 para kits de reparación y reemplazo
- Vea página 9 para empaques de brida TTMA

Sistema de Filtración Neumático Pneuclean

Carga Seca
Productos

Aplicaciones:	La unidad Pneuclean está diseñada para eliminar partículas microscópicas en los sopladores durante la conducción neumática de productos secos a granel sensibles a contaminantes. Los contaminantes tales como hierro e hidrocarburos son producidos por los sopladores y pueden afectar adversamente a los productos secos tales como los pellets de plástico y productos alimenticios. Estas unidades filtrantes típicamente se usan en camiones tolva de productos secos y se instalan después del soplador y antes de la tolva almacenadora. Este sistema neumático en línea es también adecuado para aplicaciones industriales o donde se requiere de filtración (hasta 4 micrones) de impurezas microscópicas.
Estándares:	Las unidades estándar emplean entradas y salidas de 4" hechas ya sea de tubo calibre 40, tubo ranurado, brida TTMA o 4" adaptador de leva y ranura (tubería de 3" puede utilizarse con adaptadores soldables 4" por 3" de leva y ranura). La presión máxima de trabajo es 50 PSI con valor MERV de 8.
Materiales:	Tanque-contenedor de aluminio, abrazadera V de acero inoxidable. Material de filtro poliéster.
Características y beneficios:	<ul style="list-style-type: none"> • Variedad de tipos de conexión (vea la tabla debajo para detalles) • Tanque-contenedor de aluminio para trabajo pesado • Peso total 26 lbs. • Flujo de aire máximo 1000 CFM • Los elementos filtrantes especiales estilo 'cartucho' tienen una vida de aproximadamente 12 meses ó 2,000 horas • Filtro reductor de ruido, reduce 13.8 db a 600 CFM • Medio con eficiencia 99.99% a 4 micrones y aprobación FDA • Presión de contraflujo 0.05 PSI • Abrazadera "V" de liberación rápida para una fácil inspección



PC5000



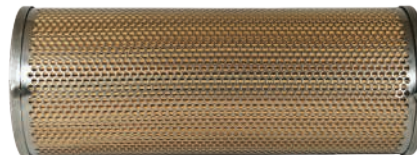
PC5000TTTE

# de Parte	Descripción
PC5000	tanque/filtro Pneuclean con 4" entrada y salida de tubería cédula 40
PC5000-002	sistema de filtración Pneuclean completo con 4" entrada tubería cédula 40 y salida con elemento perforado
PC5000AA	tanque/filtro Pneuclean con entrada y salidas de 4" tipo adaptador macho de leva y ranura
PC5000VV	tanque/filtro Pneuclean con entrada y salidas de 4" ranuradas
PC5000TTTE	tanque/filtro Pneuclean con entrada 4" brida TTMA y salida de 4" codo de 90° rosca macho NPT
PC5003	bracket de montaje (vendido por separado, se requieren 2).

Partes de Reemplazo



PC5001



PC5001-002

# de Parte	Descripción
PC5001	elemento filtrante Pneuclean, valuado a 400°F (204°C)
PC5001-002	filtro de elemento Pneuclean con malla de acero inoxidable 304, valuado a 400°F (204°C)
PC5004	reemplazo de abrazadera-V para asegurar la tapa al cuerpo
PC5005	reemplazo de sello O-ring de la tapa
PC5006	reemplazo de empaque del fondo de tanque
PC5007	tapa de reemplazo

Válvula 'Clump Buster'

Aplicación:	Diseñado para usar en-línea para aplicaciones donde material seco pueda atascarse durante la descarga.
Estándares:	Fabricado con configuraciones de extremos leva y ranura.
Materiales:	Cuerpo de aluminio, malla de acero inoxidable y abrazadera de fleje-V
Características y beneficios	<ul style="list-style-type: none"> • Extremos 4" tipo leva y ranura • Diseño de carcasa con abrazadera V (DB1000) • Diámetros de agujeros 7/16" • Los sellos son Buna-N • La carcasa con forma de campana brinda un máximo flujo (DB1000) • DB1000-SFI tiene una mirilla



DB1000



Vista Interior DB1000



DB1000-SFI

# de Parte	Descripción
DB1000	válvula 'clump buster'
DB1000-SFI	válvula 'clump buster' con mirilla

Mirillas Indicadoras de Flujo

Aplicación:	Las mirillas de flujo tipo leva y ranura son conectadas a la salida de producto de los camiones tolva con carga seca permitiendo al operador confirmar visualmente que el producto esta fluyendo fuera del tanque.
Estándares:	Se intercambia con todos los productos bajo la descripción comercial A-A-59326B.
Materiales:	Aluminio, mirilla de acrílico, manivelas de latón, empaques Buna
Características y beneficios	<ul style="list-style-type: none"> • Permite al operador ver el producto fluyendo • Maquinado a precision para tolerancias rígidas • Pins de acero inoxidable para manivelas, no se oxida, brindando seguridad y resistencia. • Empaque posicionado firmemente. • Para productos secos solamente.

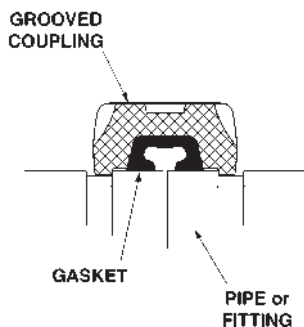
# de Parte	Descripción
Acople x Adaptador	
3544CA	4" acople x 4" adaptador
3543CA	4" acople x 3" adaptador
3534CA	3" acople x 4" adaptador
3533CA	3" acople x 3" adaptador
Acople x Acople	
3544CC	4" acople x 4" acople
3543CC	4" acople x 3" acople
3533CC	3" acople x 3" acople
Adaptador x Adaptador	
3544AA	4" adaptador x 4" adaptador
3534AA	3" adaptador x 4" adaptador
3533AA	3" adaptador x 3" adaptador



3543CA

Conexiones para Tubería Ranurada

Carga Seca
Productos



Aplicación:	Diseñado para unir dos piezas de tubería. Los dos tubos se unen a tope por medio de ranuras que cubren la circunferencia exterior. La abrazadera ranurada tiene dientes que se aseguran con las ranuras de los tubos y el empaque se comprime creando un sello libre de fugas. Las abrazaderas ranuradas son utilizadas comúnmente en conexiones para tanques de carga seca en lugar de soldaduras ofreciendo opciones de ajuste, cambio y reemplazo de secciones sin necesidad de una unión soldable permanente.
Estándares:	Fabricado para embonar conexiones ranuradas nuevas y existentes.
Materiales:	Cuerpos de aluminio o cubiertos de hierro dúctil con pernos/tuercas de acero, sellos Buna.
Características y beneficios	<ul style="list-style-type: none"> • Contrucción de aluminio o hierro fundido • Fácilmente puede realizarse mantenimiento.

Abrazaderas Apernadas de Aluminio



DBV-WB400

Características y beneficios	<ul style="list-style-type: none"> • Lígero pero robusto • Distinta a las abrazaderas de ranura de acero que aseguran los extremos de la tubería con gran fuerza contra los muros de la tubería, la abrazadera de aluminio apernada toma la fuerza de los pernos y asegura en las ranuras de la tubería, previniendo la distorsión del diámetro de la tubería. • Fundido a precision y maquinado a dimensiones que brindan un ajuste exacto y gran apariencia. • Las tuercas previenen que se afloje en aplicaciones de vibración. • Sellos de Buna blancos para aplicaciones de alimentos.
-------------------------------------	--

Medida	Sello	# de Parte	PSI Máximo	Peso aproximado (lbs)	Torque (ft lbs)
4"	Buna Blanco	DBV-WB400	120	1.5	50
4"	Buna Blanco	WB400	120	1.5	50

Abrazadera de Hierro Pintada x Abrazadera Apernada Ranurada



Aplicaciones:	Diseñado para aplicaciones que requieran presión interna moderada o donde el peso es un factor. Apto para aplicaciones con arena.
Materiales:	Hierro dúctil, pintura inhibidora de óxido
Beneficios	<ul style="list-style-type: none"> • Conexión libre de fugas

Medida	Descripción	# de Parte
2"	abrazadera ranura x ranura, empaque Baylast	L02BU
3"	abrazadera ranura x ranura, empaque Baylast	L03BU
4"	abrazadera ranura x ranura, empaque Baylast	L04BU
5"	abrazadera ranura x ranura, empaque Baylast	L05BU

Empaques de Reemplazo

Medida	Descripción	# de Parte
2"	empaque Buna ranurado	G200BU
3"	empaque Buna ranurado	G300BU
4"	empaque Buna ranurado	G400BU
5"	empaque Buna ranurado	G500BU

Conexiones para Tubería Ranurada

Abrazaderas de Liberación Rápida

Aplicación	Abrazadera de liberación rápida diseñada para acoplar conexiones ranura x ranura en aplicaciones de carga seca.
Materiales:	Empaque Buna blanco abierto, manija de composite para trabajo pesado, cuerpo de aluminio forjado, mecanismo de cierre de acero inoxidable
Características y Beneficos	<ul style="list-style-type: none"> • Abrazadera para carga seca 4" • Mecanismo de cierre ajustable • Clip de seguridad incluido • Presión de trabajo 50 PSI

# de Parte	Descripción
DBC400	abrazadera rápida de aluminio ranura x ranura 4"
DBC400-P	abrazadera rápida de aluminio tubería x tubería 4"
DBC400-PG	tubería de aluminio 4" x abrazadera rápida ranurada



DBC400

Carga Seca
Productos

Abrazaderas de Fleje para Tubería

Aplicaciones:	Apto para grado alimenticio y grado no-alimenticio donde salidas de tubería y tolva T se juntan. Típicamente usados en conexiones de tanque para materiales secos.
Materiales:	Abrazadera y fleje de acero inoxidable, Buna blanco aprobado FDA
Características y Beneficos	<ul style="list-style-type: none"> • Trabaja con conexiones de tubería ranuradas o rectas. • Cubierta interior plástica conductiva. • Abrazaderas de trabajo pesado. • Acero inoxidable que mejora la fuerza de agarre. • Retenedores mantienen las abrazaderas alineadas y en posición.

# de Parte	Medida	Descripción
DBPCB400	2"	abrazadera de fleje en acero inoxidable con sello Buna



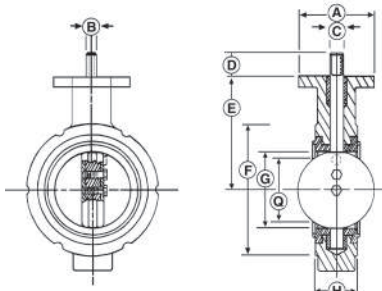
DBPCB400

Válvulas de Mariposa

Carga Seca
Productos

Aplicación	Válvulas mariposa comúnmente usadas en tanques de carga seca para controlar el flujo del producto; diseñados para posicionarse entre 2 bridas ASME/ANSI de 125 ó 150 lb.
Materiales:	Cuerpos de aluminio con discos de hierro ó acero inoxidable, bushings de polímero, sellos y asientos Buna-N (nitrilo), resorte, vástago y pin de seguridad de acero inoxidable, manija y plato de estrangulación de aluminio.
Características y Beneficios	<ul style="list-style-type: none"> Aluminio fundido rígido No se requiere de empaques de brida; el asiento de elastómero de la válvula funciona como empaque. Manijas de aluminio 713 de alta Resistencia, con proceso retroregresivo que crea una manija más resistente que la manija de hierro fundido que es comúnmente usada en la industria Discos de hierro o acero inoxidable para resistencia superior al desgaste. Sellos Buna-N negros o blancos aprobados FDA, -20°F a 275°F (-29°C a 135°C)

Dimensiones de Válvula Mariposa



Medida	A	B	C	D	E	F	G	H	Q	Peso (lbs.)
2"	4.000	0.375	0.563	1.250	3.938	4.125	2.125	1.625	1.688	3
3"	4.000	0.375	0.563	1.250	4.875	5.375	3.125	1.750	2.875	5
4"	4.000	0.438	0.625	1.250	6.000	6.875	4.125	2.000	3.875	8
5"	4.000	0.438	0.625	1.250	6.000	7.625	5.188	2.125	5.000	9
6"	4.000	0.438	0.625	1.250	6.625	8.750	6.125	2.125	6.000	9
8"	6.000	0.500	0.750	1.250	8.313	11.000	8.125	2.500	8.000	--
10"	6.000	0.625	0.875	1.250	9.125	13.375	10.125	2.500	10.000	--

- Todas las dimensiones están en pulgadas
- La dimension "Q" es el mínimo permitido dentro del diámetro de la tubería o brida.

Cuerpo de una sola pieza con Disco de hierro y Sellos Buna-N negros



DB4-400-1500



4-480-1500

Con Plato Dentado integrado

Medida	Descripción	Válvula completa # de Parte ¹
2"	brida 125/150#	2-400-1500
3"	brida 125/150#	DB3-400-1500
4"	brida 125/150#	DB4-400-1500
4"	TTMA	4A-400-1500
5"	brida 125/150#	DB5-400-1500
6"	brida 125/150#	DB6-400-1500
8"	brida 125/150#	8-400-1500

Medida	Descripción	Válvula completa # de Parte ¹
3"	brida 125/150#	3-480-1500
4"	brida 125/150#	4-480-1500
4"	TTMA	4A-480-1500
5"	brida 125/150#	5-480-1500
6"	brida 125/150#	6-480-1500

Válvulas de Mariposa

Cuerpo de una sola pieza con Disco de acero inoxidable y Sellos Buna-N negros



DB-400-3501



4-480-3501
con plato dentado

Medida	Descripción	Válvula completa # de Parte ¹
3"	brida 125/150#	DB3-400-3501
4"	brida 125/150#	DB4-400-3501
4"	TTMA	4A-400-3501
5"	brida 125/150#	DB5-400-3501
6"	brida 125/150#	6-400-3501

Medida de Válvula	Descripción	Válvula completa # de Parte ¹
3"	brida 125/150#	3-480-3501
4"	brida 125/150#	4-480-3501
4"	TTMA	4A-480-3501
5"	brida 125/150#	5-480-3501
6"	brida 125/150#	6-480-3501

¹ Los kits de manija se venden por separado

Cuerpo de dos piezas en aluminio con Disco de acero inoxidable y Sello Buna-N blanco

Características y beneficios

- Diseñado específicamente para aplicaciones neumáticas y abrasivas.
- DI de asiento embona con el DI de tubería cédula 40, resultando en un flujo de producto más suave
- El diseño de dos piezas simplifica el mantenimiento en campo eliminando la necesidad de herramientas especiales.

Medida	Descripción	Válvula completa # de Parte ¹
3"	brida 125/150#	3-380-828501
4"	brida 125/150#	4-380-828U501
5"	brida 125/150#	5-380-828U501
6"	brida 125/150#	6-380-828U501



3-380-828501

¹ Los kits de manija se venden por separado

Kits de manija para Válvulas Mariposa

Medida	Descripción	Material	# de Parte
2-3"	manija de 5 posiciones y plato de estrangulación	aluminio	DB206-23-5
2-3"	manija de 10 posiciones y plato de estrangulación	acero	DB237-23-10
4-6"	manija de 5 posiciones y plato de estrangulación	aluminio	DB206-46-5
4-6"	manija de 10 posiciones y plato de estrangulación	acero	DB237-46-10
8"	manija de 10 posiciones y plato de estrangulación	aluminio	DB206-810
10"	manija de 10 posiciones y plato de estrangulación	aluminio	DB206-1010

Válvulas Mariposa

Aplicación:	Las válvulas mariposa de composite son comúnmente usadas en tanques de material seco para controlar el flujo del producto.
Materiales:	Cuerpos de composite con discos de hierro, aluminio ó acero inoxidable y asiento de hule blanco Baylast
Características:	<ul style="list-style-type: none"> • Los cuerpos de composite reforzado de las válvulas son una alternativa rígida y ligera en comparación con las válvulas de aluminio más pesadas y costosas. • Confianza en campo de Bayco y diseño libre de corrosión • Reemplazos para mejorar las válvulas de aluminio existentes • La reducción de peso permite un incremento de carga útil
Especificaciones:	Kits de manija se venden por separado, opciones en hierro y aluminio.

Válvulas Mariposa de Composite



DB3-900-501



DB5-900-301



DB5-900-501



DB6-900-501

# de Parte	Tipo de Conexión	Material del Disco	Color de Asiento Baylast
DB3-900-150	3" válvula mariposa de composite	hierro	negro
DB3-900-301	3" válvula mariposa de composite	aluminio	blanco
DB3-900-501	3" válvula mariposa de composite	acero inoxidable	blanco
DB4-900-150	4" válvula mariposa de composite	hierro	negro
DB4-900-301	4" válvula mariposa de composite	aluminio	blanco
DB4-900-501	4" válvula mariposa de composite	acero inoxidable	blanco
DB5-900-150	5" válvula mariposa de composite	hierro	negro
DB5-900-301	5" válvula mariposa de composite	aluminio	blanco
DB5-900-501	5" válvula mariposa de composite	acero inoxidable	blanco
DB6-900-150	6" válvula mariposa de composite	hierro	negro
DB6-900-301	6" válvula mariposa de composite	aluminio	blanco
DB6-900-501	6" válvula mariposa de composite	acero inoxidable	blanco

Kits de Manija para Válvulas Mariposa de Composite

# de Parte	Medida	Descripción	Material
DB206-23-5	2-3"	manija de 5 posiciones y plato de estrangulación	aluminio
DB206-46-5	4-6"	manija de 5 posiciones y plato de estrangulación	aluminio

Tolvas Tee

Aplicación:	Las Tee rectas y de descarga por fondo son usadas en la base de las tolvas de tanques de carga seca. Con una tee recta el producto seco es descargado utilizando el flujo neumático generado por un soplador a través de la Tee y la presión de aire arriba de la tolva. La Tee de caída por fondo puede ser utilizada como una Tee recta usando transportación neumática o puede ser usada como descarga por gravedad de los productos secos abriendo la puerta de caída en la base de la Tee.
Estándares:	Intercambiable con las dimensiones estándar de la industria. Bridado a la tolva y con extremos ranurados o para conexiones de tubería.
Materiales:	Aleación de hierro Baycast o aluminio
Características y beneficios	<ul style="list-style-type: none"> Las Tee rectas son de una sola pieza Valores de descarga altos y turbulencia en el flujo reducida Las Tee de descarga por fondo tienen una puerta de fondo fácil de utilizar



DB500TA



DB500LTA



DB600TA



DB600LTA



DB605LTA



DB510TI-VXP



DB510TI-PXC



DB510TI-PXP

# de Parte	Tipo de Conexión	Bajo Perfil	Material		Altura Total	Longitud Total
			Aluminio	Hierro		
Tee Recta						
DB500TA	5" x 4" Tee recta - ranura x ranura		✓		6.438	13.875
DB600TA	6" x 6" Tee recta - ranura x ranura		✓		7.000	13.875
DB500TI	5" x 4" Tee recta - tubería x tubería			✓	6.5625	13.875
DB500TI-PXV	5" x 4" Tee recta - tubería x ranura			✓	6.5625	13.875
DB500TI-VXV	5" x 4" Tee recta - ranura x ranura			✓	6.5625	13.875
DB500LTA	5" x 4" Tee recta - ranura x ranura	✓	✓		6.187	13.875
DB600LTA	6" x 6" Tee recta - ranura x ranura	✓	✓		5.063	13.875
DB605LTA	6" x 5" Tee recta - ranura x ranura	✓	✓		6.094	13.875
Tee de descarga por fondo						
DB510TA	5" x 4" Tee caída - ranura x ranura		✓		7.625	13.875
DB510RK	5" x 4" Tee caída - ranura x ranura			✓	7.639	13.875
DB510TI-PXP	5" x 4" Tee caída - tubería x tubería			✓	7.639	13.875
DB510TI-PXV	5" x 4" Tee caída - tubería x ranura			✓	7.639	13.875
DB510TI-VXP	5" x 4" Tee caída - ranura x tubería			✓	7.639	13.875
DB510TI-VXC	5" x 4" Tee caída - ranura x acople leva y ranura			✓	7.623	15.593
DB510TI-PXC	5" x 4" Tee caída - tubería x acople leva y ranura			✓	7.623	15.593
DB610TI-PXP	6" x 4" Tee caída - tubería a tubería			✓	7.265	13.975
DB610TI-PXV	6" x 4" Tee caída - tubería a ranura			✓	7.265	13.975
DB610TI-VXP	6" x 4" Tee caída - ranura a tubería			✓	7.265	13.975
DB610TI-VXV	6" x 4" Tee caída - ranura a ranura			✓	7.265	13.975
DB510TI-PxT	5" x 4" Tee caída - tubería a NPI 4" rosca macho			✓	7.639	13.875
DB510TI-VXT	5" x 4" Tee caída - ranura a NPI 4" rosca macho			✓	7.639	13.875

Aereadores

Aplicación:	Diseñado para brindar el volumen de aire óptimo necesario para una descarga neumática eficiente en camiones tolva, permitiendo mayor flujo, menor contra-presión y valores altos de descarga.
Características y beneficios	<ul style="list-style-type: none"> Sella completamente en la tolva ó plato para prevenir el contra flujo del producto en las líneas de venteo, incluso en carga de alimentos. Silicón grado alimenticio resiste endurecimiento y fisuras. Diseño robusto sin piernas de retención que se rompan o discos que se desgasten prematuramente Los componentes del aereador pueden soportar temperaturas hasta 350°F (177°C).

Kits de aereadores comúnmente utilizados

#	Descripción
Kits para trailers de aluminio. Son usados para transportar productos abrasivos como arena o cemento, con protectores de tolva contra el desgaste de la tolva de aluminio.	
111111	ensamble de 1 puerto, disco azul, vástago protector gris, empaque azul, manifold gris 1-puerto, manija Te
111131	ensamble de 3 puertos, disco azul, vástago protector gris, empaque azul, manifold gris 3-puertos, manija Te
Estos kits son utilizados en trailers de acero. (No incluyen los protectores para la tolva).	
113111	ensamble de 1-puerto, disco azul, vástago gris, empaque azul, manifold gris 1-puerto, manija Te
113131	ensamble de 3-puertos, disco azul, vástago gris, empaque azul, manifold gris 3-puertos, manija Te
Estos kits son estándar en camiones Heil	
111141	ensamble de 1-puerto, disco azul, vástago protector gris, empaque azul, manifold claro 1-puerto, manija Te
111161	ensamble de 3-puertos, disco azul, vástago protector gris, empaque azul, manifold claro, 3-puertos, manija Te

Componentes para Aereadores



4124



4125



4134



4127



4122



4623



4129

#Parte	Descripción
4124	disco silicón azul, grado alimenticio
4134	disco silicón blanco, grado alimenticio
4125	vástago gris con inserto de latón
4135	vástago con inserto de acero inoxidable
4155	vástago de aluminio
4157	vástago de acero al carbón
4126B	Protector de tolva apertura 1½", respaldo de silicón blanco
4127	empaque de manifold silicón azul (grado alimenticio)
4137	empaque de manifold silicón blanco (grado alimenticio)
5050	3 platos aereadores de 20" acero inoxidable (16" DI)
5052	3 platos aereadores de 20" acero al carbón (16" DI)
5012	empaque de neopreno de 20"
4121	manifold gris 1-puerto
4122	manifold gris 2-puertos
4123	manifold gris 3-puertos
4621	manifold claro 1-puerto
4622	manifold claro 2-puertos
4623	manifold claro 3-puertos
4129	ensamble de manija Te - acero inoxidable
4130	ensamble de manija Te ascendente
4139	ensamble perno hexagonal - Acero Inoxidable
4149	ensamble interno de perno hexagonal - Acero inoxidable
4159	ensamble de perno T.I.R. - Acero inoxidable
4111	1¾" tapón de tolva con empaque
4167	1½" tapón de tolva con empaque

Compuertas para Tubo

Compuertas para Tubo de Manguera

Aplicación:	Cuando no están en uso, las mangueras de suministro de combustible a menudo se almacenan en tubos que corren a lo largo del tanque, para mantener las mangueras en los tubos de almacenamiento tienen una tapa soldada en un extremo y una puerta de tubo articulada soldada en el otro extremo.
Estándares:	Fabricado para ser soldado en tubos de manguera de 6", 7" y 8".
Materiales:	Cuerpo de aluminio, sellos Buna, resorte y componentes de cierre en acero inoxidable, casquillos de nailon
Características y Beneficios	<ul style="list-style-type: none"> • Cerrojo ajustable • Mantiene las mangueras ordenadas y seguras en los tubos de almacenamiento • Ayuda a proteger las mangueras de entrega y accesorios de la suciedad del camino, la sal y otros factores ambientales.



TDF6



TDF7



TDF8

# de Parte	Descripción
TDF6	compuerta para tubo de manguera de 6"
TDF7	compuerta para tubo de manguera de 7"
TDF8	compuerta para tubo de manguera de 8"

Equipo de Prueba para Válvulas de Alivio de Aire

Aplicación:	<p>Para probar propiamente las válvulas de alivio de aire, es necesario suficiente volumen de aire (SCFM) directamente en la válvula, ó se observarán escapes de aire prematuros. El alivio de aire comienza abriendo ligeramente antes de la presión configurada, y si no hay suficiente volumen de aire para abrir completamente la válvula, el equipo de prueba puede tomarlo como un escape de aire prematuro.</p> <p>Dixon desarrolló dos piezas de equipo diseñadas para brindar suficiente volumen de aire para probar propiamente las válvulas:</p> <ul style="list-style-type: none"> • DB9000 – tanque de aire de 20 galones que puede ser cargado con la mayoría de compresores de aire. • DB9001 – montado directamente al soplador
Estándares:	<ul style="list-style-type: none"> • Contenedor de presión con aprobación ASME (DB9000) • Utiliza suministro de aire para probar las válvulas de alivio Dixon Bayco • Tanque de 20 galones aprobado ASME con apagado de seguridad • Regulador para flujo de alta presión
Material:	Construcción de acero
Características y Beneficios	<ul style="list-style-type: none"> • Permite a las flotillas probar las válvulas de alivio de aire con seguridad. • Enviado con una plataforma para sostener la válvula de alivio permitiendo un desensamble y ensamble seguro de las válvulas para su inspección interna, limpieza y reparación

Equipo de Prueba Estacionario para Válvulas de Alivio de Aire

de Parte
DB9000



Adaptadores Reductores de Brida TTMA

Aplicación:	Usado en aplicaciones donde bridas TTMA de 3" y 4" necesitan ser conectadas.
Estándares:	Las conexiones de brida son fabricadas para conectar con el patrón de brida TTMA (Asociación de Fabricantes de Auto-Tanques), vea la página 9 para dimensiones de brida.
Material:	Aluminio
Características y Beneficios	<ul style="list-style-type: none"> • Ambos lados maquinados para crear un sellado de superficie suave • Grosor de 3/4" • Patrón TTMA de 4" para 8 sockets de tornillos 3/8" • Patrón TTMA de 3" con roscas de 3/8"-16 y una profundidad de 9/16", enviado con 8 sockets para tornillos 3/8"- 16 x 1" • Se conecta fácilmente con cualquier producto que tenga brida TTMA de 3" ó 4"



4443

# de Parte	Descripción
4443	4" TTMA x 3" Brida de Reducción TTMA

Vea página 9 para empaques de brida TTMA

Bridas TTMA Soldables

Aplicación:	Usado en aplicaciones donde un dispositivo como una válvula o mirilla con brida TTMA necesita ser conectada a una tubería; la brida soldable TTMA se solda a la tubería y el dispositivo deseado es apernado.
Estándares:	Las conexiones de brida son fabricadas para conectar con el patrón de bridas TTMA (Asociación de Fabricantes de Auto-Tanques), vea página 9 para dimensiones de brida.
Material:	Aluminio
Características y Beneficios	<ul style="list-style-type: none"> • Versión soldada a tope: el DI en el lado A es biselado para ayudar a la soldadura a tope, la cara de brida del lado B es maquinado para crear una mejor superficie para el sellado del empaque. • Versión soldada al socket: el DI en el lado A tiene un socket maquinado que permite a la tubería deslizar dentro del socket. • La cara del lado B es maquinada para crear una superficie para el sellado del empaque • Las bridas son 3/8" de grosor • Fácilmente se conecta con cualquier producto que tenga bridas TTMA de 3" ó 4".



TTF3AL



TTF400SP

# de Parte	Descripción
TTF3AL	3" TTMA soldado a tope en brida
TTF4AL	4" TTMA soldado a tope en brida
TTF400SP	4" TTMA soldado a socket en brida

Vea página 9 para empaques de brida TTMA

Acoples Leva y Ranura x Brida TTMA

Aplicación:	Utilizado para conectar mangueras de productos secos; la brida TTMA x leva y ranura permite que las mangueras de producto sean conectadas directamente en el sistema del tanque de carga seca.
Estándares:	Se intercambia con todos los productos fabricados con la descripción comercial A-A-59326B. Las conexiones de brida son fabricadas para conectar con el patrón de brida TTMA (Asociación de Fabricantes de Auto-Tanques), vea página 9 para dimensiones de brida.
Materiales:	Aluminio, empaques Buna tipo Leva y Ranura
Características y Beneficios	<ul style="list-style-type: none"> • Maquinado a precisión para tolerancias rígidas • Pernos para leva y ranura en acero inoxidable, no se oxidan o unen, para mayor fuerza y seguridad. • El espacio sostiene firmemente el empaque en su lugar – asegura el posicionamiento propio



300-ALT-AL



300-DLT-AL



40022ALTAL



40022DLTAL

# de Parte	Descripción
300-ALT-AL ¹	3" adaptador leva y ranura (recto) x 3" Brida TTMA
3040ALTAL	4" adaptador leva y ranura (recto) x 3" Brida TTMA
400-ALT-AL ¹	4" adaptador leva y ranura (recto) x 4" Brida TTMA
40022ALTAL	4" adaptador leva y ranura (22½°) x 4" Brida TTMA
600-ALT-AL	6" adaptador leva y ranura (recto) x 6" Brida TTMA
300-DLT-AL	3" acople leva y ranura (recto) x 3" Brida TTMA
3040DLTAL	4" acople leva y ranura (recto) x 3" Brida TTMA
400-DLT-AL	4" acople leva y ranura (recto) x 4" Brida TTMA
40022DLTAL	4" acople leva y ranura (22½°) x 4" Brida TTMA
600-DLT-AL	6" acople leva y ranura (recto) x 6" Brida TTMA

¹ 300-ALT-AL y 400-ALT-AL también disponibles en acero inoxidable 316

• Vea página 9 para empaques de brida TTMA

Adaptadores y Acoples con Rosca de Tubo Recto (NPSM)

Carga Seca
Productos

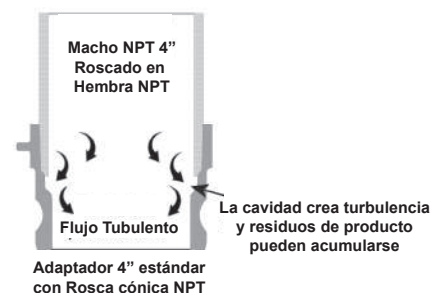
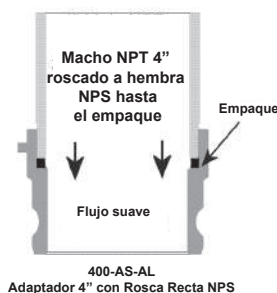
Aplicación	Utilizado para conectar mangueras de producto en seco. Las conexiones de rosca estándar tipo leva y ranura con rosca cónica, conectadas con otra rosca cónica, dejan algo de la rosca expuesta dentro de la zona de flujo del producto. La cavidad que deja la rosca expuesta no solamente causa turbulencia en el producto, si no también es un lugar donde el producto puede acumularse. Cuando el acople tipo leva y ranura Dixon con roscas hembra rectas se conecta con una rosca macho cónica (NPT), el macho cónico embona hasta el tope de la cavidad de la rosca, creando una parte de flujo más lisa. Esto reduce la turbulencia y la acumulación de producto.
Estándares:	Se intercambia con todos los productos fabricados con la descripción comercial A-A-59326B. Las roscas son maquinadas bajo los estándares NPSM.
Materiales:	Aluminio, adaptador de empaque corcho/Buna, empaque Buna para acople
Características y Beneficios:	<ul style="list-style-type: none"> • Sin roscas expuestas dentro del flujo del producto, reduce la turbulencia y acumulación del producto. • Maquinado a precisión para tolerancias rígidas • Pernos para leva y ranura en acero inoxidable, no se oxidan o unen, para mayor fuerza y seguridad. • El espacio sostiene firmemente el empaque en su lugar – asegura el posicionamiento propio



400-AS-AL



ADS400



# de Parte	Descripción
400-AS-AL	4" Adaptador leva y ranura con hembra NPSM (rosca recta)
400GAGFI	reemplazo de empaque roscado corcho/Buna para 400-AS-AL
ADS400	4" Acople leva y ranura con hembra NPSM (rosca recta)
400-G-BU ¹	reemplazo de empaque Buna para acople ADS400

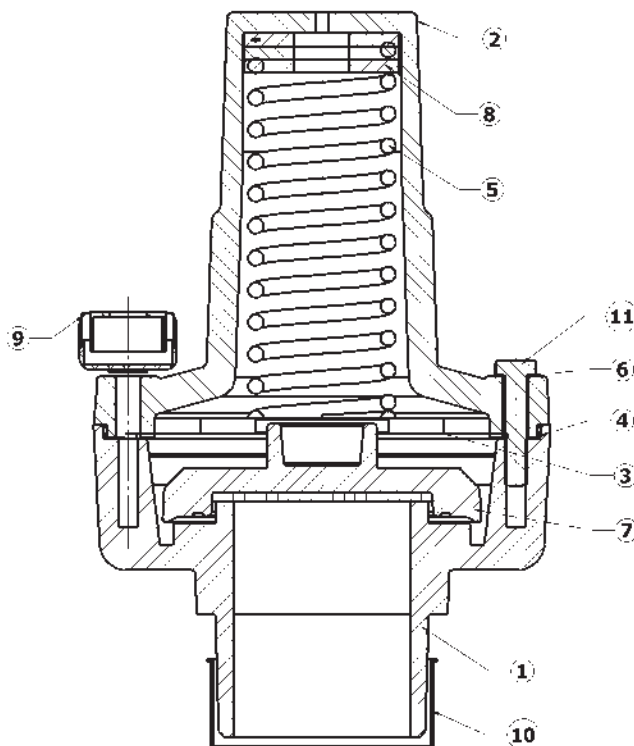
- ¹ Otros materiales de empaque disponible, por favor contacte a Dixon..
- Por favor contacte a Dixon para otros materiales y dimensiones.

Productos para Sopladores

Válvulas de Alivio de Aire 2" Serie 2182

Listado de Partes

#	Descripción	Cantidad
1	ventila	1
2	parte superior de cuerpo	1
3	asiento de válvula	1
4	diafragma	1
5	resorte	1
6	arandela de seguridad	4
7	plato de válvula	1
8	espaciador	---
9	sello de copa	1
10	tapa	1
11	perno de cuerpo	4



Kits de Reparación

# de Parte	Descripción	Items incluidos
2182RK15	kit de reparación 2182, resorte de 15 PSI (+2/-0 PSI de tolerancia), asiento de resorte, diafragma, plato de válvula, pernos, arandelas, sello anti-estropeo y etiqueta de válvula.	3, 4, 5, 6, 8, 9, 10
2182RK18	kit de reparación 2180/18, resorte de 18 PSI (+2/-0 PSI de tolerancia), asiento de resorte, diafragma, plato de válvula, pernos, arandelas, sello anti-estropeo y etiqueta de válvula.	3, 4, 5, 6, 8, 9, 10

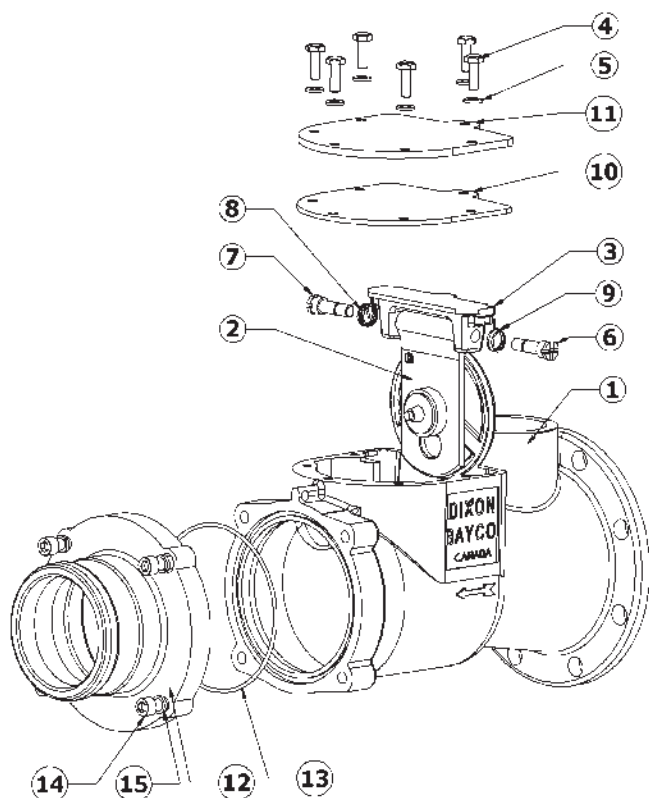
El desensamble, alteraciones o modificaciones afectará la garantía del producto y puede resultar en un accidente o muerte y daños considerables a la propiedad.



Productos para Sopladores

Manifold con Válvula Check de Columpio Integrada TTMA x Adaptador Serie 3090 Brida

Listado de partes



Item #	Descripción	# de Parte	Cant
1	cuerpo manifold de columpio	---	1
2A	ensamble de aleta de válvula sello de silicón (3090M, 3090MA, 3090MB y 3090F)	use kit 3090RK2	1
2B	ensamble de aleta de válvula sello de metal (3091MA)	use kit 3091RK2	1
3	horquilla de aleta	341595	1
4	perno	use kit 3030HK	6
5	arandela de seguridad	use kit 3030HK	6
6	eje de mano izquierda	390799	1
7	eje de mano derecha	390798	1
8	resorte derecho	use kit 3030RK3	1
9	resorte izquierdo	use kit 3030RK3	1
10	empaque de cubierta silicón	112257	1
11	cubierta	341611	1
12A	3" adaptador de salida (para 3090MA, 3090MAS y 3091MA, incluye ítem 14 y 15)	6000-16	1
12B	4" adaptador de salida (para 3090MB, y 3090MBS, incluye ítem 14 y 15)	6000-17	1
12C	4" salida FNPT (para 3090F)	6000-20	1
13	O-Ring de adaptador salida	3090RK1	1
14	perno hexagonal para adaptador	use kit 6000NPHK	4
15	arandela para adaptador	use kit 6000NPHK	4

Carga Seca
Partes de Reemplazo

Kits de reparación

# de Parte	Descripción	Incluye Item #
3090RK1	O-Ring de adaptador de salida	13
3091RK2	kit de reemplazo de aleta sello de metal, ensamble de aleta, horquilla, resortes, ejes, cubierta de empaque (para 3091MA)	2B, 3, 6, 7, 8, 9, 10
3090RK2	kit de reconstrucción completo, ensamble de aleta de silicón, horquilla, resortes, ejes, cubierta de empaque, pernos y arandelas de seguridad (para 3090M, 3090MA, 3090MB y 3090F)	2A, 3, 4, 5, 6, 7, 8, 9, 10
3091RK1	kit de reconstrucción completo, ensamble de asiento de aleta metálico, horquilla, resortes, ejes, cubierta de empaque, pernos y arandelas de seguridad (para 3091MA)	2B, 3, 4, 5, 6, 7, 8, 9, 10
3030HK	reemplazo de pernos y arandelas de seguridad	4, 5
3030RK3	reemplazo de resortes izquierdo y derecho	8, 9
3030SK	kit de seguridad anti-estropo opcional para tapa check de columpio, 2 pernos de seguridad y sello	no ilustrado
6000NPHK	pernos y arandelas de seguridad de salida	14, 15

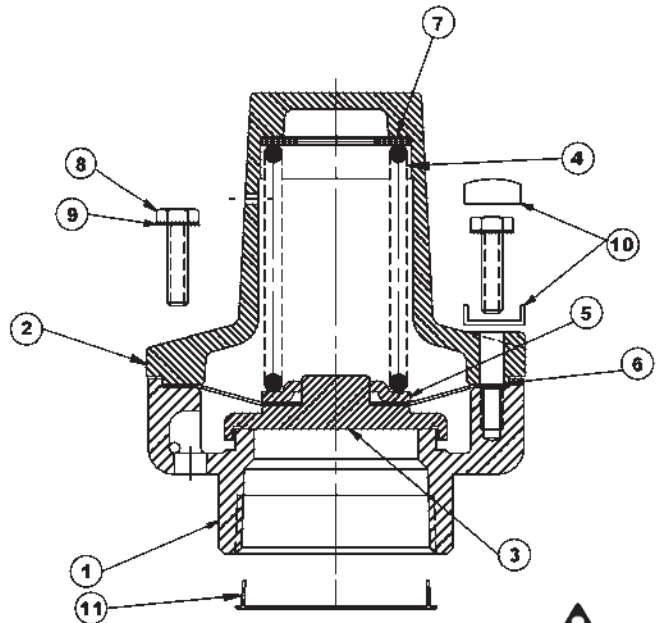
Productos para Sopladores

Válvulas de Alivio de Aire 2" Serie 2180 modelos 2180 y A2180

Listado de partes

Item #	Descripción	Cant
1	ventila	1
2	parte superior de cuerpo	1
3	válvula	1
4	resorte	1
5	asiento de válvula	1
6	diafragma	1
7	espaciadores	---
8	perno de cuerpo	4
9	perno arandela de cuerpo	4
10	sello de copa	1
11	tapa	1

- Solamente kits de reparación 15 PSI y 18 PSI disponibles (debajo), todas las válvulas con otras configuraciones de presión deben ser enviadas a Dixon para reconstrucción.



Las instrucciones detalladas enviadas con cada kit de reparación debe ser seguidas. El no seguir estas instrucciones, incluyendo desensamblar, alterar o modificar usando procesos y partes no descritas en este instructivo o suministrado en este kit, anulará la garantía del producto y puede resultar en daños al personal o muerte y daños a la propiedad.

Kits de reparación

# de Parte	Descripción	Incluye Item #
218RK15	kit de reparación 2182, resorte 15 PSI (tolerancia de +2/-0 PSI), asiento de resorte, diafragma, plato de válvula, pernos, arandelas de seguridad, sellos a prueba de alteraciones y etiqueta de la válvula.	3, 4, 5, 6, 8, 9, 10
218RK18	kit de reparación 2180/18, resorte 18 PSI (tolerancia de +2/-0 PSI), asiento de resorte, diafragma, plato de válvula, pernos, arandelas de seguridad, sellos a prueba de alteraciones y etiqueta de la válvula.	3, 4, 5, 6, 8, 9, 10

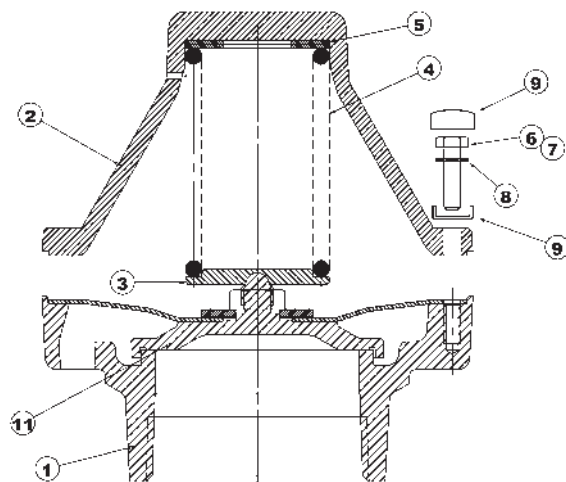
Kits de reparación para válvulas de alivio serie 2180 (no ajustable) con NPT hembra, ranurada y extremos de adaptadores de leva y ranura (no usar con la serie ajustable 2180).

Válvulas de Alivio de Aire 3" Serie 3180

Listado de partes

Item #	Descripción	Cant
1	ventila de fondo	1
2	cubierta	1
3	asiento de resorte	1
4	resorte	1
5	arandela	1
6	tornillo hexagonal	2
7	tornillo	2
8	arandela de seguridad	4
9	sello de copa	1
10	tapa	1
11	sub ensamble de válvula	1

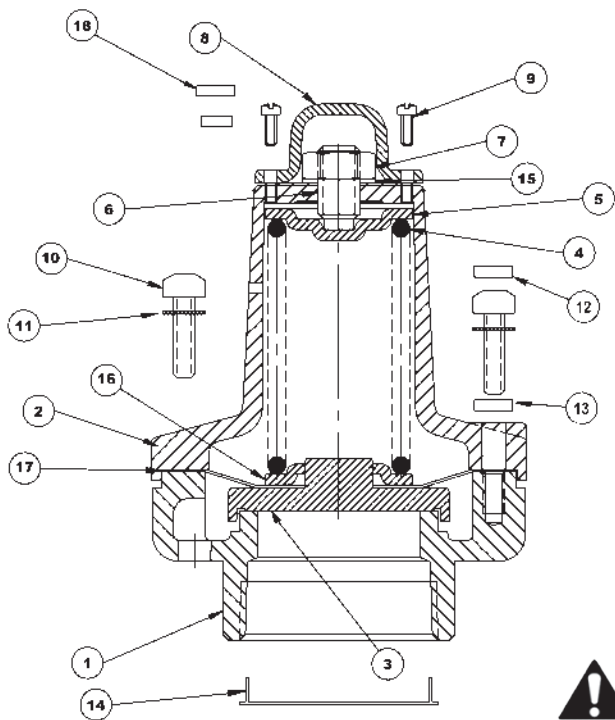
- Kits de reparación no disponibles. Todas las válvulas de alivio serie 3180 y A3180 deben ser regresadas a Dixon para reconstrucción.
- Desensambles, alteraciones o modificaciones anularán la garantía del producto y puede resultar en daños al



Partes de Reemplazo
Carga Seca

Productos para Sopladores

Válvulas de Alivio de aire Ajustables 2" y 3" modelos A2180ADJ y A3180ADJ



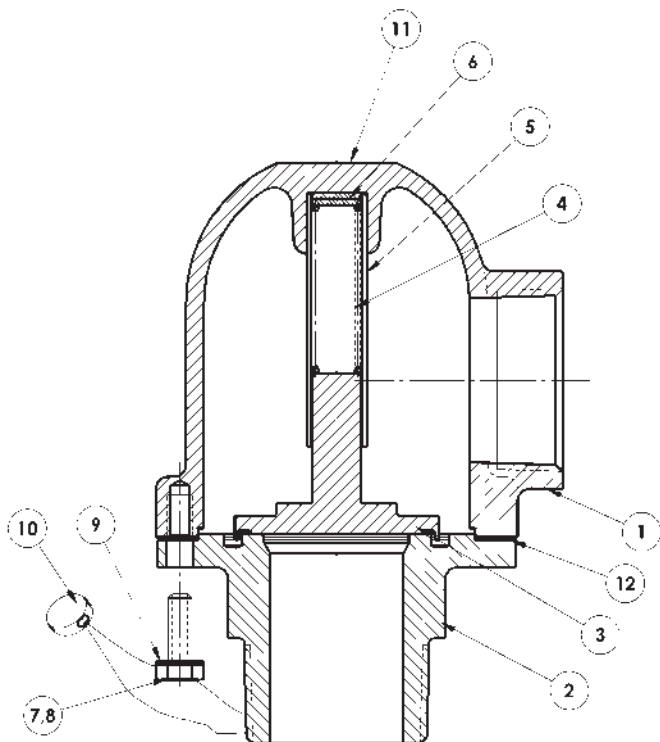
Lista de partes

Item #	Descripción	Cant
1	ventila	1
2	cuerpo superior	1
3	válvula	1
4	resorte	1
5	plato de resorte	1
6	tornillo ajustable	1
7	tuerca de seguridad	1
8	tapa de ajuste	1
9	tornillo de tapa	2
10	tornillo de cuerpo	4
11	arandela de seguridad de cuerpo	4
12	sello de copa superior	1
13	sello de copa de fondo	1
14	tapón	1
15	arandelas de seguridad	1
16	asiento de resorte	1
17	diafragma	1
18	tornillo de tapa de sello de copa	1



- Kits de reparación no disponibles. Todas las válvulas de alivio ajustables deben ser regresadas a Dixon para reconstrucción.
- Desensambles, alteraciones o modificaciones anularán la garantía del producto y puede resultar en daños al personal o muerte y daños a la propiedad.

Válvulas de Alivio de Vacío 1½" Serie 1120



Listado de partes

Item #	Descripción	Cant
1	cubierta	1
2	fondo	1
3	válvula	1
4	resorte	1
5	guía de vástago	1
6	espaciador	2
7	tornillo perforador	2
8	tornillo	2
9	arandela de seguridad	4
10	sello de copa	1
11	etiqueta	1
12	empaque	1



- Kits de reparación no disponibles. Todas las válvulas de alivio 1120 deben ser regresadas a Dixon para reconstrucción.
- Desensambles, alteraciones o modificaciones anularán la garantía del producto y puede resultar en daños al personal o muerte y daños a la propiedad.

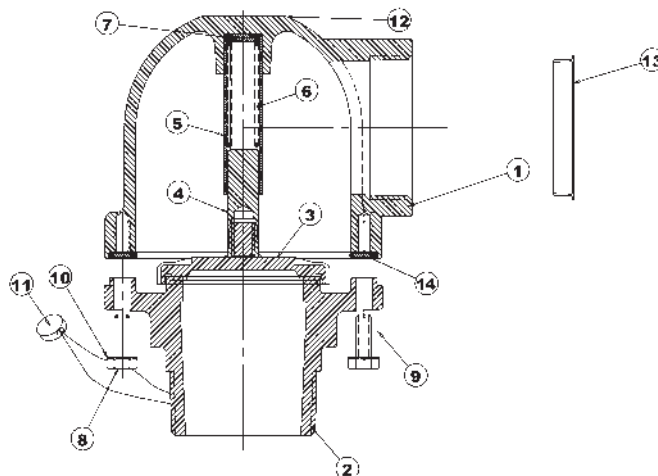
Carga Seca
Partes de Reemplazo

Válvulas de Alivio de Aire Montadas a Tanque

Válvulas de Alivio de Vacío 2" Serie 2120

Lista de partes

Item #	Descripción	Cant
1	cubierta	1
2	fondo	1
3	válvula	1
4	vástago de válvula	1
5	guía de válvula	1
6	resorte	1
7	arandela	2
8	tornillo perforador	2
9	tornillo	2
10	arandela de seguridad	4
11	sello de copa	1
12	etiqueta	1
13	tapa roscada	1
14	empaques	1



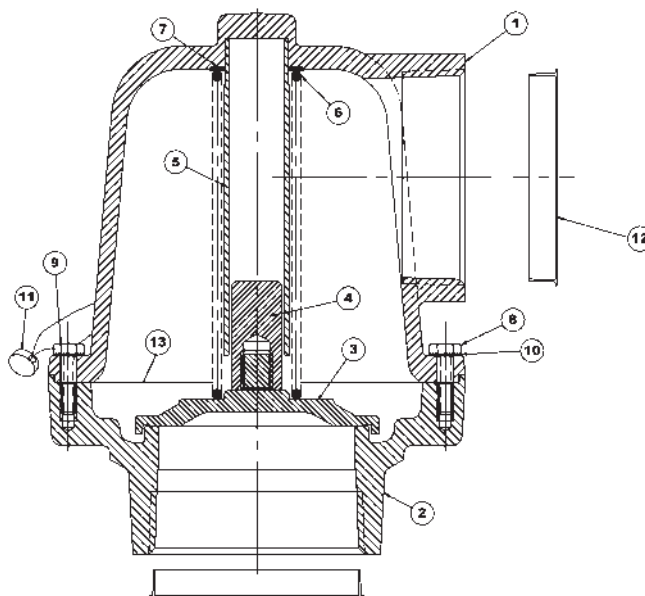
- Kits de reparación no disponibles. Todas las válvulas de alivio serie 2120 deben ser regresadas a Dixon para reconstrucción.
- Desensambles, alteraciones o modificaciones anularán la garantía del producto y puede resultar en daños al personal o muerte y daños a la propiedad.



Válvulas de Alivio de Vacío 3" Serie 3120

Lista de partes

Item #	Descripción	Cant
1	cubierta superior	1
2	cuerpo de fondo	1
3	válvula	1
4	vástago de válvula	1
5	guía de vástago	1
6	resorte	1
7	arandela	3
8	tornillo	4
9	tornillo perforador	2
10	arandela de seguridad	6
11	sello de copa	1
12	tapa roscada	2
13	empaques	1



- Kits de reparación no disponibles. Todas las válvulas de alivio serie 3120 deben ser regresadas a Dixon para reconstrucción.
- Desensambles, alteraciones o modificaciones anularán la garantía del producto y puede resultar en daños al personal o muerte y daños a la propiedad.



Partes de Reemplazo

Mirillas En-línea Estilo Leva y Ranura

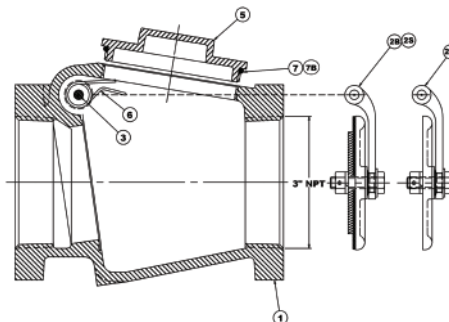
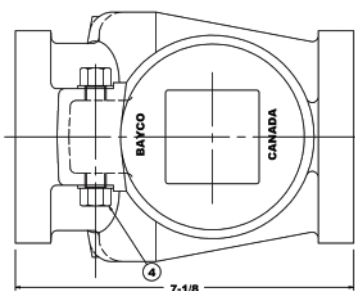
Partes de Reemplazo

3544CA 3543CA 3534CA 3533CA 3544CC 3543CC 3533CC 3544AA 3534AA 3533AA

Part #	Description	3544CA	3543CA	3534CA	3533CA	3544CC	3543CC	3533CC	3544AA	3534AA	3533AA
6000-24	3" extremo adaptador	N/A	1	N/A	1	N/A	N/A	N/A	N/A	N/A	1
341351	3" extremo adaptador con agujeros roscados	N/A	N/A	N/A	N/A	N/A	N/A	N/A	N/A	1	1
6000-18	4" extremo adaptador	1	N/A	1	N/A	N/A	N/A	N/A	2	1	N/A
6000-23	3" extremo acople	N/A	N/A	1	1	N/A	1	2	N/A	N/A	N/A
6000-19	4" extremo acople	1	1	N/A	N/A	2	1	N/A	N/A	N/A	N/A
6400SGK	Kit de reemplazo de mirilla (2 O-Rings Buna y mirilla de acrílico)	1	1	1	1	1	1	1	1	1	1
6544CA-1	espaciadores de mirilla	4	4	4	4	4	4	4	4	4	4
AS156	O-Ring Buna para mirilla	2	2	2	2	2	2	2	2	2	2
SC5-16-18X2.5P	pernos 5/16" x 2 1/2"	N/A	N/A	N/A	N/A	N/A	N/A	N/A	4	4	4
SC5-16-18X2.75P	pernos 5/16" x 2 3/4"	4	4	4	4	4	4	4	N/A	N/A	N/A
110978	tuerca hexagonal 5/16"	4	4	4	4	4	4	4	N/A	N/A	N/A
111430	tuerca helicoidal 5/16"	N/A	N/A	N/A	N/A	N/A	N/A	N/A	4	N/A	N/A
110977	arandela de seguridad (para el extremo tuerca del perno)	4	4	4	4	4	4	4	N/A	N/A	N/A

Válvulas Check de Columpio

Válvulas Check de Columpio 3" Serie 3000 Bayco Unidades de Brida Cuadrada 3001 y Roscada 3001



Lista de materiales

Item #	Descripción	# de Parte	Cant
1	cuerpo check de columpio	---	1
2M	ensamble de aleta de válvula con sello de metal	use kit 300-SPK	1
2B	ensamble de aleta de válvula con sello de Buna	use kit 300-BSPK	1
2S	ensamble de aleta de válvula con sello de silicón	use kit 300-SSPK	1
3	eje	3000-4	1
4	tuerca de eje	3000-5	2
5	tapa de limpieza	363000-10	1
6	resorte (para unidades de aleta acción por resorte)	SPRG/L4603	1
7	sello O-Ring de tapa de limpieza	O-RINGAS238	1
7B	sello O-Ring de silicón para tapa de limpieza	112254	1

Kit de Reparación

# de Parte	Descripción	Incluye Item #
300-SSPK	ensamble de sello de silicón para aleta, eje, tuercas, resorte de aleta y sello O-Ring para tapa de limpieza	2S, 3, 4, 6, 7B
300-SK	ensamble de sello de silicón para aleta, eje, tuercas y sello O-Ring para tapa de limpieza	2S, 3, 4, 7B
300-BSPK	ensamble de sello Buna para aleta, eje, tuercas, resorte de aleta y sello O-Ring para tapa de limpieza	2B, 3, 4, 6, 7B
300-BK	ensamble de sello Buna para aleta, eje, tuercas y sello O-Ring para tapa de limpieza	2B, 3, 4, 7B
300-SPK	ensamble de sello de metal para aleta, eje, tuercas, resorte de aleta y sello O-Ring para tapa de	2M, 3, 4, 6, 7B

Carga Seca
Partes de Reemplazo

Válvulas Check de Columpio

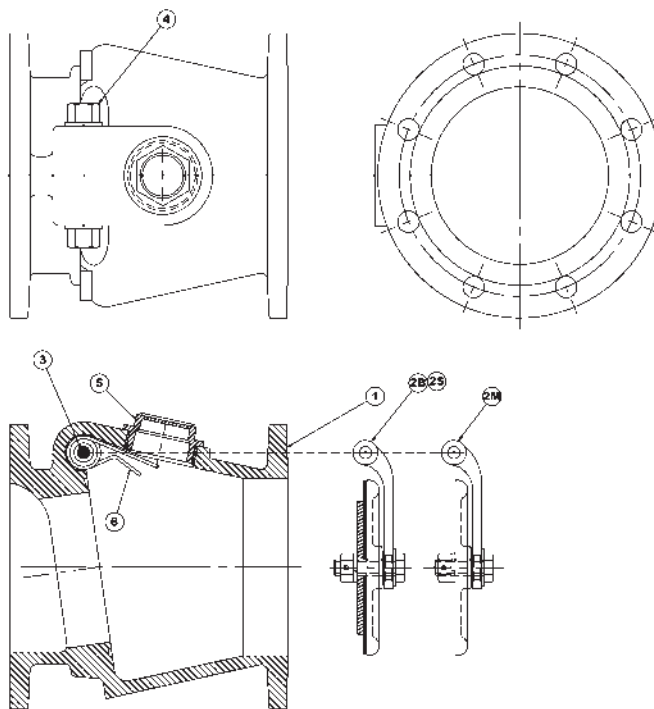
Válvulas Check de Columpio 3" Serie 3000 Bayco Unidades de Brida Redonda 3000

Lista de materiales

Item #	Descripción	# de Parte	Cant
1	cuerpo check de columpio	---	1
2M	ensamble de aleta con sello de metal	use kit 300-SPK	1
2B	ensamble de aleta con sello de Buna	use kit 300-BSPK	1
2S	ensamble de aleta con sello de silicón	use kit 300-SSPK	1
3	eje	3000-4	1
4	tuerca de eje	3000-5	2
5	tapa de limpieza	3000CAP	1
6	resorte (para unidades de aleta acción por resorte)	SPRG/L4603	1

Kits de reparación

# de Parte	Descripción	Incluye Item #
300-SSPK	ensamble sello de silicón para aleta, eje, tuerca, resorte de aleta	2S, 3, 4, 6
300-SK	ensamble de sello de silicón para aleta, eje, tuercas	2S, 3, 4
300-BSPK	ensamble sello Buna para aleta, eje, tuerca, resorte de aleta	2B, 3, 4, 6
300-BK	ensamble sello Buna para aleta, eje, tuerca	2B, 3, 4
300-SPK	ensamble sello de metal para aleta, eje, tuerca, resorte de aleta	2M, 3, 4, 6
300-K	ensamble sello de metal para aleta, eje, tuerca	2M, 3, 4



Válvula Check de Columpio 2" Serie 3020 Alto Flujo

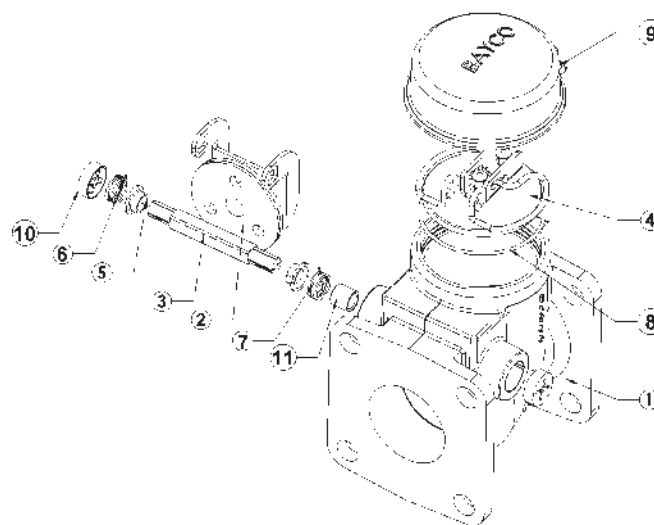
Lista de materiales

Item #	Descripción	# de Parte	Cant
1	cuerpo check de columpio	---	1
2	ensamble aleta, EPDM blanco	use kit 3020FA	1
3	eje	390777	1
4	cubierta de plato y anillo de retención	use kit 3020CS	1
5	eje de balines	111321	2
6	resorte derecho	111324	1
7	resorte izquierdo	111325	1
8	O-Ring de cubierta	111326	1
9	tapa	3020C	1
10	tapa roscada de eje	111443	2
11	bushing de eje	390784	2
**	tuercas de brida (2 para 3020SQ para el espacio entre brida y cuerpo)	111485	2

** no se ilustra

Kits de reparación

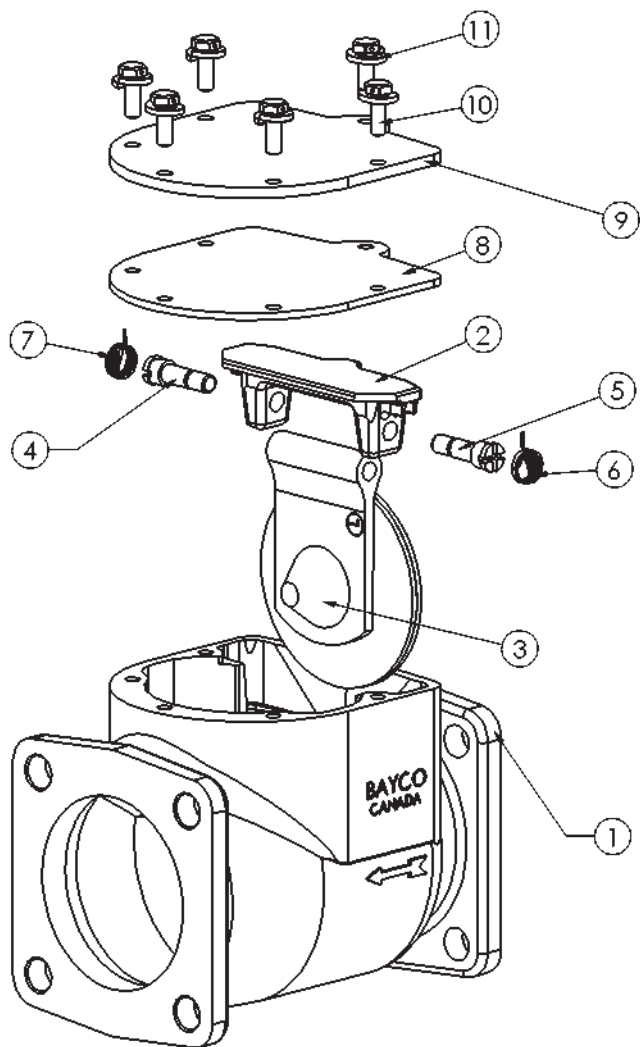
# de Parte	Descripción	Incluye Item #
3020CS	kit de cubierta de plato superior, cubierta de plato, ensamble de clip de resorte y sello O-Ring	4, 8
3020FA	kit de reemplazo para aleta EPDM blanco, ensamble de aleta, eje, balines de eje, resortes y	2, 3, 5, 6, 7, 10



Partes de Reemplazo
Carga Seca

Válvulas Check de Columpio

Válvula Check de Columpio 3" Serie 3030 Alto Flujo Brida Redonda, Brida Cuadrada, Extremo Roscado y Ranurado



Lista de materiales

Item #	Descripción	# de Parte	Cant
1	cuerpo columpio check	---	1
2	horquilla para aleta	341595	1
3	ensamble de aleta con sello de metal	use kit 3091RK1	1
4	eje mano derecha	390798	1
5	eje mano izquierda	390799	1
6	resorte mano izquierda	use kit 3030RK3	1
7	resorte mano derecha	use kit 3030RK3	1
8	empaque de silicón para cubierta	112257	1
9	cubierta	341611	1
10	perno	use kit 3030HK	6
11	arandelas de seguridad	use kit 3030HK	6

Carga Seca
Partes de Reemplazo

Kits de Reparación

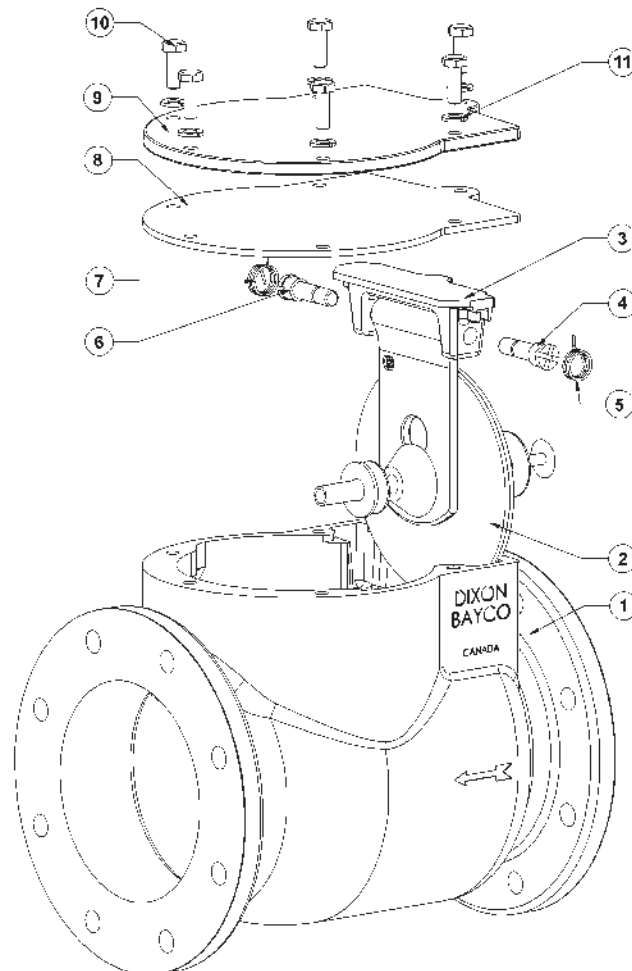
# de Parte	Descripción	Incluye Item #
3090RK2	kit de reconstrucción completo, ensamble de aleta silicon, horquilla, resortes, ejes, empaque de cubierta, pernos y arandelas de seguridad (para 3030RD-SSP, 3030SQ-SSP, 3030TE-SSP y 3030VIC-SSP)	2, 3A, 4, 5, 6, 7, 8, 10, 11
3091RK1	kit de reconstrucción completo, ensamble de aleta metal, horquilla, resortes, ejes, empaque de cubierta, pernos y arandelas de seguridad (para 3031RD, 3031SQ, 3031TE y 3031VIC)	2, 3B, 4, 5, 6, 7, 8, 10, 11
3030HK	pernos y arandelas de reemplazo	10, 11
3030RK3	resortes izquierdo y derecho de reemplazo	6, 7
3030SK	opcional: kit de seguridad anti-estropo para tapa check de columpio, 2 pernos de seguridad y sello	no ilustrado

Válvulas Check de Columpio

Válvula Check de Columpio 4" Serie 4040 Alto Flujo Brida Redonda y Unidades Roscadas

Lista de materiales

Item #	Descripción	# de Parte	Cant
1	cuerpo de columpio check	---	1
2A	ensamble de aleta EPDM blanco (4040RD y 4040TE)	use kit 4040RK1	1
3	horquilla para aleta	341595	1
4A	eje mano izquierda(4040RD y 4040TE)	390799	1
4B	eje mano derecha (4041RD, 4042RD, 4041TE, 4042TE)	390846	1
5A	resorte mano izquierda (4040RD y 4040TE)	use kit 3030RK3	1
5B	resorte mano izquierda (4041RD, 4042RD, 4041TE y 4042TE)	use kit 4041RK3	1
6A	eje mano derecha (4040RD y 4040TE)	390798	1
6B	eje mano derecha (4041RD, 4042RD, 4041TE y 4042TE)	390847	1
7A	resorte mano derecha (4040RD y 4040TE)	use kit 3030RK3	1
7B	resorte mano derecha (4041RD, 4042RD, 4041TE y 4042TE)	use kit 4041RK3	1
8	empaque de cubierta	111215	1
9	cubierta	340039	1
10	perno	use kit 3030HK	6
11	arandela de seguridad	use kit 3030HK	6



Kits de Reparación

# de Parte	Descripción	Incluye Item #
4040RK1	kit de reemplazo aleta EPDM blanco, ensamble de aleta, horquilla, resortes, ejes, empaque de cubierta (para 4040RD y 4040TE)	2A, 3, 4A, 5A, 6A, 7A, 8
4041RK1 ¹	kit de reconstrucción completo, ensamble de aleta asiento de metal, horquilla, resortes, ejes, empaque de cubierta, pernos y arandelas de seguridad (para 4041RD y 4041TE)	2B, 3, 4B, 5B, 6B, 7B, 8, 10, 11
4042RK1 ¹	kit de reconstrucción completo, ensamble de aleta silicón rojo, horquilla, resortes, ejes, empaque de cubierta, pernos y arandelas (para 4042RD y 4042TE)	2C, 3, 4A, 5A, 6A, 7A, 8, 10, 11
3030HK	reemplazo de pernos y arandelas	10, 11
3030RK3	reemplazo de resortes izquierdo y derecho (para 4040RD y 4040TE)	5A, 7A
4041RK3	reemplazo de resortes izquierdo y derecho (para 4041RD, 4041TE, 4042RD y 4042TE)	5B, 7B
3030SK	opcional: kit de seguridad anti-estropo para tapa check de columpio, 2 pernos de seguridad y sello	no ilustrado

¹ Los kits 4041RK1 y 4042RK1 contienen 3 juegos de eje y resortes. Las válvulas check de columpio fabricadas después de marzo 2007 deben usar ejes axiales largos y resortes de torsión largos. Las válvulas check fabricadas antes de Marzo 2007 requieren el uso de ejes axiales cortos y resortes de torsión cortos.

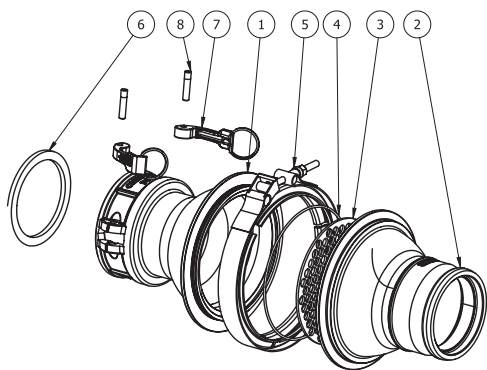
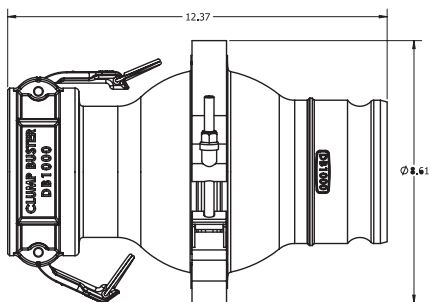
Los resortes de torsión pequeños no regresarán las aletas de los kits 4041RK1 y 4042RK1 a una posición cerrada si la válvula se monta verticalmente o boca abajo. Asegúrate que estas posiciones de montaje sean evitadas si se están utilizando resortes pequeños con los kits 4041RK1 y 4042RK1.



Partes de Reemplazo
Carga Seca

Válvula 'Clump Buster'

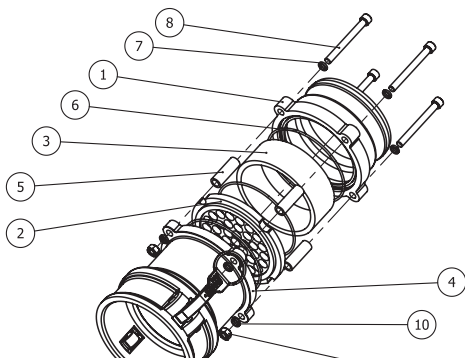
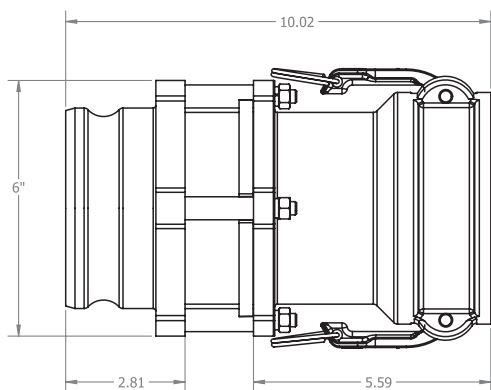
Válvula 'Clump Buster' - DB1000



Lista de Materiales - DB1000

Item #	Descripción	# de Parte	Cant
1	acople - maquinado	341841	1
2	adaptador - maquinado	341842	1
3	malla	391862	1
4	O-ring 2-166	112293	1
5	abrazadera	112291	1
6	empaqué 4"	400-G-BU	1
7	anillo de brazo de manivela	300-HR-BR	2
8	pin	325-P	2

Válvula 'Clump Buster' con Mirilla - DB1000-SFI



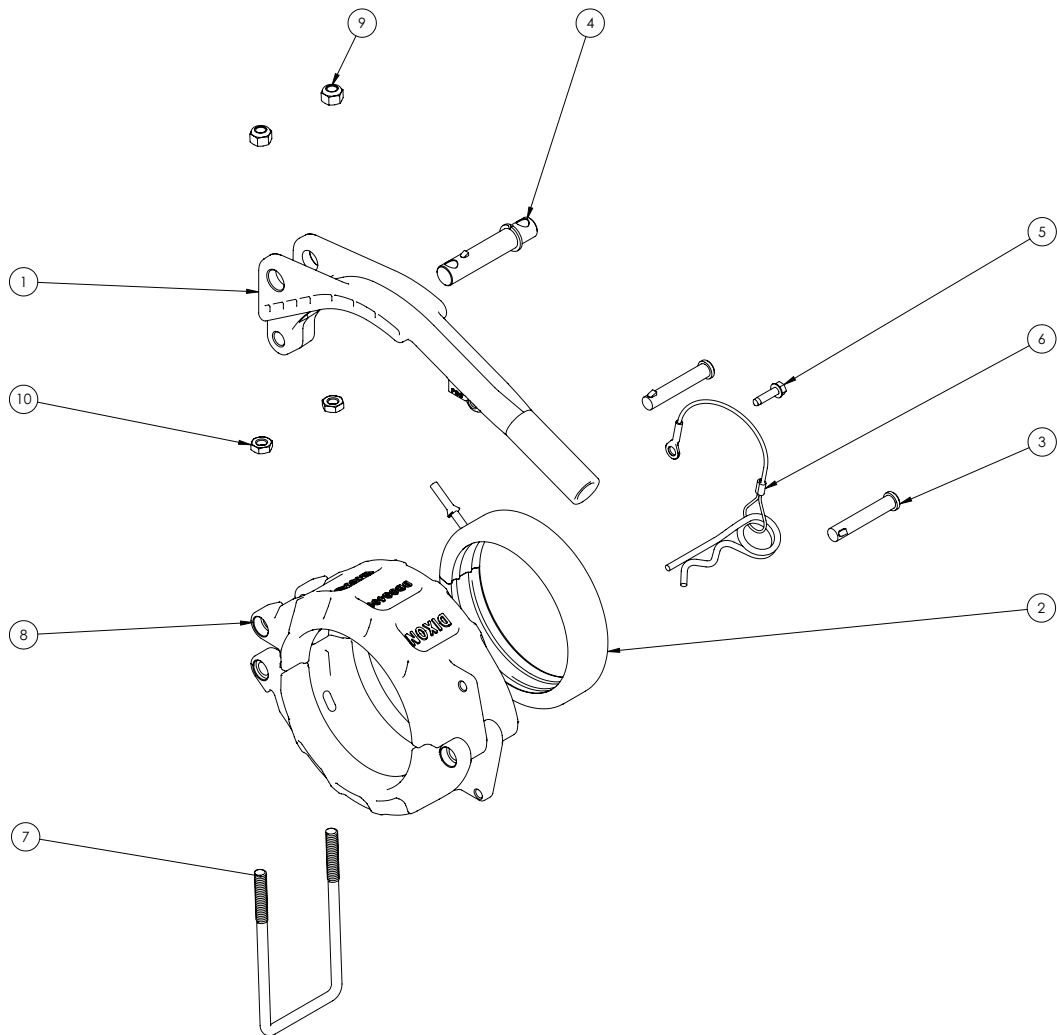
Lista de Materiales - DB1000SFI

Item #	Descripción	# de Parte	Cant
1	4" adaptador para SG (AL)	341228	1
2	malla clump buster	112295	1
3	mirilla	6000-10 (390114)	1
4	ensamblado de acople 4"	6000-19	1
5	espaciador	390911 spacer	4
6	O-ring 3 3/4" x 0.093" Buna-N	AS156 (110177)	3
7	arandela de seguridad	111723	4
8	tornillo cabeza de socket 0.3125-18NC x 3"	112296	4
9	tuerca	110978	4
10	arandela de seguridad	110977	4

Carga Seca
Partes de Reemplazo

Conexiones para Tubo Ranurado

Abrazaderas de Liberación Rápida en Aluminio



Lista de Materiales - DBCG400

Item #	Descripción	# de Parte	Material	Cant
1	4" acople de manivela	40396NY	Nailon	1
2	4" empaque abierto para acople	40398BN	Buna-N / EPDM	1
3	perno pequeño de ensamble rápido	40431SS	Acero Inoxidable	2
4	perno largo de ensamble rápido	40430SS	Acero Inoxidable	1
5	tornillo	10765SS	Acero Inoxidable	1
6	ensamble de cordón y clip de seguridad	40432	---	1
7	acople, cierre de seguridad	40429SS	Acero Inoxidable	1
8	4" mitad de acople	40397AL	Aluminio	2
9	5/16-18 tuerca, inserto de nailon	40427SS	Acero Inoxidable	2
10	5/15-18 tuerca	40428SS	Acero Inoxidable	2

Válvulas Mariposa

Partes de Reemplazo de Válvulas Mariposa

# de Parte	Descripción
2-400-422240	reemplazo de vástago acero inoxidable para válvula 2"
3-400-422240	reemplazo de vástago acero inoxidable para válvula 3"
4-400-422240	reemplazo de vástago acero inoxidable para válvula 4"
5-400-422240	reemplazo de vástago acero inoxidable para válvula 5"
6-400-422240	reemplazo de vástago acero inoxidable para válvula 6"
2-3-400-99-BPKIT	kit de bushing y empaquetadura para válvulas 2" y 3"
4-6-400-99-BPKIT	kit de bushing y empaquetadura para válvulas 4", 5" y 6" (no para válvula 2-piezas 6" 6-390-828U501)
6-99-400BPKIT	kit de bushing y empaquetadura para válvula 6" (6-390-828U501)
2-3-213	juegos de tornillos inoxidables para válvulas de 2" y 3"
4-5-6-213	juegos de tornillos inoxidables para válvulas de 4", 5" y 6"

Válvula completa # de Parte ¹	Kits de Manija Reemplazo		Disco de Reemplazo		Asientos de Reemplazo	
	Aluminio # de Parte	Hierro # de Parte	Hierro # de Parte	Acero Inoxidable	Asientos Buna Negros # de Parte	Asientos Buna Blancos # de Parte
2-400-1500	DB206-23-5	DB237-23-10	2-400-422237F	---	2-400-422500	---
3-380-828501			3-390-209F	---	---	3-400-422501
3-480-1500	DB206-23-5	DB237-23-10	3-400-422237F	---	3-400-422500	---
3-480-3501			3-400-422209F	---	3-400-422501	---
4-380-828U501	DB206-46-5	DB237-46-10	4-390-209U	---	---	4-400-422501
4-480-1500	DB206-46-5	DB237-46-10	4-400-422237U	---	4-400-422500	---
4-480-3501	DB206-23-5	DB237-23-10	4-400-422209U	---	4-400-422501	---
4A-400-1500	DB206-46-5	DB237-46-10	4A-400-422237U	---	4A-400-422500	---
4A-400-3501			4A-400-422209U	---	4A-400-422501	---
4A-480-1500			4A-400-422237U	---	4A-400-422500	---
4A-480-3501			4A-400-422209U	---	4A-400-422501	---
5-380-828U501	DB206-46-5	DB237-46-10	5-390-209U	---	---	5-400-422501
5-480-1500	DB206-46-5	DB237-46-10	5-400-422237U	---	5-400-422500	---
5-480-3501			5-400-422209U	---	5-400-422501	---
6-380-828U501	DB400-206-65	DB400-237-610	6-390-209U	---	---	6-390-393501
6-400-3501	DB206-46-5	DB237-46-10	6-400-422209U	---	6-400-422501	---
6-480-1500			6-400-422237U	---	6-400-422500	---
6-480-3501			6-400-422209U	---	6-400-422501	---
8-400-1500	206-810	---	8-400-4222370	---	8-400-422500	---
10-400-1500	206-1010	---	10-400-4222370	---	10-400-422500	---
DB3-400-1500	DB206-23-5	DB237-23-10	112366	---	112363	---
DB3-400-3501			---	112365	---	112364
DB4-400-1500	DB206-46-5	DB237-46-10	112356	---	112354	---
DB4-400-3501	DB206-23-5	DB237-23-10	---	112357	---	112355
DB5-400-1500	DB206-46-5	DB237-46-10	112321R	---	112318	---
DB5-400-3501			---	112353	---	112352

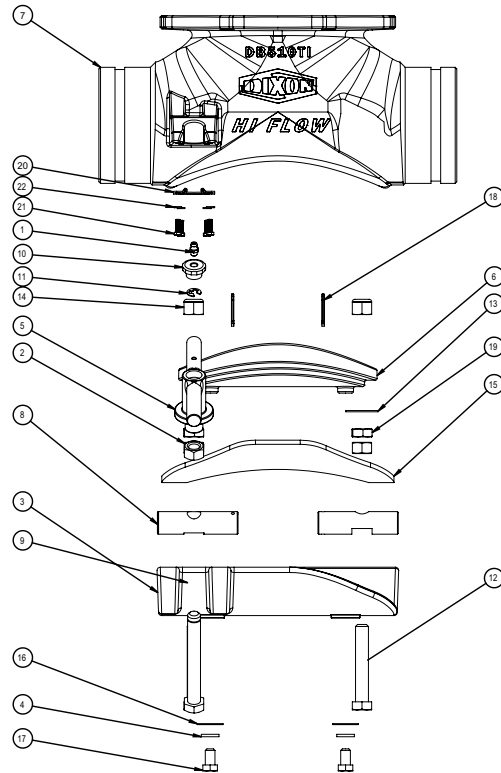
Carga Seca
Partes de Reemplazo

¹ Los kits de manija se venden por separado, opciones en aluminio y hierro. (Las manijas de aluminio de 2" a 6" tienen 5 posiciones de apertura, las manijas de aluminio 8" y 10" y todas las manijas de hierro tienen 10 posiciones de apertura).

Tolvas Tee

Lista de partes - DB510TI / DB510TA / DB610TI

Item #	Descripción	# de Parte	Cant
1	conexión para grasa	40158ST	1
2	tuerca - perno tierra ½"-13	10224	3
3	5" Conexión de puerta para Tee de descarga por fondo	40394AL	1
4	arandelas	40263SS	2
5	manija de pellizco para Tee de descarga por fondo	40402SS	1
6	5" inserto para puerta de Tee de descarga por fondo	40403I	1
7	5 x 4 Tee de descarga por fondo- xv	40393I	1
8	pivote para Tee de descarga por fondo	40436SS	3
9	½"-13 x 3 l hhcs	40443SS	1
10	tapa para manija	40444BR	1
11	e-clip 13.8mm x 5.84mm x .9mm	40442SS	1
12	½"-13 x 3 l hhcs	40437SS	2
13	½" arandela (0.531 DI x 1.125 DE)	40440SS	2
14	½"-13 tuerca con inserto de nailon	40435SS	2
15	5" empaque para conexión de puerta de Tee	40441BN	1
16	¾" arandela (0.406 DI x 1.000 DE)	40438SS	2
17	¾"-16 x 0.625l hhcs	40439SS	2
18	pin de seguridad 3/32 x 1¼"	40445SS	2
19	tuerca, ½"-13	40456SS	2
20	plato de retención	40453SS	1
21	8-32 tornillo	40454SS	4
22	#8 arandela	40455SS	4



Partes de reemplazo

# de Parte	Descripción
40393AL	5 x 4 Tee de descarga por fondo
40394AL	5" conexión de puerta para Tee de descarga por fondo
40436SS	pivote de Tee de descarga por fondo
DB510RK	tee de descarga por fondo RK1 5 x 4, hierro. "inserto y empaque de puerta"

Partes de reemplazo para Te de Caída Ultraflow

# de Parte	Descripción
4X4BD DOOR	4" puerta de descarga por fondo solamente
8X4BD DOOR	8" puerta de descarga por fondo solamente
4X4-BD GASKET	4" empaque para puerta de descarga por fondo solamente
5X4-BD GASKET	5" empaque para puerta de descarga por fondo solamente
6X4-BD GASKET	6" empaque para puerta de descarga por fondo solamente
8X4-BD GASKET	8" empaque para puerta de descarga por fondo solamente
4X4BD DOORASBLY	4" ensamble con empaque para puerta de descarga por fondo
5X4BD DOORASBLY	5" ensamble con empaque para puerta de descarga por fondo
6X4BD DOORASBLY	6" ensamble con empaque para puerta de descarga por fondo
8X4BD DOORASBLY	8" ensamble con empaque para puerta de descarga por fondo
5X4 WING	5" anillo soldable de reemplazo
6X4 WING	6" anillo soldable de reemplazo
8X4 WING	8" anillo soldable de reemplazo
3/8 T-BOLT	4" Perno-T para puerta de descarga por fondo
3/8 INSERT	4" Inserto roscado para Perno-T
BD BOLTS	perno para puerta de descarga por fondo de 5", 6" y 8"
BD WINGNUT	tuerca para puerta de descarga por fondo de 5", 6" y 8"
GASKET RETAINER	retenedor de empaque - todas las medidas
3/8 RETAINERBOLT	¾" retenedor de empaque, perno y tuerca- todas las medidas

Partes de Reemplazo Carga Seca

Parte #	Página #	Parte #	Página #	Parte #	Página #
10-400-1500.....	16	2120/xx	6	3001SQ-S	11
10-400-4222370.....	36	2180	6	3001SQ-SP	11
10-400-422500.....	36	2180/xx	4	3001SQ-SSP.....	11
10224	37	2180B/15.....	4	300GDBSQCB	9
10765SS	35	2180V/15.....	4	300GDBSQE.....	9
110977	30, 34	2182	6	300GDBSQK.....	9
110978	30, 34	2182/xx	3	300GTTFCB.....	9
111111	20	2182F/xx	3	300GTTFK	9
111131	20	2182RK15	25	300GTTFK	9
111141	20	2182RK18	25	3020C	31
111161	20	218RK15	27	3020CS	31
111215.....	33	218RK18	27	3020FA.....	31
111321.....	31	3-380-828501.....	17	3020SQ	10
111324.....	31	3-390-209F	36	3020TE	10
111325.....	31	3-400-422209F	36	3030HK	26, 32, 33
111326.....	31	3-400-422237F	36	3030RD-SSP.....	10
111430.....	30	3-400-422240.....	36	3030RK3	26, 32, 33
111443.....	31	3-400-422500.....	36	3030SK	26, 32, 33, 8
111485.....	31	3-400-422501.....	36	3030SQ-SSP.....	10
111723.....	34	3-480-1500.....	16	3030TE-SSP	10
1120	6	3-480-3501.....	17	3030VIC-SSP.....	10
1120/xx.....	6	3/8 INSERT	37	3031RD	10
112254	30	3/8 RETAINERBOLT	37	3031SQ	10
112257	26, 32	3/8 T-BOLT	37	3031TE	10
112291	34	300-ALT-AL	23	3031VIC	10
112293	34	300-BK	30, 31	3040ALTAL.....	23
112295	34	300-BSPK	30, 31	3040DLTAL.....	23
112296	34	300-DLT-AL	23	3090F	8
112318	36	300-HR-BR	34	3090M	8
112321R.....	36	300-K	30, 31	3090MA.....	8
112352	36	300-SK	30, 31	3090MA-DC	8
112353	36	300-SPK.....	30, 31	3090MADC-82/18	8
112354	36	300-SSPK	30, 31	3090MADC-82/18A.....	8
112355	36	3000-4	30, 31	3090MADC-82/20	8
112356	36	3000-5.....	30, 31	3090MADC-82/20A.....	8
112357	36	3000-B	11	3090MAS	8
112363	36	3000-BSP.....	11	3090MB.....	8
112364	36	3000-N	11	3090MBS	8
112365	36	3000-S	11	3090MS.....	8
112366	36	3000-SP	11	3090RK1	26, 8
113111.....	20	3000-SSP.....	11	3090RK2	26, 32
113131	20	3000CAP.....	31	3091MA.....	8
2-3-213.....	36	3000TE	11	3091MB.....	8
2-3-400-99-BPKIT	36	3000TE-B	11	3091MBS	8
2-400-1500.....	16	3000TE-BSP	11	3091RK1	26, 32
2-400-422237F	36	3000TE-S.....	11	3091RK2	26
2-400-422240.....	36	3000TE-SP.....	11	3120	6
2-400-422500.....	36	3000TE-SSP	11	3120/xx	6
206-1010.....	36	3001SQ-B	11	3180	6
206-810.....	36	3001SQ-BSP.....	11	3180/xx	4

Parte #	Página #	Parte #	Página #	Parte #	Página #
340039	33	40393AL	37	4137	20
341228	34	40393I	37	4139	20
341351	30	40394AL	37	4149	20
341595	26, 32, 33	40396NY	35	4155	20
341611	26, 32	40397AL	35	4157	20
341841	34	40398BN	35	4159	20
341842	34	40402SS	37	4167	20
3533AA	13	40403I	37	4443	22
3533CA	13	4040RD	10	4621	20
3533CC	13	4040RK1	33	4622	20
3534AA	13	4040TE	10	4623	20
3534CA	13	4041RD	10	4A-400-1500	16
3543CA	13	4041RK1	33	4A-400-3501	17
3543CC	13	4041RK3	33	4A-400-422209U	36
3544AA	13	4041TE	10	4A-400-422237U	36
3544CA	13	40427SS	35	4A-400-422500	36
3544CC	13	40428SS	35	4A-400-422501	36
363000-10	30	40429SS	35	4A-480-1500	16
390777	31	4042RD	10	4A-480-3501	17
390784	31	4042RK1	33	4X4-BD GASKET	37
390798	26, 32, 33	4042TE	10	4X4BD DOOR	37
390799	26, 32, 33	40430SS	35	4X4BD DOORASBLY.....	37
390846	33	40431SS	35	5-380-828U501	17
390847	33	40432	35	5-390-209U	36
390911 spacer	34	40435SS	37	5-400-422209U	36
391862	34	40436SS	37	5-400-422237U	36
4-380-828U501	17	40437SS	37	5-400-422240	36
4-390-209U	36	40438SS	37	5-400-422500	36
4-400-422209U	36	40439SS	37	5-400-422501	36
4-400-422237U	36	40440SS	37	5-480-1500	16
4-400-422240	36	40441BN	37	5-480-3501	17
4-400-422500	36	40442SS	37	5-RF	37
4-400-422501	36	40443SS	37	5012	20
4-480-1500	16	40444BR	37	5050	20
4-480-3501	17	40445SS	37	5052	20
4-5-6-213	36	40453SS	37	5X4 WING	37
4-6-400-99-BPKIT	36	40454SS	37	5X4-BD GASKET	37
400-ALT-AL	23	40455SS	37	5X4BD DOORASBLY.....	37
400-AS-AL	24	40456SS	37	6-380-828U501	17
400-DLT-AL	23	4111	20	6-390-209U	36
400-G-BU	24, 34	4121	20	6-390-393501	36
40022ALTAL	23	4122	20	6-400-3501	17
40022DLTAL	23	4123	20	6-400-422209U	36
400GAGFI	24	4124	20	6-400-422237U	36
400GTTFCB	9	4125	20	6-400-422240	36
400GTTFK	9	4126B	20	6-400-422500	36
400GTTFTK	9	4127	20	6-400-422501	36
40158ST	37	4129	20	6-480-1500	16
40263SS	37	4130	20	6-480-3501	17
40321TF	9	4134	20	6-99-400BPKIT	36

Parte #	Página #	Parte #	Página #	Parte #	Página #
600-DLT-AL.....	23	DB400-206-65.....	36	PC5000TTTE.....	12
6000-10.....	34	DB400-237-610.....	36	PC5000VV.....	12
6000-16.....	26, 8	DB5-400-1500.....	16	PC5001.....	12
6000-17.....	26, 8	DB5-400-3501.....	17	PC5001-002.....	12
6000-18.....	30	DB5-900-150.....	18	PC5003.....	12
6000-19.....	30, 34	DB5-900-301.....	18	PC5004.....	12
6000-20.....	26, 8	DB5-900-501.....	18	PC5005.....	12
6000-23.....	30	DB500LTA.....	19	PC5006.....	12
6000-24.....	30	DB500TA.....	19	PC5007.....	12
6000NPHK.....	26	DB500TI.....	19	SC5-16-18X2.5P.....	30
6400SGK.....	30	DB500TI-PXV.....	19	SC5-16-18X2.75P.....	30
6544CA-1.....	30	DB500TI-VXV.....	19	SPRG/L4603.....	30, 31
6X4 WING.....	37	DB510RK.....	19, 37	TDF6.....	21
6X4-BD GASKET.....	37	DB510TA.....	19	TDF7.....	21
6X4BD DOORASBLY.....	37	DB510TI-PXC.....	19	TDF8.....	21
8-400-1500.....	16	DB510TI-PXP.....	19	TTF3AL.....	22
8-400-4222370.....	36	DB510TI-PxT.....	19	TTF3AL-3MT.....	9
8-400-422500.....	36	DB510TI-PXV.....	19	TTF400SP.....	22
8X4 WING.....	37	DB510TI-VXC.....	19	TTF4AL.....	22
8X4-BD GASKET.....	37	DB510TI-VXP.....	19	TTF4AL-3EMT.....	8, 9
8X4BD DOOR.....	37	DB510TI-VXT.....	19	TTF4AL-3FT.....	9
8X4BD DOORASBLY.....	37	DB6-400-1500.....	16	TTF4AL-3MT.....	9
A2180/xxADJ.....	5	DB6-900-150.....	18	TTF4AL-4EMT.....	8, 9
A2180ADJ.....	6	DB6-900-301.....	18	TTF4AL-4FT.....	9
A2182.....	6	DB6-900-501.....	18	TTF4AL-4MT.....	9
A3180/xxADJ.....	5	DB600LTA.....	19	TTF4ALHC-3MT.....	9
A3180ADJ.....	6	DB600TA.....	19	TTF4ALHC-4MT.....	9
ADS400.....	24	DB605LTA.....	19	WB400.....	14
AS156.....	30, 34	DB610TI-PXP.....	19		
BD BOLTS.....	37	DB610TI-PXV.....	19		
BD WINGNUT.....	37	DB610TI-VXP.....	19		
CAL15.....	4	DB610TI-VXV.....	19		
CAL25.....	4	DB9000.....	21		
DB1000.....	13	DBCG400.....	15		
DB1000-SFI.....	13	DBCG400-P.....	15		
DB206-1010.....	17	DBCG400-PG.....	15		
DB206-23-5.....	17, 18, 36	DBPCB400.....	15		
DB206-46-5.....	17, 18, 36	DBV-WB400.....	14		
DB206-810.....	17	G200BU.....	14		
DB237-23-10.....	17, 36	G300BU.....	14		
DB237-46-10.....	17, 36	G400BU.....	14		
DB3-400-1500.....	16	G500BU.....	14		
DB3-400-3501.....	17	GASKET RETAINER.....	37		
DB3-900-150.....	18	L02BU.....	14		
DB3-900-301.....	18	L03BU.....	14		
DB3-900-501.....	18	L04BU.....	14		
DB4-400-1500.....	16	L05BU.....	14		
DB4-400-3501.....	17	O-RINGAS238.....	30		
DB4-900-150.....	18	PC5000.....	12		
DB4-900-301.....	18	PC5000-002.....	12		